

SHARP

Be Original.

シャープマーケティングジャパン株式会社 「医療ITベンダー様向けシャープ自営保守サービスのご提案」

シャープマーケティングジャパン株式会社

ビジネスソリューション社

ソリューションパートナー-営業統轄部

首都圏システム営業部 第5営業担当

2021/10/14

- 会社名 シャープマーケティングジャパン株式会社
(英語表記) (Sharp Marketing Japan Corporation)
(略称) (S M J)
- 設立 1977年3月28日
- 資本金 1,639百万円
- 代表者 中山 藤一
- 決算日 3月31日
- 従業員数 4,100名
- 本社所在地 〒581-8585大阪府八尾市北亀井町3丁目1番72号

ホームソリューション

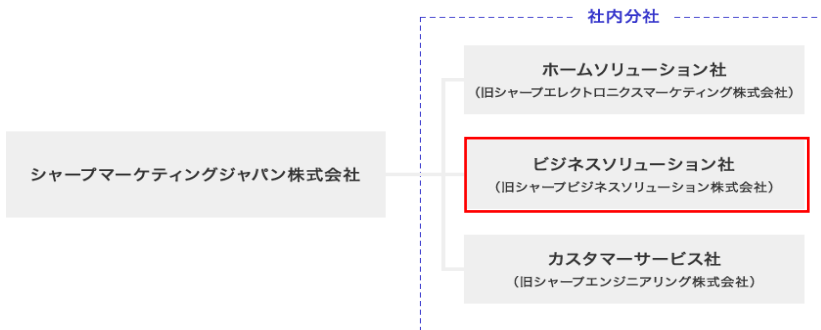
日本国内において、オーディオビジュアル機器や生活/調理/空調家電などの販売を、ご家庭を中心に幅広く展開しています。お客様に新しい価値を提案し、満足頂く暮らしを実現致します。

ビジネスソリューション

ドキュメント機器、システム機器、業務用ディスプレイ等のBtoB商品をベースとして、コンサルティング～システム構築～運用保守まで、蓄積したノウハウ、スキル、技術を活かし、幅広い業種・業態のお客様に最適なソリューションをご提供致します。

カスタマーサービス

日本全国を幅広くカバーするサービス網を有しており、長年にわたり培ってきた優れた技術力を活かし、お客様が末永く、安心安全に弊社BtoC向け家電製品をお使い頂くためのアフターフォローを致します。



コンサルティング

お客様のニーズを正確に読み解き、課題解決の糸口を見つけ出し、お客様の業務スタイルにマッチした解決策をご提案します。

One Stop Solution

サポートサービス

全国を網羅するサービスネットワークにより、専門性と信頼性の高い技術サービスと、安心のトータルサポートをご提供します。

インテグレーション

多彩なビジネス機器と、その機能を最大限に発揮できるハード・ソフト・サービスを組み合わせ、ビジネス環境の整備、業務のパフォーマンス向上をご支援します。

当社のソリューション



会議



教育



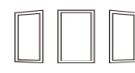
IT



流通



ドキュメント



デジタル
サイネージ



ディスプレイ



保守代行



パブリック



ヘルスケア



メディカル



サポート
サービス



映像機器・
デジタルサイネージ



オフィス



店舗・流通

当社は、当社の前身であるシャープシステムサービスが創立された1977年から、40年以上にわたりシャープ製複写機やPOSなどのビジネス機器の保守サービスを行ってまいりました。

この豊富な経験をもとに、さまざまな機器にも対応したマルチベンダー保守を行っております。

- サポート契約店舗数：全国約28万店舗（2019年2月時点）
- オンサイト作業件数：月間約5万件（2018年実績）
- コール受付対応件数：月間約6万件（2018年実績）

全国143カ所のサービス拠点、内26拠点で医療機修理業の認可を取得しております。

お取扱いの情報端末や医療機器の、コールセンター・オンサイト保守・定期点検などのアフターサービスやキitting・導入設置などワンストップの対応いたします。

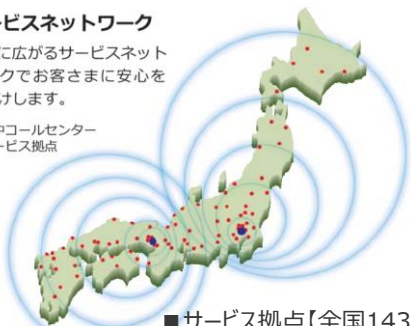
全国サービス網

全国のサービス拠点を通じ
お客様の安定稼働を支えます

サービスネットワーク

全国に広がるサービスネットワークでお客さまに安心をお届けします。

- 集中コールセンター
- サービス拠点



■ サービス拠点【全国143カ所】

集中コールセンター

専門スタッフが、
お客様からのお問い合わせに適切に対応



コール受付サポートの実績

- ・入電対応：月間6万件超
- ・夜間対応：月間4千件超
- ・電話応答率：98%以上
- ・一時解決率：約75%
- ・受付満足度：約93%

マルチベンダー対応

自社・他社を問わず様々な機器に対応

- ・外資系メーカー様のサーバー、PC、MFP等の保守業務
- ・新興メーカー様AGV等追従搬送、ロボットの保守業務
- ・総合商社様フィットネス機器の設置、コールC業務
- ・業務用食品設備メーカー様設備の点検業務
- ・システム開発ベンダー様KIOSK端末保守



シャープ自営保守サービスとは

日本HP様からパーツを供給いただき、シャープの自社エンジニアが日本HP様に代わって修理対応をさせていただきます

+シャープ独自のサービスを付加した保守をご提供します。

- ✓ 障害発生時にスムーズに対応してほしい。
- ✓ 周辺機器も含めワンストップで対応してほしい。
- ✓ 医療機関様向けに特別な対応をしてほしい。



- ✓ 障害発生時にスムーズに対応してほしい。

オンサイト障害診断サービス



現場にとにかく駆けつけて診断の上、修理対応する。



- ✓ 周辺機器も含めワンストップで対応してほしい。

外付けオプションの障害診断

PC本体の障害ではなく、周辺機器が障害の場合の切り分け



パソコン本体だけではなく、現場の障害の解決をする。



- ✓ 医療機関様向けに特別な対応をしてほしい。



医療機関様との約22,000件の保守契約による豊富な実績



全国143カ所のサービス拠点のサポート



サービス専任担当者によるサポート（*条件あり）



一般的なメーカー標準保守サービスとシャープ自営保守サービスの比較

サービス内容	一般的なメーカー保守	シャープ自営保守サービス
コール受付	○	○
ハードウェアオンサイト修理	○	○
オンサイト障害診断	×	○*注1
外付けオプションの障害診断	×	○*注2
HDD障害時の基本OSインストール	△	○*注3
HDD障害時のネットワーク設定	×	○*注4
ファームウェアバージョンアップ	×	○*注5

***注1 障害診断（オンサイト対応）**

- ・障害原因が特定出来ない場合に、現地訪問の上、原因の切り分けを行います。
- ・障害機器がご契約のHP製機器の場合、そのまま修理対応を行います。
- ・障害切り分けの結果、電源/LANケーブル抜け等の場合も、保守契約内で対応致します。
- ・ソフトウェア/周辺機器が原因と思われる場合、医療ITベンダー様にご連絡致します。

***注2 外付けオプションの障害診断**

- ・契約PCと周辺機器で、どちらの障害か特定できない場合は、現地に訪問し原因の切り分けを行います。
- ・周辺機器が原因と思われる場合、医療ITベンダー様にご連絡致します。

***注3 作業時にOSインストール用リカバリーメディアキット及びOSインストールに必要な情報が準備出来ていること**

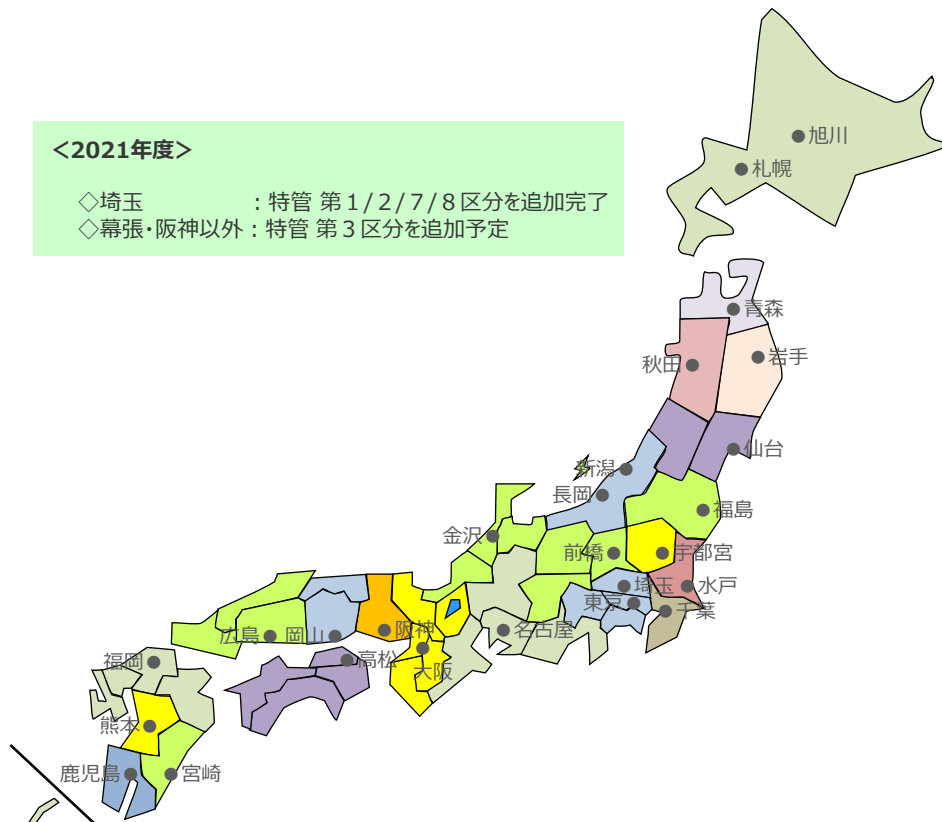
***注4 作業時に通信環境と各設定情報が用意出来ていること**

***注5 傾向的な品質異常の場合は除く**



医療機器のワンストップ全国保守体制を構築します

許可営業所	担当地区	非特管区分	特管区分
旭川	北海道(東)	第1～9	第1/2/5/7/8
札幌	北海道(西)		
青森	青森県		
盛岡	岩手県		
秋田	秋田県		
仙台	宮城県、山形県		
福島	福島県		
新潟	新潟県(北)		
長岡	新潟県(南)		
宇都宮	栃木県		
前橋	群馬県		第1/2/3/5/7/8
水戸	茨城県		
埼玉	埼玉県		
東京	東京都、神奈川県、茨城県、山梨県、静岡県(東)		第1/2/3/5/7/8
幕張	千葉県		
金沢	石川県、富山県、福井県		第1/2/5/7/8
名古屋	愛知県、三重県、岐阜県、長野県、静岡県(西)		
大阪	大阪府、兵庫県、奈良県、京都府、滋賀県、和歌山県		第1/2/3/5/7/8
阪神			
広島	広島県、山口県、島根県(西)		第1/2/5/7/8
岡山	岡山県、鳥取県、島根県(東)		
高松	香川県、徳島県、愛媛県、高知県		
福岡	福岡県、長崎県、佐賀県、大分県		
熊本	熊本県		
宮崎	宮崎県		
鹿児島	鹿児島県		



シャープマーケティングジャパン メディカル

検索



<https://smj.jp.sharp/bs/medical/>



◆ ホームに戻る

▶ サイトマップ

▶ お問い合わせ

シャープマーケティングジャパン株式会社
ビジネスソリューション社

会社情報

製品情報

サプライ

ソリューション・サービス

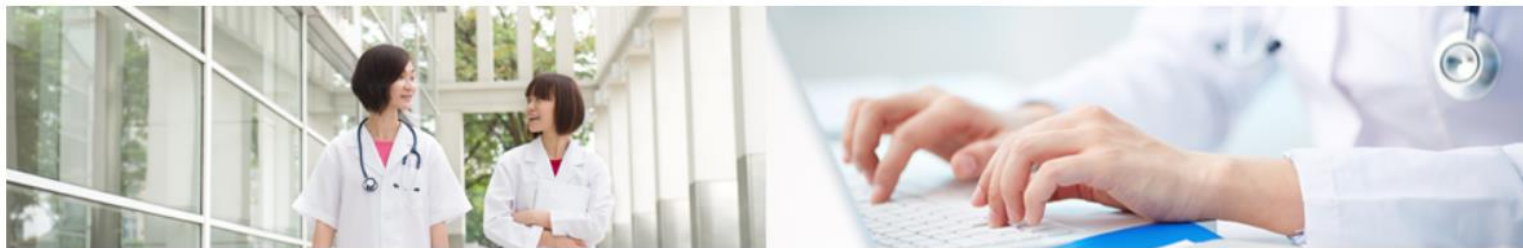
導入事例

イベント・セミナー

検索

[ホーム](#) > [メディカルソリューション](#)

メディカルソリューション



ご清聴有難うございました。

SHARP

Be Original.

*本資料の情報は**2021年10月**時点のものです。
最新情報はホームページをご覧ください。