



HP POS システム

HP Engage One Essential

周辺機器セットアップ手順

Ver.1.0

日本 HP

サービス・ソリューション事業本部 技術本部

2022/08/29

目次

はじめに.....	3
1. HP Engage One Essential とは.....	3
2. 構成について.....	3
3. 周辺機器のセットアップ方法.....	4
3.1 HP Engage One Pro 6.6 インチ カスタマーディスプレイ	4
3.2 HP Engage 2x20 ポールディスプレイ	6
3.3 HP バリューバーコードスキャナー	7
3.4 HP スタンダード キャッシュドローア	10
3.5 OPOS 論理名一覧.....	11
4 参考情報.....	12

本書の取り扱いについて

本書は、株式会社 日本 HP が販売する製品を検討されているお客様が実際のご利用方法に合わせた設定を行う際に役立つ手順の一例を示すものです。いかなる場合においても本書の通りになる事を保証するものではありません。

本書の内容は、将来予告なしに変更されることがあります。HP 製品およびサービスに対する保証については、該当製品およびサービス保証規定書に記載されています。本書のいかなる内容も、新たな保証を追加するものではありません。本書の内容につきましては万全を期しておりますが、本書中の技術的あるいは校正上の誤り、省略に対して責任を負いかねますのでご了承ください。

この文書の著作権は株式会社 日本 HP に帰属します。株式会社 日本 HP の許可なく一部または全体の複製・転載・編集等を行うことや、許可されていない第三者への開示等の行為全てを禁止します。

本文中使用される企業名、製品名、商標などはそれを保持する企業・団体に帰属します。

© Copyright 2022 HP Japan Inc.

はじめに

本資料は、HP Engage One Essential 用の主要な周辺機器のセットアップ方法を解説します。

1. HP Engage One Essential とは

HP Engage One Essential は、業務が求める高パフォーマンスと耐久性を兼ね備え、利用シーンに応じた柔軟なオプションを提供し、卓越した顧客体験価値を創出します。

2. 構成について

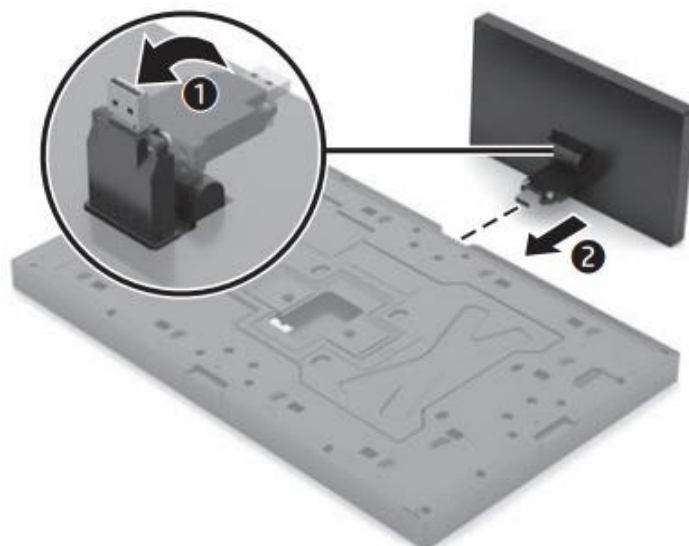
本資料で扱う機器は、以下となります。

種類	名称	OS/型番
POS システム	HP Engage One Essential	Windows 10 IoT Enterprise 2019 LTSC
セカンドディスプレイ	HP Engage One Pro 6.6 インチ カスタマーディスプレイ	9YH48AA
ラインディスプレイ	HP Engage 2x20 ポールディスプレイ	5RD97AA
バーコードスキャナー	HP バリューバーコードスキャナー	4AK34AA#AB4
キャッシュドロアー	HP スタンダード キャッシュドロアー	QT457AA#AB4

3. 周辺機器のセットアップ方法

3.1 HP Engage One Pro 6.6 インチ カスタマーディスプレイ

1. HP Engage One Pro 6.6 インチ カスタマーディスプレイの取り付け
取り付け方法は、「クイックセットアップガイド」を参照ください。下記の URL より入手いただけます。
<http://h10032.www1.hp.com/ctg/Manual/c08166860.pdf>



2. カスタマーディスプレイ用ソフトウェアのインストール

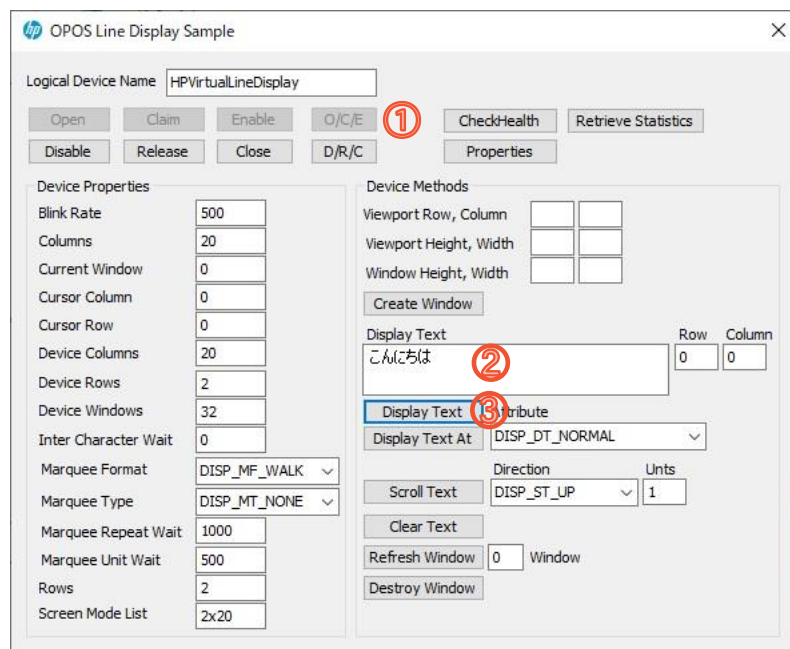
Engage One Essential には、カスタマーディスプレイ用の主要なソフトウェアがプリインストールされています。カスタマーディスプレイは Engage One Essential に取り付けられるとマルチディスプレイ用の 2 つ目のディスプレイとして利用できます。

ラインディスプレイとして利用する場合は、バーチャルラインディスプレイを利用します。バーチャルラインディスプレイ用のソフトウェアはプリインストールされています。

3. ラインディスプレイ用テストツール

ラインディスプレイ用の OPOS テストツールは、【C:¥Program Files (x86)¥HP¥HP Virtual Line Display OPOS¥OPOSLineDisplaySample.exe】から起動します。

下記の①から順に設定することで、任意の文字をディスプレイに表示することができます。



1. O/C/E を選択
2. 任意の文字を入力
3. DisplayText を実行

バーチャルラインディスプレイのカスタマイズ方法は、【C:¥Program Files (x86)¥HP¥HP Virtual Line Display OPOS¥Readme-OposVirtualLD.txt】を参照ください。

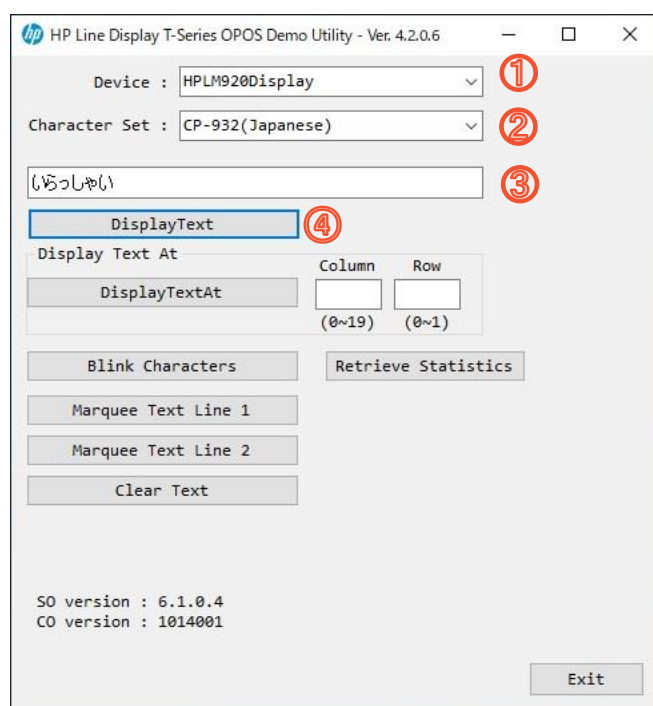
日本語のガイドも下記の URL より提供しております。

https://jp.ext.hp.com/content/dam/jp-ext-hp-com/jp/ja/ec/lib/products/pos/hp_virtual_line_display_guide.pdf

3.2 HP Engage 2x20 ポールディスプレイ

Engage One Essential には、HP Engage 2×20 ポールディスプレイ用の主要なソフトウェアがプリインストールされています。※

OPOS テストツールは、【C:¥Program Files (x86)¥HP¥HP Line Display T-Series OPOS¥OPOS¥HP Line Display T-Series OPOS Demo Utility.exe】から起動します。下記の①から順に設定することで、任意の文字をディスプレイに表示することができます。



1. HPLM920Display を選択
2. CP-932 (Japanese) を選択
3. 任意の文字を入力
4. DisplayText を実行

※ソフトウェアは、下記の URL より入手することができます。

<https://support.hp.com/jp-ja/drivers/selfservice/hp-engage-one-essential-all-in-one-system/2100853167>

(ダウンロードしたインストーラーを実行後、更に C:¥SWSetup¥ SP132848¥setup.exe を実行することで、インストールは完了します。)

3.3 HP バリュースキャナースキャナー

1. HP バリュースキャナースキャナー用ソフトウェアのインストール

HP バリュースキャナースキャナー（以降、スキャナー）用の主要なソフトウェアはプリインストールされています。

2. スキャナー用テストツール

スキャナーは、出荷時、HID Keyboard インターフェースに設定されています。メモ帳等を開いた状態でバーコードをスキャンすることで、スキャン結果を確認できます。

その他のインターフェースに変更する場合は、「HP バルースキャナースキャナー N-シリーズ構成ユーティリティ」を利用します。このユーティリティはスキャナーの各種設定の他に、設定の入出力や設定のバーコードとしての出力等が可能です。

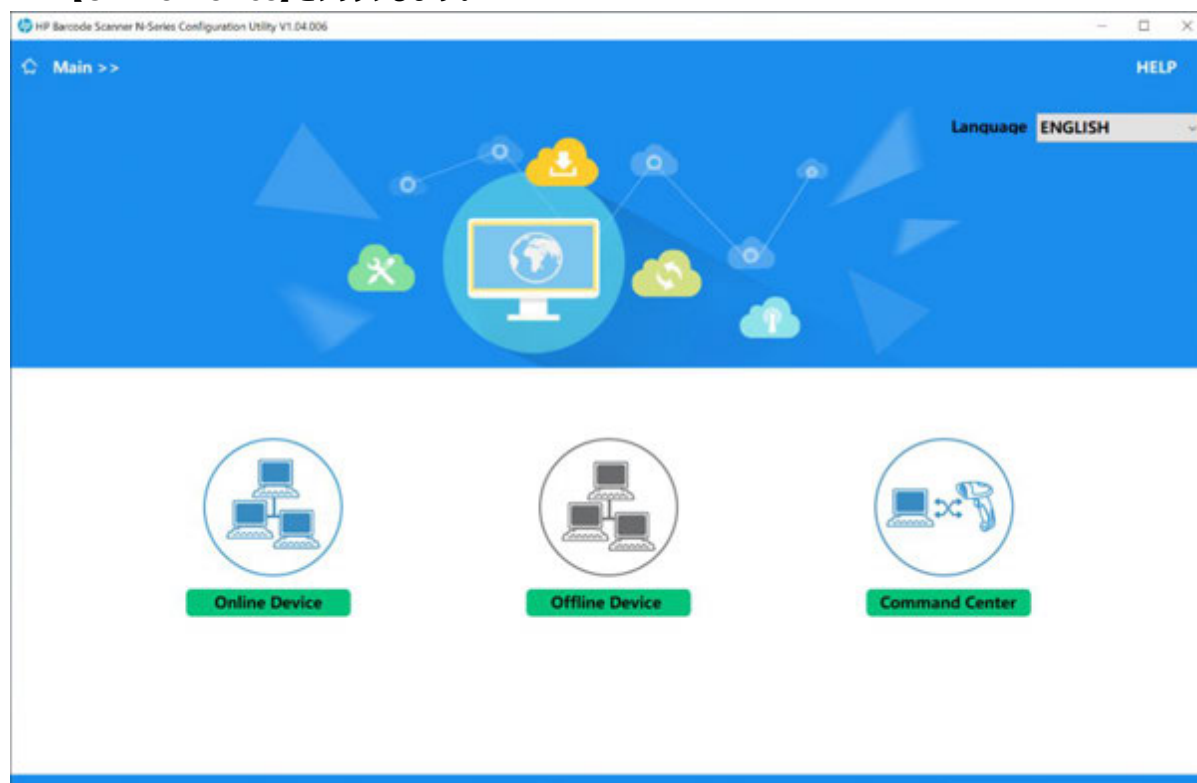
「HP バルースキャナースキャナー N-シリーズ構成ユーティリティ」は、下記の URL より入手できます。

<https://support.hp.com/jp-ja/drivers/selfservice/hp-engage-one-essential-all-in-one-system/2100853167>

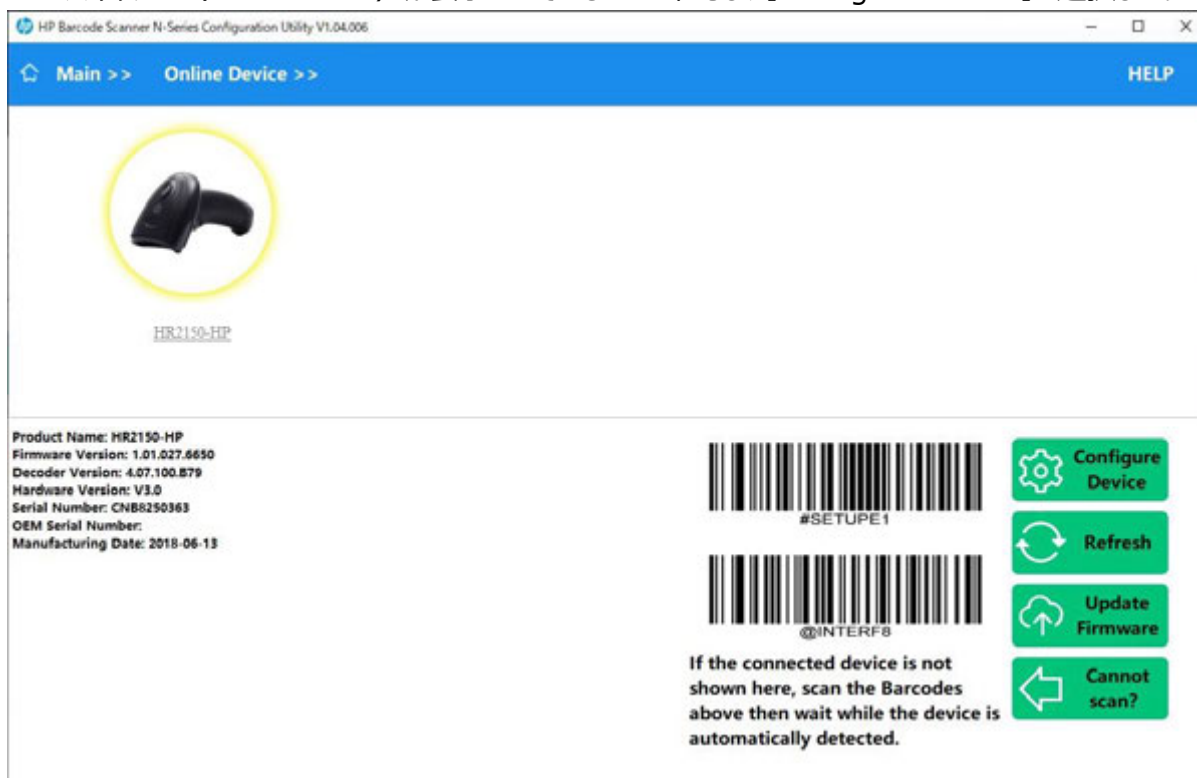
インストール後は、下記のディレクトリにある HP Barcode Scanner N-Series Configuration Utility.exe を実行します。（SP110493 部分はバージョンによって変わります。）

C:¥SWSetup¥SP110493¥HP Barcode Scanner N-Series Configuration Utility.exe

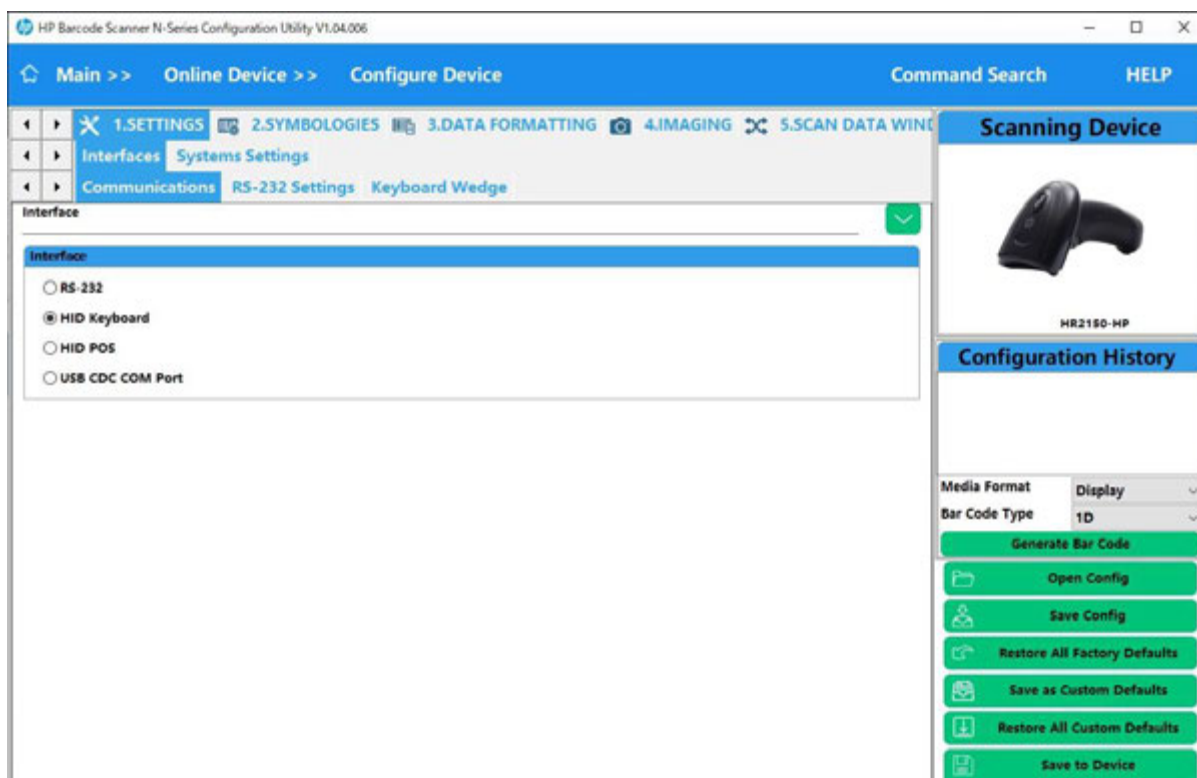
1. 【Online Device】をクリックします。



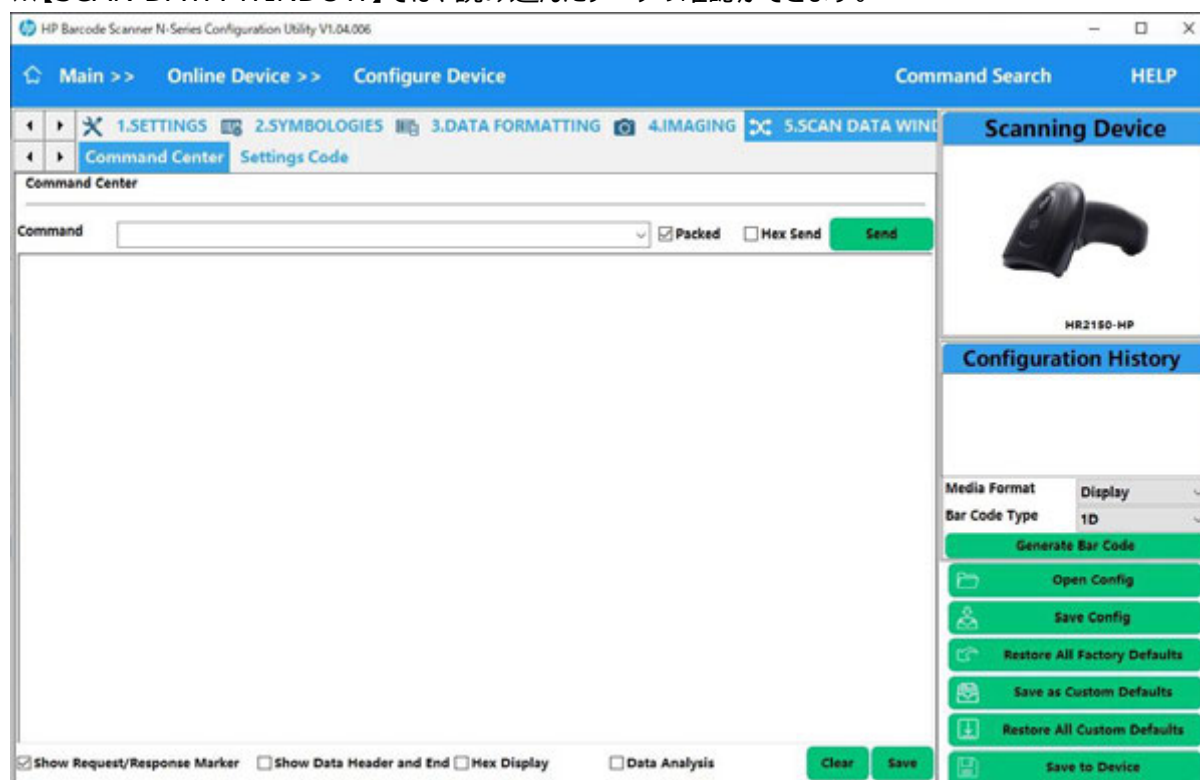
2. スキャナー（HR2150-HP）が表示されていることを確認し、【Configure Device】を選択します。



3. 各種設定の変更後、スキャナーに設定を反映させる場合、【Save to Device】を選択します。



※【SCAN DATA WINDOW】では、読み込んだデータの確認ができます。



ユーティリティの使い方は、HELP を参照ください。各設定の詳細は、「HP Engage One Pro Barcode Scanner User Guide」を参照ください。

<http://h10032.www1.hp.com/ctg/Manual/c07043224.pdf>

3.4 HP スタンダード キャッシュドロアー

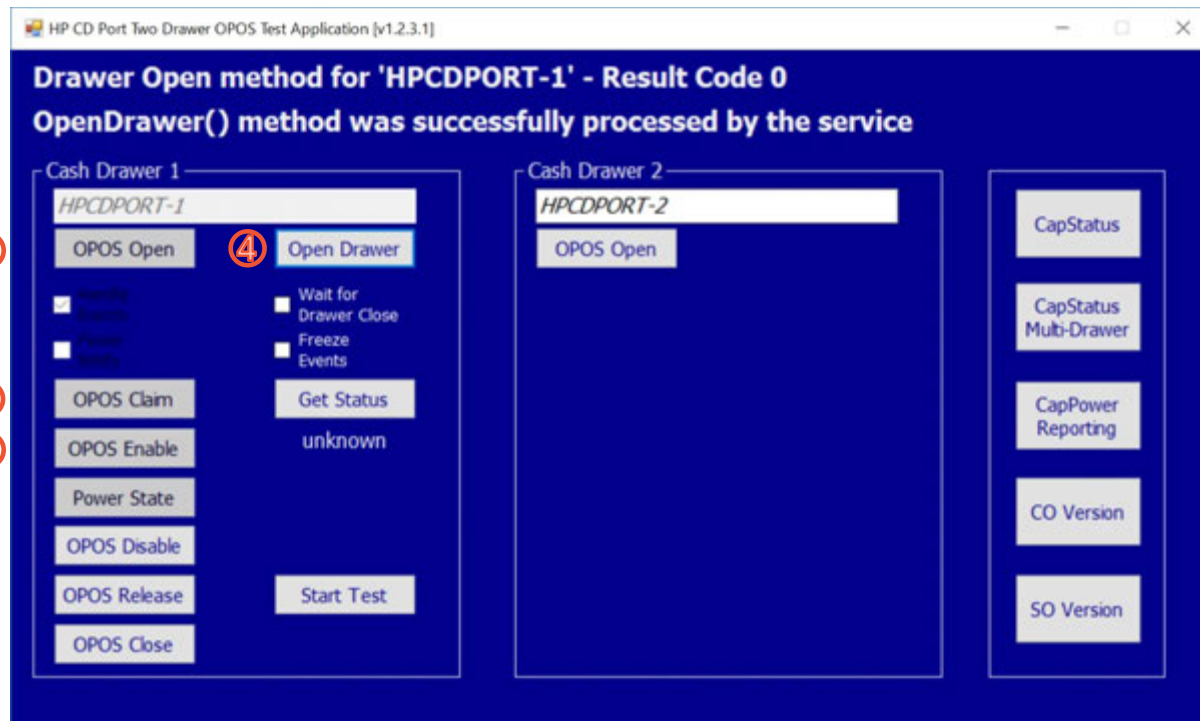
1. HP スタンダード キャッシュドロアー用ソフトウェアのインストール

HP スタンダード キャッシュドロアー（以降、キャッシュドロアー）用の主要なソフトウェア（ドライバ、テストツール等）がプリインストールされています。

2. キャッシュドロアー用テストツール

レシートプリンタ用の OPOS テストツールは、【C:\Program files(x86)\HP\HP Cash Drawer Port OPOS\HPCDPort_OPOSTester】を選択して起動します。

1. OPOS Open を押下
2. OPOS Claim を押下
3. OPOS Enable を押下
4. Open Drawer を押下



3.5 OPOS 論理名一覧

各周辺機器の OPOS 論理名は下記となります。

デバイス名	OPOS 論理名
HP Engage One Pro 6.6 インチ カスタマーディスプレイ	HPVirtualLineDisplay
HP Engage 2x20 ポールディスプレイ	HPLM920Display
HP バリュー バーコードスキャナー	HR2150-HP
HP スタンダード キャッシュドロー	HPCDPORT-1

4 参考情報

	URL
ユーザーガイド	http://h10032.www1.hp.com/ctg/Manual/c08060788.pdf
各種マニュアル	https://support.hp.com/jp-ja/product/hp-engage-one-essential-all-in-one-system/2100853167/manuals
HP Point of Sale (POS) 周辺機器設定ガイド	https://jp.ext.hp.com/content/dam/jp-ext-hp-com/jp/ja/ec/lib/products/pos/hp_pos_peripherals_configuration_guide.pdf

HP リテールソリューションに関する情報

<https://jp.ext.hp.com/retail-solutions/>

