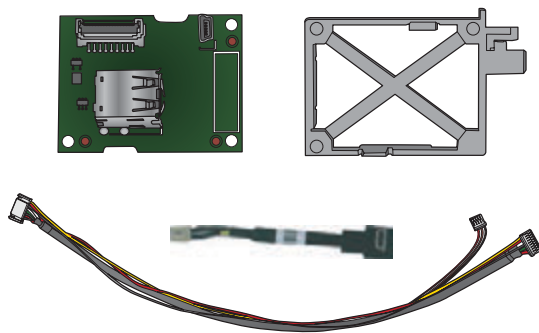


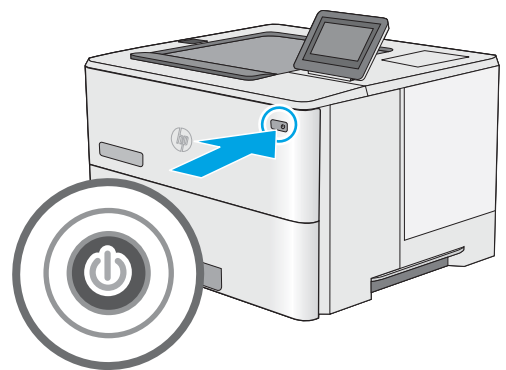


増設USBポート (B5L28A) 取付け方法 HP LaserJet Enterprise M507dn/M507x

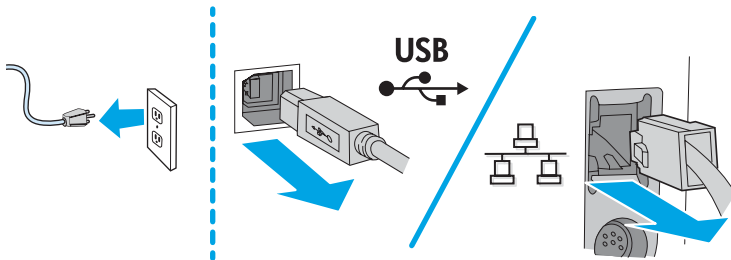
下記のパーツを使用します



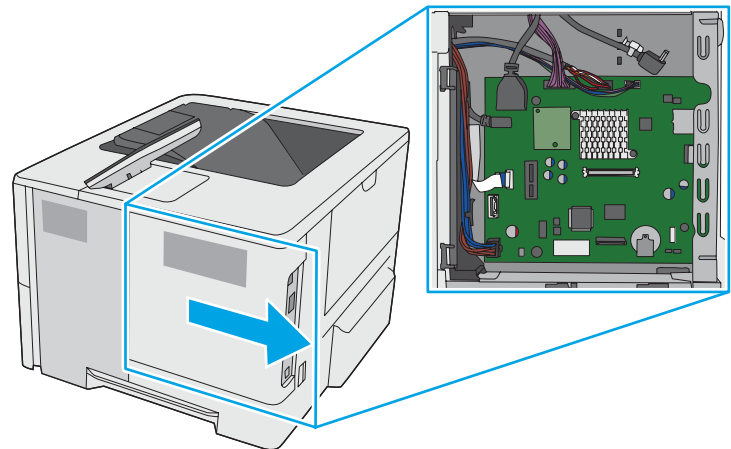
1 電源を落とします



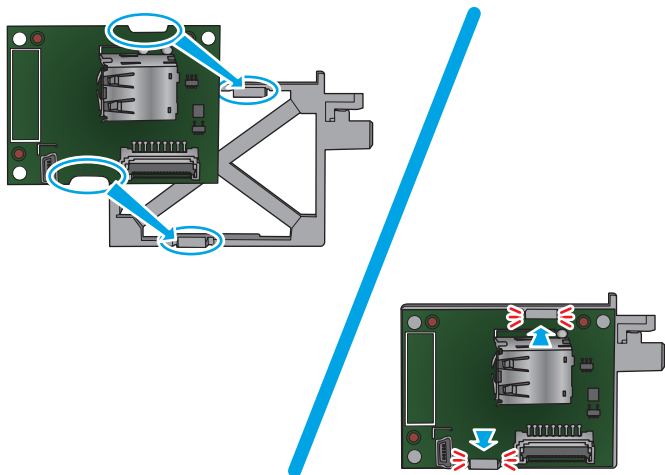
2 全てのケーブルを取り外します



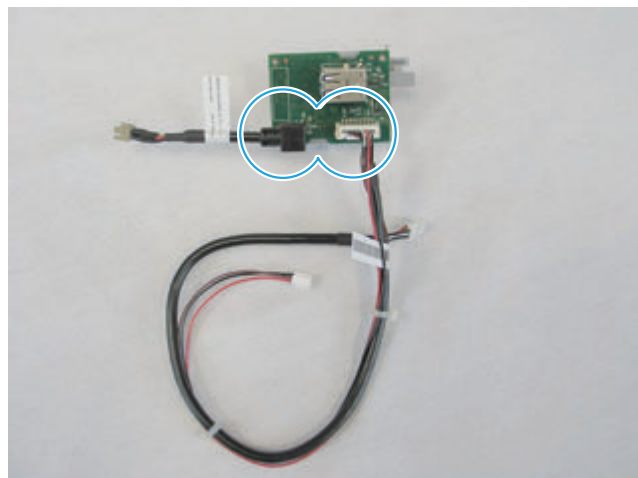
3 フォーマッタのカバーを外します



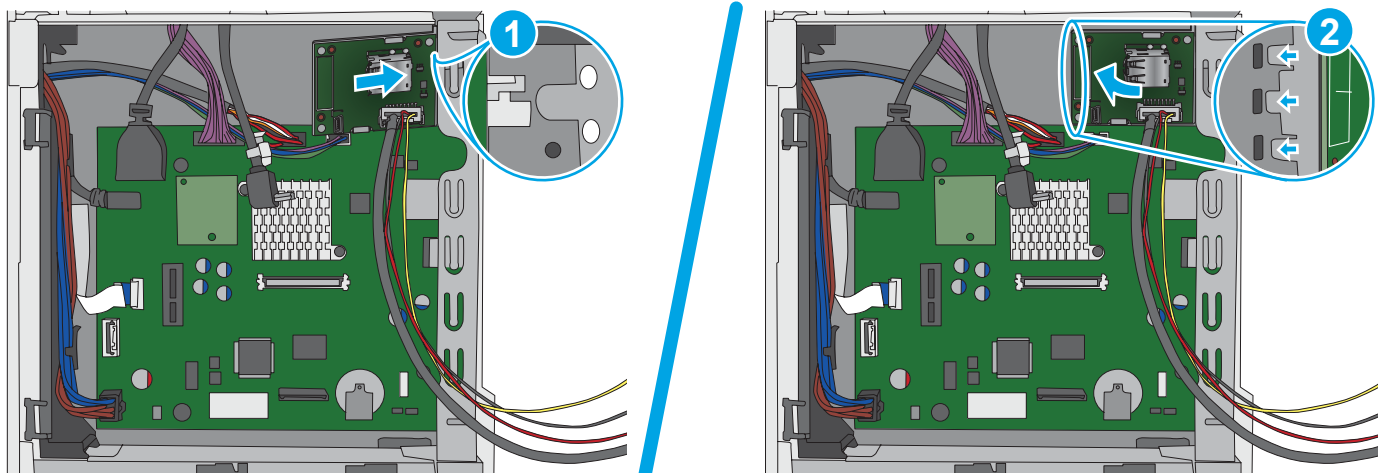
4 ケーブル以外のパーツを組み合わせます



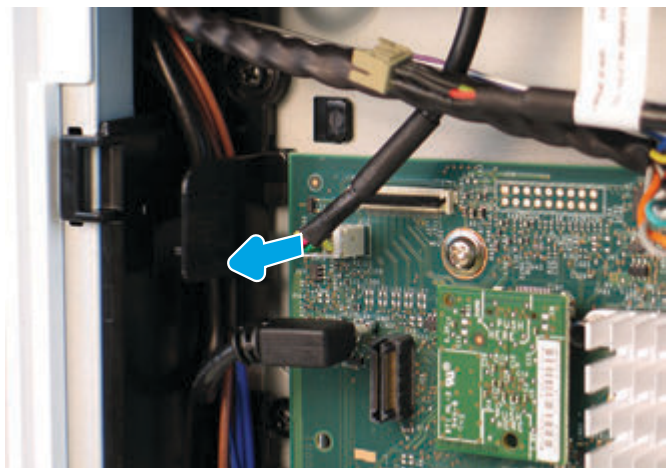
5 組み合わせたパーツにケーブルを差し込みます



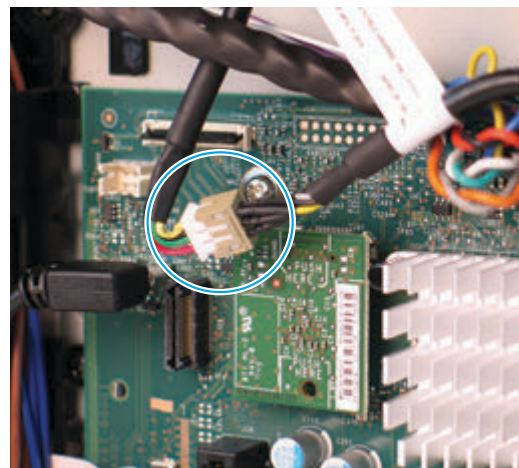
6 組み合わせたパーツの端を片方ずつ、ひっかけて取り付けます



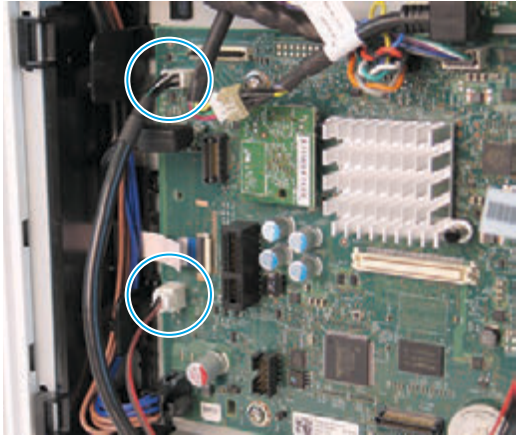
7 フォーマッタ上に挿してある下記のケーブルを外します



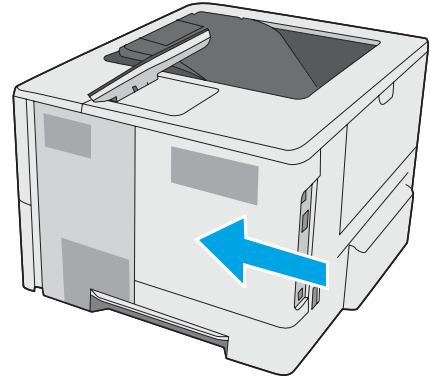
7.1 7にて外したケーブルとパーツ上に挿した短いほうのケーブルを繋げます



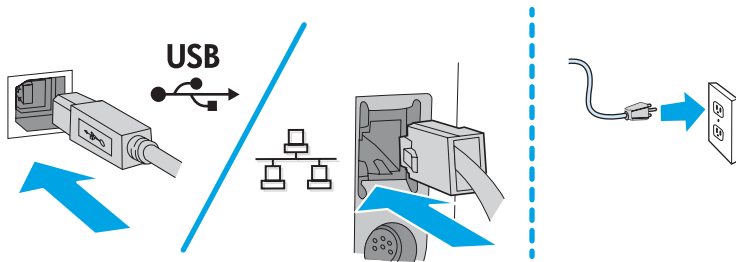
7.2 パーツ上に挿してある長い二股のケーブルをそれぞれフォーマッタに差し込みます



8 フォーマッタのカバーを取り付けます



9 ケーブルを元に戻します



10 電源を入れます

