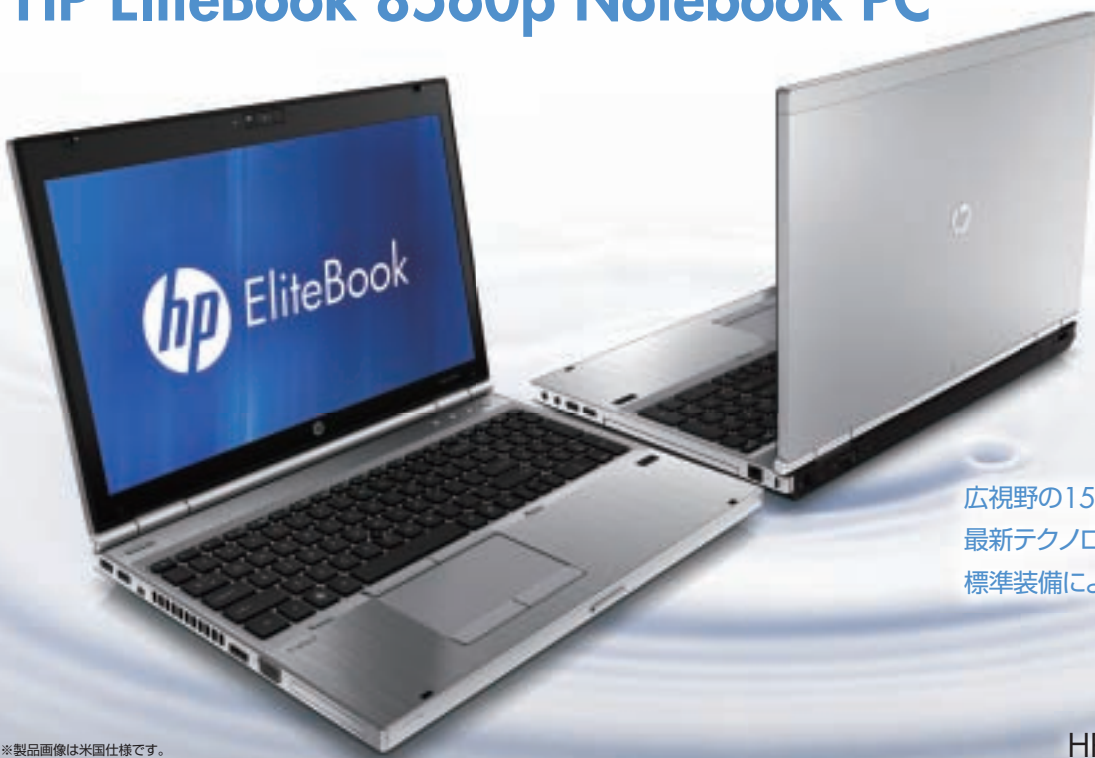


15.6インチフルHD搭載のデスクトップ代替えハイエンドノートPC

HP EliteBook 8560p Notebook PC



広視野の15.6インチフルHDディスプレイに加え、最新テクノロジーによる高い性能やテンキーの標準装備により、作業効率を向上します。

※製品画像は米国仕様です。

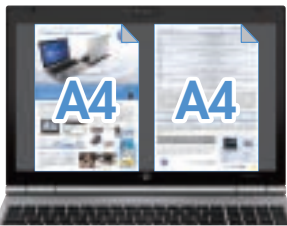
HP がお勧めする Windows® 7.

- 第2世代インテル® Core™ プロセッサ・ファミリーやフルHDディスプレイにより、優れた作業環境を提供
- 高い耐久性と標準3年保証により、長期にわたって安心して利用可能
- 快適な操作環境を提供し、ビジネスデータの安全性を確保



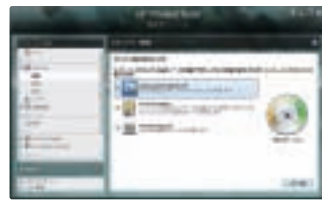
優れた作業環境を提供

第2世代インテル® Core™ プロセッサ・ファミリーは、インテル® ハイパースレッディング・テクノロジーをサポートし、処理性能が飛躍的に向上しました。また従来はMobile Workstationでのみ採用されていたフルHD(1920×1080)のディスプレイをビジネスモデルではじめて搭載。表示情報の多いアプリケーションをよく利用される方や、2つのウィンドウを見比べながらの作業が多い方に最適です。



▲フルHDのディスプレイだからA4サイズ2枚分を一度に閲覧可能。

HP ProtectTools



▲BOIS認証、ハードディスクの暗号化パスワード、ウィンドウズのログインを1回の指紋認証だけでパスできる、ワンステップログイン機能を利用可能。

インテル® ハイパースレッディング・テクノロジー

<p>インテル® HT テクノロジー非対応CPU</p> <p>各コアが 1つのスレッドを処理 (1コア1スレッド)</p> <p>データの流れ >>></p>	<p>インテル® HT テクノロジー対応CPU</p> <p>各コアが2つのスレッドを 同時処理 (2コア4スレッド)</p> <p>データの流れ >>></p>
---	--

各コアが、同時に2つのスレッド(命令)を処理することでパフォーマンスが大幅に向上します。

互換性や拡張性に優れた設計

ドッキングステーションに装着することで、外付けのキーボードやディスプレイなどが接続でき、デスクトップ代替PCとして利用が可能です。大型ディスプレイを接続し、マルチディスプレイ構成にするなど、自在な使い方ができます。また、最新のインターフェイスであるUSB3.0ポート、既存の機器との接続にシリアルポートやパラレルポート*を備え、セキュリティ機能として指紋センサー、TPMセキュリティチップ、HP ProtectToolsを標準搭載します。ハイエンドノートパソコンにふさわしい先進性、互換性、拡張性、セキュリティ性能を全方位でサポートします。*ドッキングステーション接続時。



◀ドッキングステーション背面。接続すればデスクトップ代替としても活用頂けます。



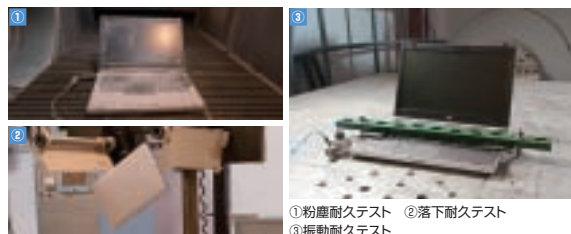
指紋認証センサー標準搭載!



◀ドッキングステーション

長期にわたって安心して利用可能

スタイリッシュで高級感のあるボディは、米軍の調達基準である「MIL810G」のテストプロセスをパスした高い信頼性を持ち、10万時間におよぶ製品テストにより、高い耐久性を実現しています。また、標準保証期間が3年と長く、長期にわたって安心して利用できます。*写真はMIL-STD-810Gの一部のテスト項目の例となります。



① 粉塵耐久テスト ② 落下耐久テスト ③ 振動耐久テスト

**はっきり
スマート**

第2世代インテル® Core™ i5 プロセッサ

HP EliteBook 8560p Notebook PC

Table with specifications for HP EliteBook 8560p Notebook PC, including Processor, OS, Chipset, Memory, Storage, Display, Network, and Security features.

Windows[®] のサポートはマイクロソフト指定のソリューションプロバイダーに有償で受けることが可能です。
※1 32ビットオペレーティングシステムでは利用可能な最大メモリが4GBに制限されます。また、AC/80MHz PCI-E1x1等のメモリ増設を確保するために、4GB全ての領域を使用することはできません。
※2 プライマリ（パーティション/ドライブ）は全領域がNTFSフォーマットとなり、標準ツールでは、パーティション構成を変更することはできません。
※3 内部HDDは磁気記録媒体で構成されており、ハードウェアの故障によりデータが消失する可能性があります。
※4 一部のハードウェア構成は、特定のハードウェア構成と対応して動作する場合があります。
※5 BIOSは、特定のハードウェア構成と対応して動作する場合があります。
※6 BIOSは、特定のハードウェア構成と対応して動作する場合があります。
※7 BIOSは、特定のハードウェア構成と対応して動作する場合があります。
※8 BIOSは、特定のハードウェア構成と対応して動作する場合があります。
※9 BIOSは、特定のハードウェア構成と対応して動作する場合があります。
※10 BIOSは、特定のハードウェア構成と対応して動作する場合があります。
※11 BIOSは、特定のハードウェア構成と対応して動作する場合があります。
※12 BIOSは、特定のハードウェア構成と対応して動作する場合があります。
※13 BIOSは、特定のハードウェア構成と対応して動作する場合があります。
※14 BIOSは、特定のハードウェア構成と対応して動作する場合があります。
※15 BIOSは、特定のハードウェア構成と対応して動作する場合があります。
※16 BIOSは、特定のハードウェア構成と対応して動作する場合があります。
※17 BIOSは、特定のハードウェア構成と対応して動作する場合があります。
※18 BIOSは、特定のハードウェア構成と対応して動作する場合があります。
※19 BIOSは、特定のハードウェア構成と対応して動作する場合があります。
※20 BIOSは、特定のハードウェア構成と対応して動作する場合があります。
※21 BIOSは、特定のハードウェア構成と対応して動作する場合があります。
※22 BIOSは、特定のハードウェア構成と対応して動作する場合があります。
※23 BIOSは、特定のハードウェア構成と対応して動作する場合があります。
※24 BIOSは、特定のハードウェア構成と対応して動作する場合があります。

オプション製品 HPのノートブックオプション製品に関する情報はhttp://www.hp.com/jp/notebooks_optionsをご覧ください。

Table showing optional products and their prices, including external display, mouse, and keyboard options.

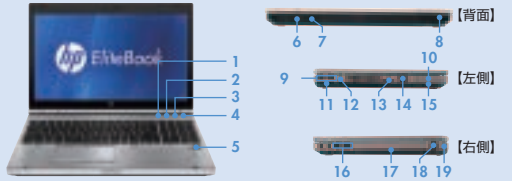
HP Care Pack ハードウェアサービス(オプション)
HP Care Packハードウェアサービスは、ハードウェアの標準保証をお客様の希望されるレベルにアップグレードするサービスです。
お客様が希望される場所へ引き取りの早い修理後にお届けするサービス
水漏れ、落下、衝撃、サージ等の偶発的な事故による障害、盗難による損害も対象となるサービス
お客様先出張訪問/修理するサービス
交換しようの取り外されたハードディスクをHPに返却不要のサービス
日本国内を含む世界 85カ国以上、ハードウェアオンサイト対応のサービスを受けることができます

●印刷の都合によりカタログの製品写真と実物は色が異なる場合があります。●製品の大きさや重量は図面に記載してあります。●製品の仕様は予告なく変更されることがあります。●本カタログに使用している写真は、実際の製品と異なる場合があります。●液晶ディスプレイは、液晶の特性上、温度変化により多少の発熱や暗部があらわれる場合があります。●ディスプレイは、本体以外の周辺機器が必要な場合があります。ご購入時には予めご確認ください。●一般的にWindows[®] 95、Windows[®] 98用、Windows NT[®] Workstation 4.0用、Windows[®] 2000用、Windows[®] XP用、DOS/9用等と表記されているシフト及び周辺機器の中には本製品に使用できないものがあります。ご購入に際しては、各ソフト及び周辺機器の動作状況をご確認ください。●市販のソフトウェアによってはシステム機能を拡張できない場合があります。●保証にはかからないソフトウェア、データまたは移動可記録媒体に対する保証は、電源または破損したハードウェアについて責任を負いません。また、保証についてはハードウェアに対して適用されるもので、ソフトウェアの破損や消失は保証の対象外です。●保証書は大切に保管してください。●EIO/PCI/MCAI準拠のハードウェアは本製品の電源ポートに接続する必要があります。●使用開始時に電源のオン/オフは必ず行ってください。

安全に関するご注意
ご使用の際は、商品に添付の取扱説明書をよくお読みの上、正しくお使いください。水、湿気、油煙等の多い場所に設置しないでください。火災、故障、感電などの原因となることがあります。

お問い合わせはカスタマー・インフォメーションセンターへ
03-5749-8343 月～金 9:00～19:00 ± 10:00～17:00(日、祝祭日、年末年始および5/1を除く)
HPのノートブックPC製品に関する情報はhttp://www.hp.com/jp/notebooks

Intel[®] ハイパフォーマンス・テクノロジー・テクノロジーに対応したシステムが必要であり、各PCメーカーにお問い合わせください。性能については、ハードウェアやソフトウェアによっても異なります。インテル® HETCテクノロジーは、一部のインテル® Core™ プロセッサでは利用できません。詳細については、http://www.intel.com/jp/products/lit/hyperthreading_more.htmを参照してください。
Intel、インテル、Intel logo、Intel Inside、Intel Inside logo、Intel Atom、Intel Atom Inside、Centrino、Centrino Inside、Centrino logo、Intel Core、Core Inside、Intel vPro、vPro Inside、Celeron、Celeron Inside、Itanium、Itanium Inside、Pentium、Pentium Inside、Xeon、Xeon Inside は、アメリカ合衆国およびその他の国における Intel Corporation の商標です。
Microsoft[®]、Windows[®] は米国Microsoft Corporation の米国およびその他の国における登録商標です。
引用された製品名、それぞれの会社の商標もしくは登録商標です。
記載されている会社名および商品名は、各社の商標または登録商標です。
記載事項は2012年2月現在のものです。
本カタログに記載された内容は、予告なく変更されることがあります。
© Copyright 2012 Hewlett-Packard Development Company, L.P.



- 1. 無線オン/オフボタン
2. QuickWebボタン
3. ミュートボタン
4. シリアルポート
5. 電源コネクタ
6. DisplayPort
7. USB 2.0ポート×2
8. ExpressCard/54スロット
9. SDカードスロット
10. IEEE 1394aポート
11. eSATA/USB2.0コンボポート×1
12. 外部ディスプレイポート(VGA)
13. スマートカードリーダー
14. USB 3.0ポート×2
15. オプティカルドライブ
16. ネットワークポート(RJ45)
17. セキュリティロック ケーブル用スロット

