

菱洋エレクトロ 「オンライン資格確認端末など医療機関様向け 導入事例のご紹介」

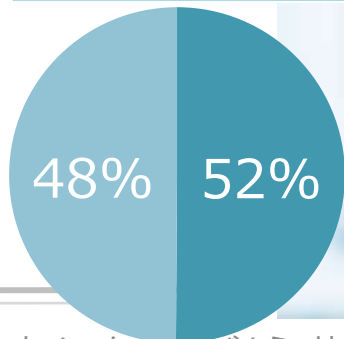
菱洋エレクトロ株式会社

菱洋エレクトロ株式会社
ソリューション事業本部

菱洋エレクトロ 会社概要

設立	1961年2月27日
株式	東京証券取引所第1部 上場
資本金	136億72百万円
代表者	代表取締役社長 中村 守孝
従業員数 ※2021年1月末	連結 697名 単体 532名 (グループ総人員 783名)
事業内容	<ul style="list-style-type: none"> ◇ 半導体/デバイスの販売 ◇ ICT製品 (HW/SW) の販売 ◇ 組込み製品の販売 ◇ 上記に関わる技術サポート ◇ 上記に関わる各種サービス

半導体チップ、ICT製品、組込製品などH/W販売、S/Wの開発販売も手掛けるエレクトロニクス商社です。

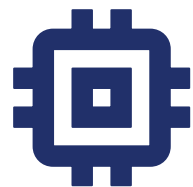


- 半導体/デバイス
- ICT/ソリューション

CONFIDENTIAL

品目別売上構成 (2021年1月期 / 年間)

三菱半導体の
販売会社として
創業



1961

半導体・デバイス事業本部

長年の実績で培った
信頼のサービス・サポート

半世紀以上にわたる実績とその
経験に裏付けられた技術力・情
報力・グローバルネットワーク
を駆使し、最新技術の開拓や設
計開発支援、モジュール提供に
よって、お客様に貢献いたしま
す。



1991

ICT事業本部

お客様に寄り添い、
価値あるサービスをご提供

AIやクラウド、専用設計されたア
プライアンスなどの多様な選択肢
を組み合わせることで、経営と現
場をつなぐITツールの活用に向け
て最適なインフラ・サービスをご
提供いたします。



2015

IoT事業本部

ビジネス変革を目指す
お客様の価値創造に貢献

「半導体/デバイス」や「ICT/
ソリューション」のビジネスで
培った知見を活かし、デジタル
トランスフォーメーションに
よって、ビジネスの変革を目指
すお客様に、データの利活用に
必要な環境をご提供いたします。



2019

ソリューション事業本部

エッジからクラウドまで
お客様のものづくり・
ことづくりを支援

ICT事業とIoT事業との融合を
図ることにより、エッジから
クラウドまで、ソリューションの
トータルコーディネーターとして、
お客様のものづくり・ことづくりを
支援します。

2019年2月
ICT事業とIoT事業を融合し
ソリューション事業本部へ

保守 遠隔管理

工場・病院・商業施設などの現場

Cloud/サービス

データセンター

NW/GW 各種Gateway

Edge/デバイス/Embedded

IoT推論機

各種Embedded Board

オフィス店舗

菱洋エレクトロGの強み



①メジャーITメーカーの一次代理店

- ・ Intel・MS・NVIDIA・HPE・HPI・McAfee全て一次代理店（国内で菱洋Gのみ）
- ・ 供給面、サポート、品質、価格帯から最適な提案が可能
- ・ 製品ライフサイクルとロードマップの共有
- ・ 各社製品の組み合わせ動作確認、不具合時の切り分け支援

②完成品から組み込みボードまで幅広い取り扱い

- ・ CPUボード・組込PC・タブレット・パネコン・産業用PC・汎用PCまでご提供
- ・ 国内産業用メーカ（4社）・海外産業用メーカ（14社）から用途に合わせて製品選定

③キittingセンターと品質管理

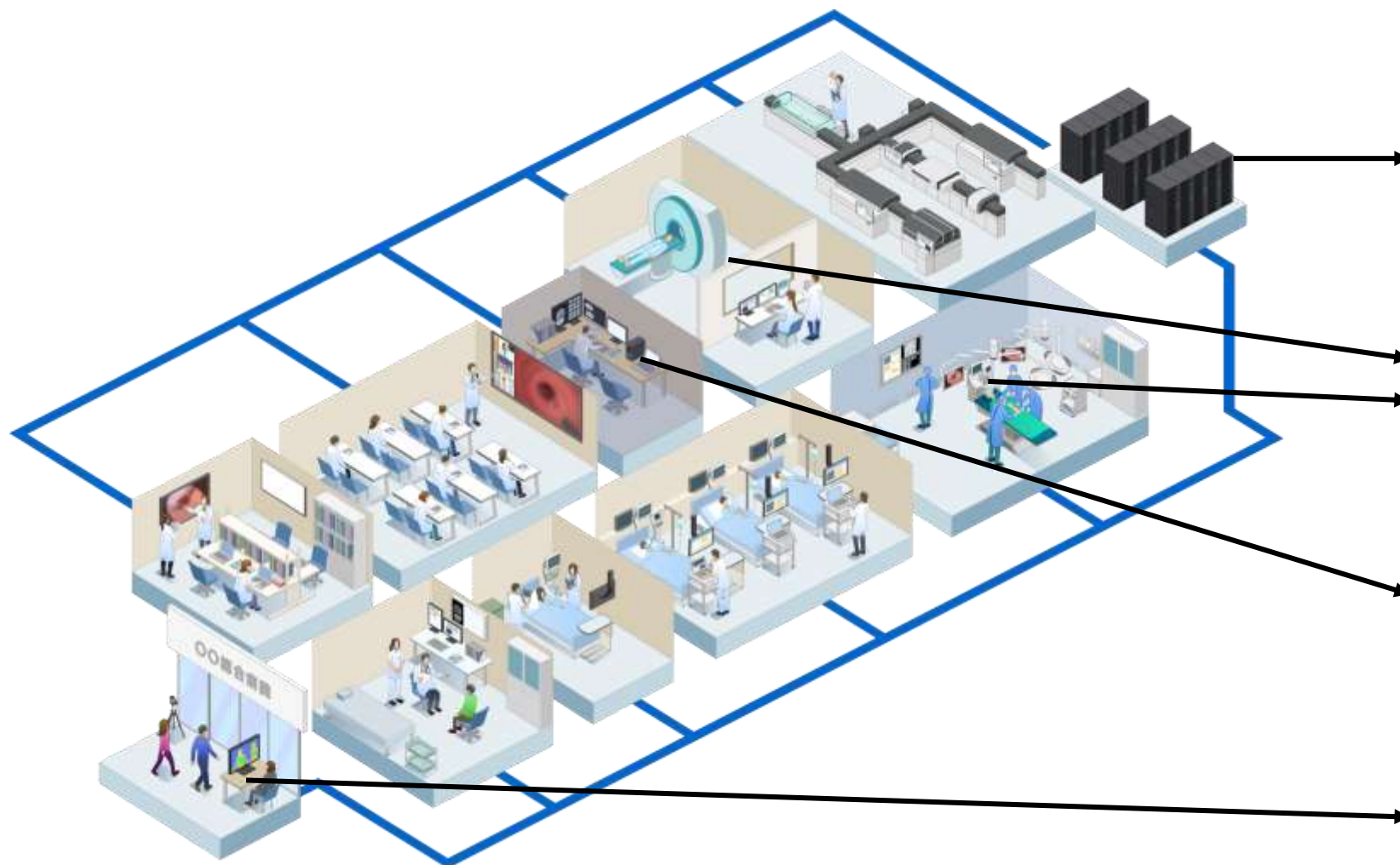
- ・ キitting、ファーム調整、OS展開、お客様アプリケーションまで実装して出荷が可能
- ・ 品質管理部門と連携した不具合管理



全製品 一次代理店としてのKnowHowを活かして責任をもってご提供



全社横断での医療業界への注力



PACS向け
サーバー、ストレージ
システムの提供と導入サービス

各種モダリティ、検査装置向け
ワークステーション、GPUのご提供



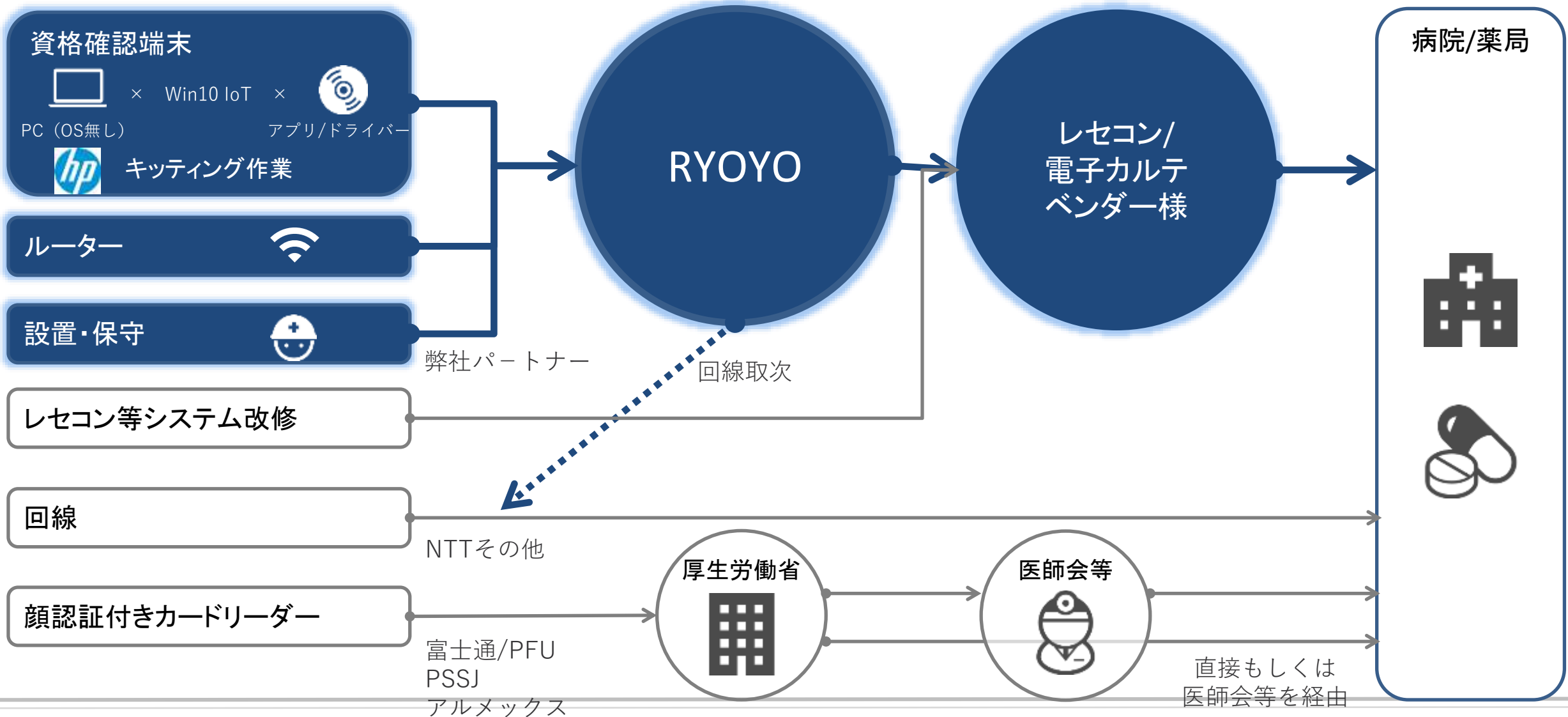
読映端末向け
ワークステーション、GPUのご提供



オンライン資格確認向け
認証端末、設置サービス、保守の
ご提供



オンライン資格確認への取り組み



全製品 一次代理店としてのKnowHowを活かして責任をもってご提供



NVIDIAビジネスの取り組み



当社 CUDAエンジニアが、CUDAトレーニングから、パフォーマンス改善までをサポートいたします。

WORLD OF MEDICAL INSTRUMENTS



ULTRASOUND



ENDOSCOPY



MAMMOGRAPHY



3D: CT, MRI, PET



RADIATION THERAPY



SEQUENCERS



DIGITAL PATHOLOGY



CRYO-EM



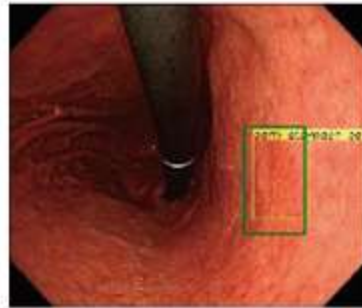
LIQUID BIOPSY



ROBOTIC SURGERY

日本国内での、医療機器メーカー様へのNVIDIA製品の納入は、ほぼ当社がサポートしています。

内視鏡検査中にリアルタイムでAI解析
胃がん発見精度を向上させる 診断支援システム



医師の負担軽減, 胃がん発見精度向上を実現するための
クラウド型二次読影支援サービス



がん研究会様とのパートナーシップ



がん研有明病院は日本でトップクラスの手術件数を誇る民間がん専門機関です。最先端の医療機器を積極的に導入し、患者さんの病状に応じた個別医療を提供することで、治療を終えた患者さんが一日も早く元の生活に戻れるよう、身体的負荷の少ない検査や治療を提案しております。当社は、がん研有明病院の取り組みに賛同し、医療分野への新たな貢献の形として寄付を行うことといたしました。今後も我々は医療従事者の皆様に寄り添ったITシステムの提供を通じて、医療分野に向けた取り組みを一層強化し、医療現場の課題解決と持続可能な社会の実現に貢献してまいります。

右:がん研有明病院 副院長 兼 AI医療センター長 小口正彦先生
左:菱洋エレクトロ 代表取締役 社長執行役員 中村守孝
※新型コロナウイルス感染予防対策を実施した上で撮影しております

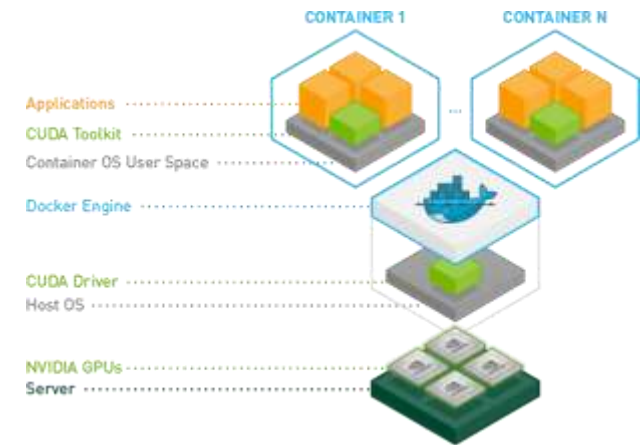
NGCカタログ プリインストール済み HP Z8 G4 Workstation のご紹介

菱洋エレクトロでは、日本HP様、NVIDIA様の代理店として、

NVIDIA様からご提供されている、NVIDIA NGCカタログは、ディープラーニングで良く使われる TensorFlow や PyTorch といったフレームワークを格納したコンテナ イメージなどを格納しており、自由にダウンロードしお使いいただくことができます。

このNVIDIA NGCカタログをHP Z Workstationに最新のNVIDIA RTX A6000を搭載ディープラーニングをすぐに使える環境をプリインストールしてご提供を開始いたします。

- NGCカタログを使用するのに必要な環境をプリインストール済みでご提供いたします。
 - Ubuntu 20.04 LTS 64 Bit
 - Docker



NGCカタログ プリインストール済み HP Z8 G4 Workstation のご紹介

RTX A6000 1枚構成

パッケージ価格: 1,980,000円 (税抜き)



RTX A6000 2枚構成

パッケージ価格: 2,490,000円 (税抜き)



モデル	HP Z8 G4 Workstation
GPU	NVIDIA RTX A6000 × 1基 搭載
CPU	インテル(R) Xeon(R) Gold 6226R プロセッサー 2.9GHz, 16コア, 22MB, 2933MHz)
CPUメモリ	128GB DDR4 SDRAM
SSD	1TB HP Z Turboドライブ G2 (内蔵M.2スロット接続 TLC SSD)
HDD	4TBハードディスクドライブ(SATA, 7,200rpm) / データ用想定
OS	Ubuntu
光学ドライブ	DVDライター (スリムライン)
キーボード、マウス	標準添付
モニター	なし
電源	1125W 90%電源変換効率 電源装置
保守	5年オンサイト 休日修理付 当日対応 ※但し、GPUはセンドバック保証3年

モデル	HP Z8 G4 Workstation
GPU	NVIDIA RTX A6000 × 2基 搭載
CPU	インテル(R) Xeon(R) Gold 6226R プロセッサー 2.9GHz, 16コア, 22MB, 2933MHz)
CPUメモリ	128GB DDR4 SDRAM
SSD	1TB HP Z Turboドライブ G2 (内蔵M.2スロット接続 TLC SSD)
HDD	4TBハードディスクドライブ(SATA, 7,200rpm) / データ用想定
OS	Ubuntu
光学ドライブ	DVDライター (スリムライン)
キーボード、マウス	標準添付
モニター	なし
電源	1125W 90%電源変換効率 電源装置
保守	5年オンサイト 休日修理付 当日対応 ※但し、GPUはセンドバック保証3年

An aerial night view of a city skyline, likely Tokyo, featuring a river with several bridges and numerous illuminated skyscrapers. The sky is a mix of blue and purple hues, suggesting dusk or dawn. The city lights are reflected in the water.

RYOYO

VALUE and PRIDE

すべてを、つなげよう。技術で、発想で。