

マンガでわかる

# 生産性を向上させる AIテクノロジー内蔵PC

AIで強化されたパフォーマンスを解説

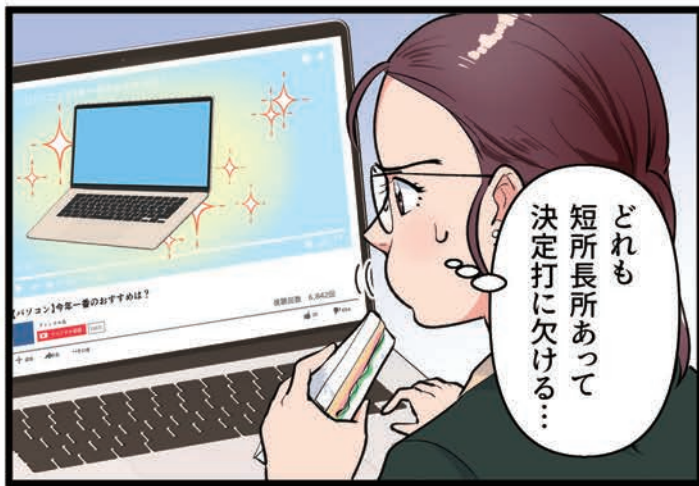






情シス IT担当者  
鈴木

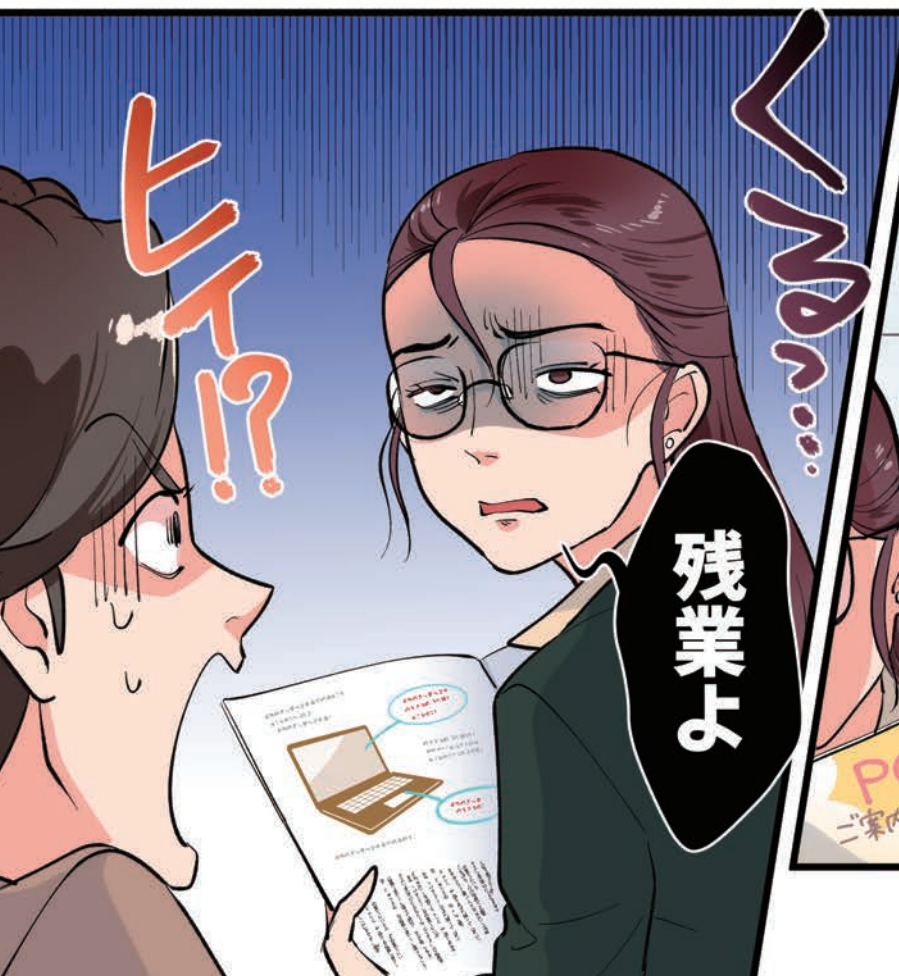
うーん



どれも  
短所長所あって  
決定打に欠ける…



オフィスと外出先で使う  
ハイブリッドワーク時代  
だからなあ



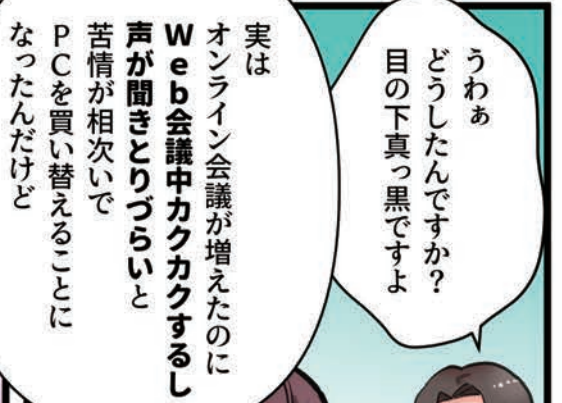
残業よ



あれ鈴木さん  
まだ帰らないんですか？

情シス  
高橋

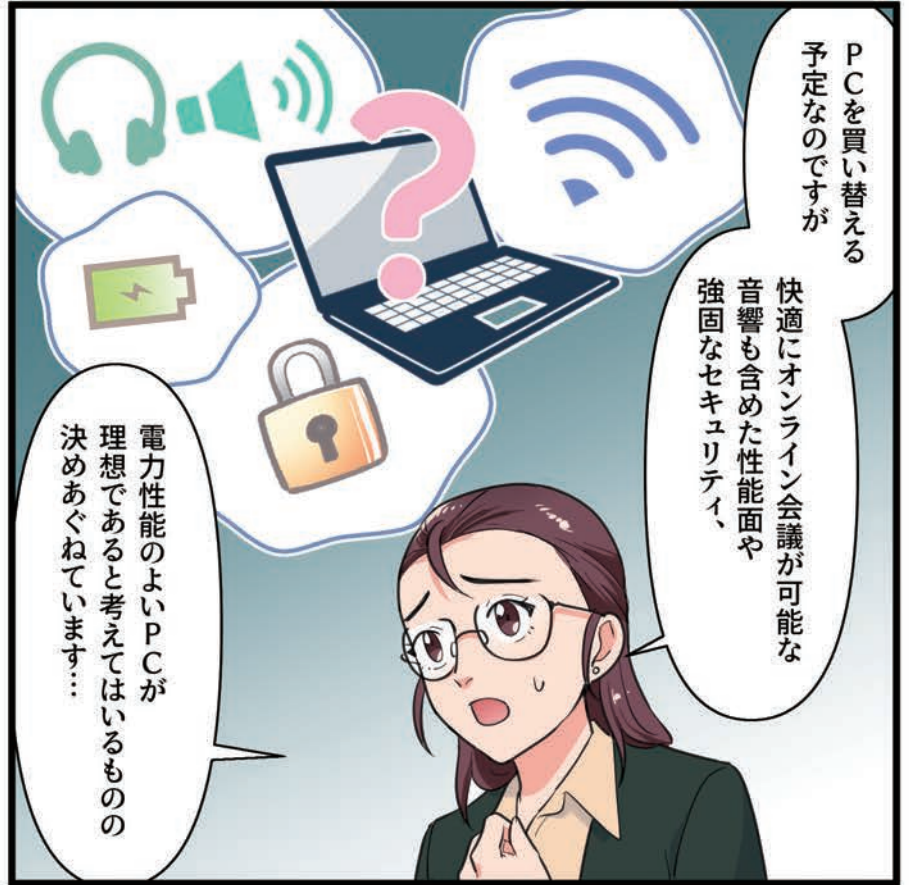
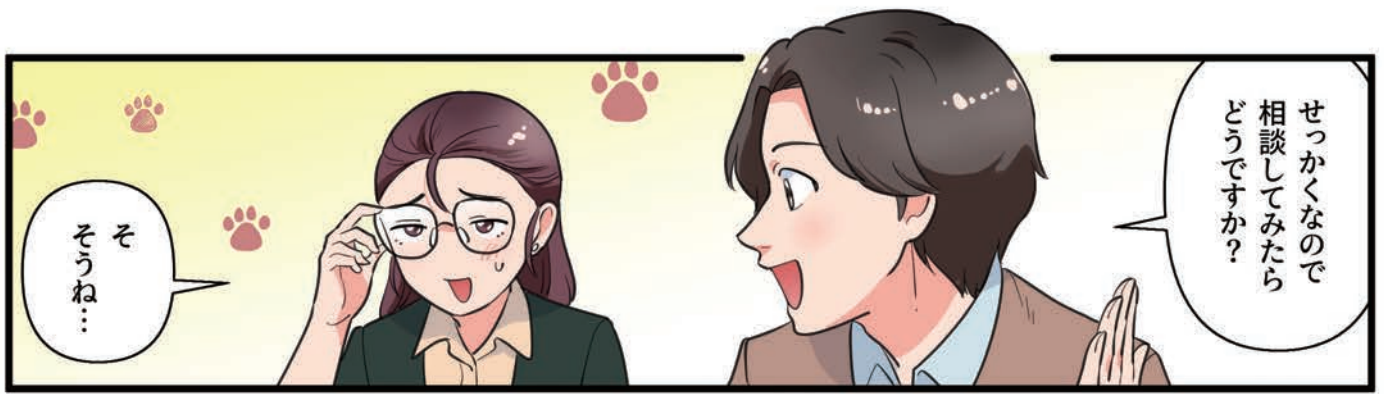




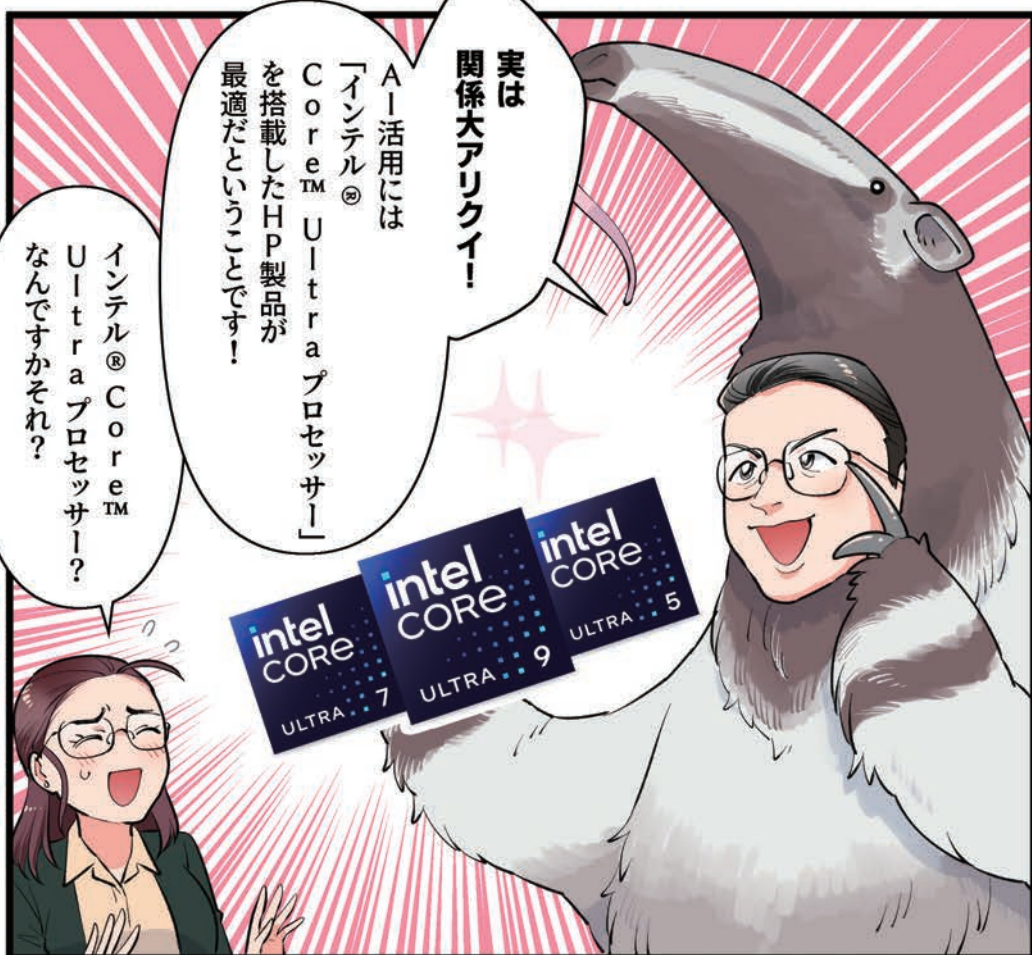
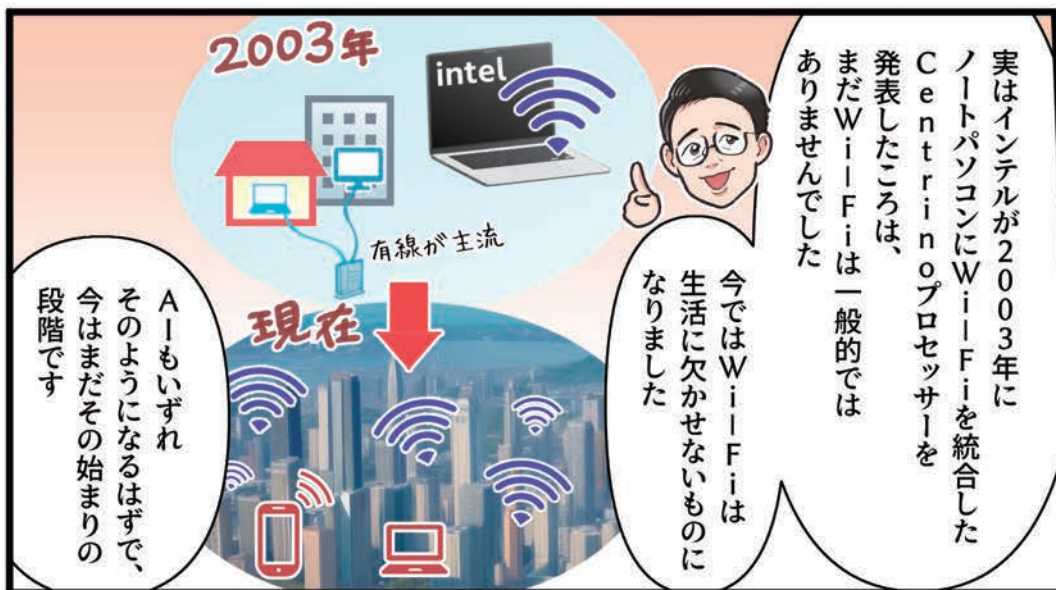
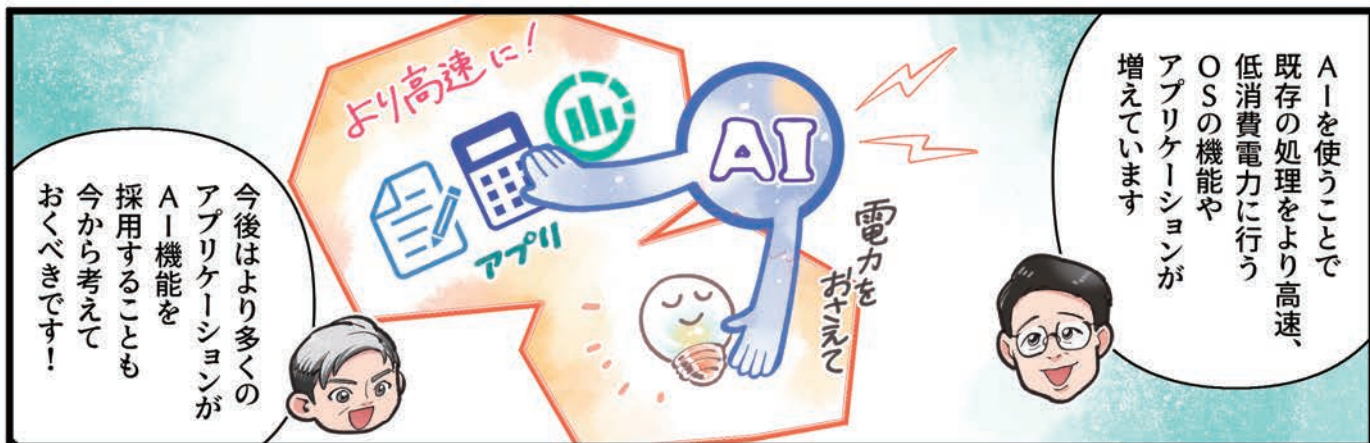




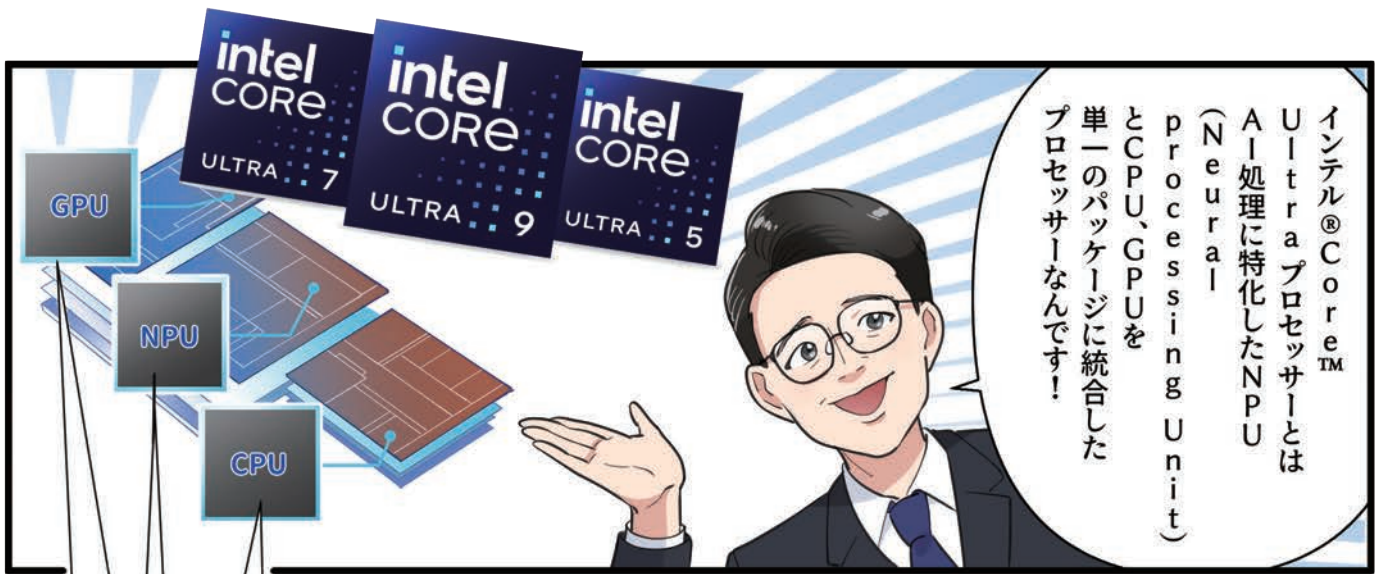












インテル® Core™ Ultra プロセッサとは AI 処理に特化した NPU (Neural Processing Unit) と CPU、GPU を単一のパッケージに統合した プロセッサなんです!

### エンジンが得意な AI 処理

(3種がバランスをとることで最適化される)

**CPU** : 軽量で単一の推論、低レイテンシーの AI タスクに最適



**GPU** : メディア、3D、レンダリング・パイプラインに導入された AI に最適



**NPU** : 持続的な AI 実行と AI のオフロードに最適



最適化された AI 処理により、既存アプリケーションの高速化と低消費電力を実現

CPU、GPU、NPU でそれぞれの適正にあった AI 処理機能を強化しています

まさに AI に特化していますね



3つの特徴?

さらにインテル® Core™ Ultra プロセッサには 3つの特徴があるんですよ!





もちろん！  
過去40年間で最大の  
アーキテクチャー転換を遂げた  
プロセッサですからね！！

すごいパフォーマンスが  
発揮されそうですね！

うわー！！

## AI専用エンジン

クライアント向け製品としては  
初のAI専用エンジン「NPU」の搭載  
CPU/GPU/NPUで最適なAI処理が可能に！

それがこれです！

## インテル史上最高水準の 電力効率

新たに低電力E-coreを搭載  
低電力で効率性を最大化

## グラフィックス性能の 飛躍的な向上

インテル® Iris® Xeグラフィックスの  
2倍のパフォーマンスを発揮  
同時に電力効率も向上

近年ニーズの高い  
消費電力の  
効率化に注力して  
生まれたプロセッサと  
言えるでしょう！



ちなみにどれくらい  
性能が高まったん  
ですか？

ふむ  
ふむ

NEW!

### 低電力 E-core

従来の E-Core・P-Core  
の改良に加え、低電力  
E-Core を新搭載。  
一定のタスクを低電力  
E-Core で処理するこ  
とで、電力効率を向上。

さらに高性能コア（Pコア）と  
高効率コア（Eコア）の  
2種類コアで構成された  
ハイブリッド・アーキテクチャーを  
拡張し

**E-core**

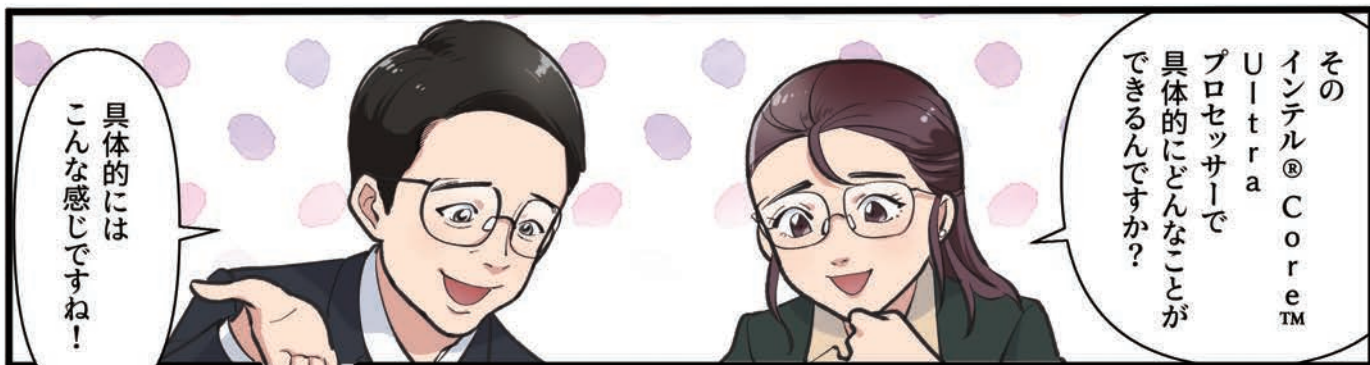
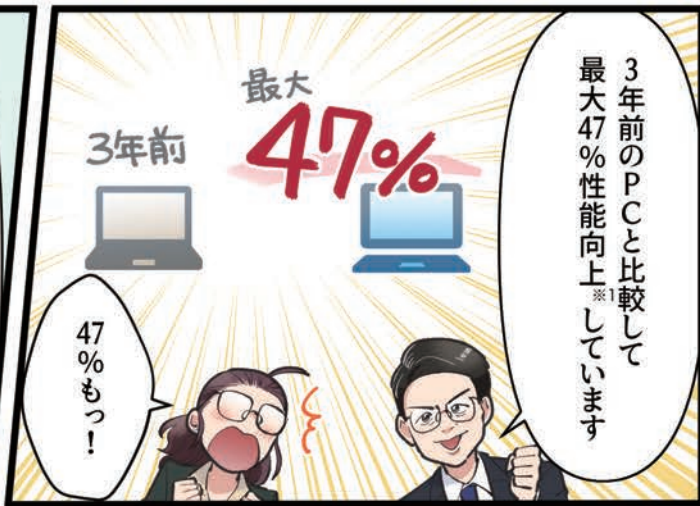
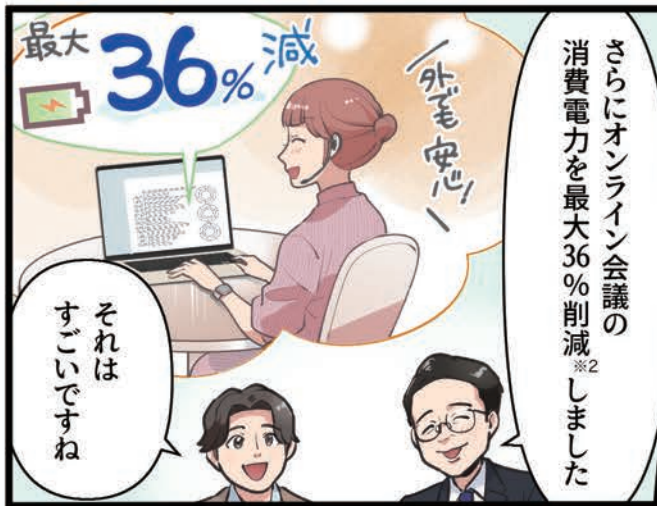
高効率・省エネの効率的なコア

**P-core**

高性能なパフォーマンスコア

新たに低消費電力Eコアを  
SoCに搭載し電力効率を高めた  
3Dパフォーマンス・  
ハイブリッド・アーキテクチャーも  
性能向上に寄与しているんですよ！





**フルパワー & セキュリティの環境で AI 体験を**

**コラボレーション**

- アイ・トラッキング
- 背景の除去
- スマート・フレーミング
- ノイズ制御

**生産性**

- 会議の文字起こし
- 文書草案作成
- ライブ・キャプション

**セキュリティ**

- フィッシング対策
- メモリスキャン
- ランサムウェア検出
- デバイス上のセキュリティ-ML

**コンテンツ制作**

- ビデオ編集
- レンダリング
- テキストからオーディオエフェクト
- テキストから画像エフェクト

**AI 処理**

**AI 体験を**

3つのエンジンで最大面積を引き出し全体として最大限の力を発揮するのがインテル® Core™ Ultra プロセッサ

お未来を感じるっ!!

**高度化したサイバー攻撃に対応するための AI を活用したセキュリティ機能の強化**

**クライアント端末に AI エンジンを搭載 (エッジ AI 処理)**  
→ ネットワークを介さない機密性の担保


cloud を使わず AI 処理!

- クラウドよりも低遅延で処理が可能
- 通信コストの削減
- プライバシー保護の強化

※1: インテル® Core™ Ultra 7 プロセッサ 165H と第 11 世代インテル® Core™ i7-1185G7 プロセッサの比較  
 ※2: インテル® Core™ Ultra 7 プロセッサ 165U と第 13 世代インテル® Core™ i7-1365U プロセッサの比較  
 超薄型システムを駆動するインテル® Core Ultra プロセッサを指し、プロセッサの消費電力測定に基づく (2024 年 2 月現在)  
 ワークロードと構成については、www.intel.com/PerformanceIndex (英語) を参照してください。結果は異なる場合があります。







**・インテル® vPro® プラットフォーム** 

- PCのリモート操作とセキュリティ強化可能な機能を搭載。
- ネットワークに接続されているPCをリモートでトラブルシューティングができ、IT管理者の工数を大幅に削減。
- OS下層のファームウェアへの攻撃対象領域を最小限に抑え、管理者領域の侵害を防止

<主な特長>

- ・ 応答性の高いパフォーマンスと信頼性の高い接続性を提供
- ・ AIとハードウェアベースの脅威検出機能でランサムウェア・暗号マイニング攻撃を検知
- ・ リモート管理機能によりサポートコストを削減
- ・ 検証済みプラットフォームでPC資産の安定性を高める

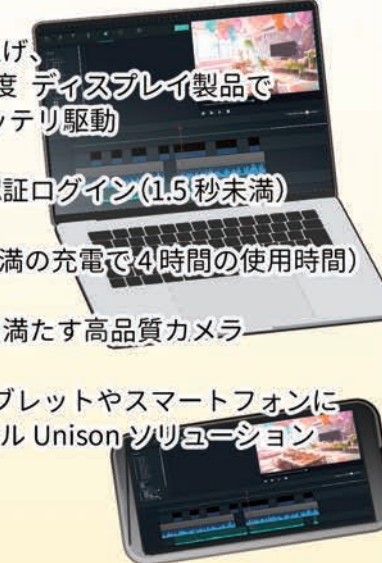


**・インテル® Evo™ エディション** 

- モバイルのパフォーマンスに妥協することなく、さまざまな観点から最高レベルのノートPC体験を提供。
- インテル Unison でスマートフォンとの連携も可能。

<主な特長>

- ・ 高いパフォーマンスと応答性を備えたより低温 / より静かなシステム
- ・ 電力効率を引き上げ、フルHDの高解像度 **ディスプレイ製品で10時間以上のバッテリー駆動**
- ・ 即時起動 + 生体認証ログイン(1.5秒未満)
- ・ 急速充電(30分未満の充電で4時間の使用時間)
- ・ VCXカメラ基準を満たす高品質カメラ
- ・ PCでの作業をタブレットやスマートフォンに拡張できる **インテル Unison シリキュレーション**





なんだか早く  
触ってみたい  
なってきましたね



そうね  
インテル® Core™  
Ultraプロセッサが  
入っているおすすめPCって  
どれなんですか？

ばんっ!



今回  
おすすめさせてもらうのは  
この3台です！

まずは  
「HP EliteBook 830 G11」  
について紹介させてください

こちらは強力なAI性能と  
Polyの音響技術を搭載した  
13.3インチビジネスノートPCです

Polyって  
なんですか？

poly



数十年にわたる  
オーディオ・チューニングの経験を生かし  
高品質のクリアな音声と卓越した  
サウンドを提供しているブランドですが  
2022年にHPの一員となりました

そのPolyの技術を  
PCに詰め込んだ  
PolyStudioは  
高品質の音響性能で  
快適なオンライン会議体験を  
提供できます

もちろんPoly製品との  
ペアリングも簡単ですよ





さらにAIを使用してノートPCの使用パターンを学習し適応させる  
HP Smart SenseでノートPCの熱性能を最適化

使用パターンを学習

AI Smart Sense

低温かつ静かで消費電力を抑えられます

排熱や電力をAIが最適化

私が望んでいる機能が全て揃っている！

他にもこんな特徴があります

- リサイクル素材を使用したサステナブルな設計
- 電子製品が環境に与える影響を評価するシステムのEPEATで最高ランクのEPEAT Goldを取得

90% リサイクル素材

50% 廃棄DVDを使用

epeat GOLD

次に「HP Elite x360 830 G11」ですが13.3インチでコンバーチブルビジネスノートPCです

さらにタッチスクリーンと360度回転可能なヒンジでタブレットとしても使えます

また、米軍調達基準(MIL-STD-810H)に準拠する強固なボディ

他にもこんな特徴があります

- 広角の5メガピクセルWebカメラを搭載 AIが周囲光と色温度を感知して明るさを自動的に補正



HP WOLF SECURITY

さらに高速安定通信が可能なLTEモデルもありますし

Wi-fiがなくても

LTE

安全!

BIOS/UEFI

TPM

SSD

XPS

特徴はOSより下の階層にあるBIOSまで保護するセキュリティ (HP Wolf Security)

最後に「HP EliteBook 1040 G11」は14インチビジネスノートPCでフラグシップモデルとして位置づけられています

あらゆるビジネスシーンに対応するラインアップを展開中でお客様のニーズにあわせた製品提案が可能です

ワンタッチで機能をON/OFFできる、のぞき見を防止する内蔵型プライバシースクリーン機能 (HP Sure View) 搭載モデルもあります

※一部モデルのみ

それでは最後に――

あの… このキーはなんですか？

Copilotキーといって押すだけですぐにAIアシスタントCopilotが使えるんですよ

やっぱりAIなんですわ

AIなんてまだ先の話かと思っていましたかもう目の前に来ているんですね

そうですね

お！

LT

PG

SHIFT

ALT

PGUP

PGDN



将来的にAIなしには  
生活やビジネスが  
成り立たないような日も  
来ることが予想されます

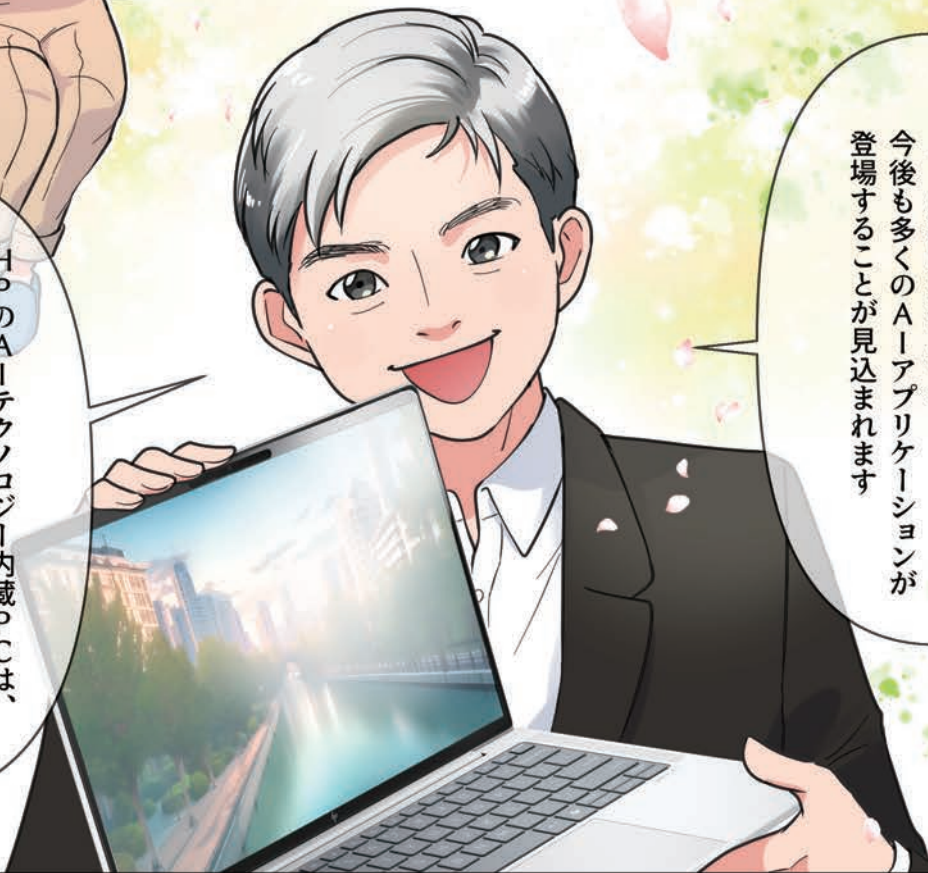
AI活用のために構築された  
インテル® Core™ Ultra  
プロセッサ搭載のHPビジネスPCで  
パフォーマンスや電力効率の高さを  
ぜひ実感していただきたいです

また、インテルから  
AI開発者向け  
支援プログラムも提供しています  
そちらもぜひご覧ください

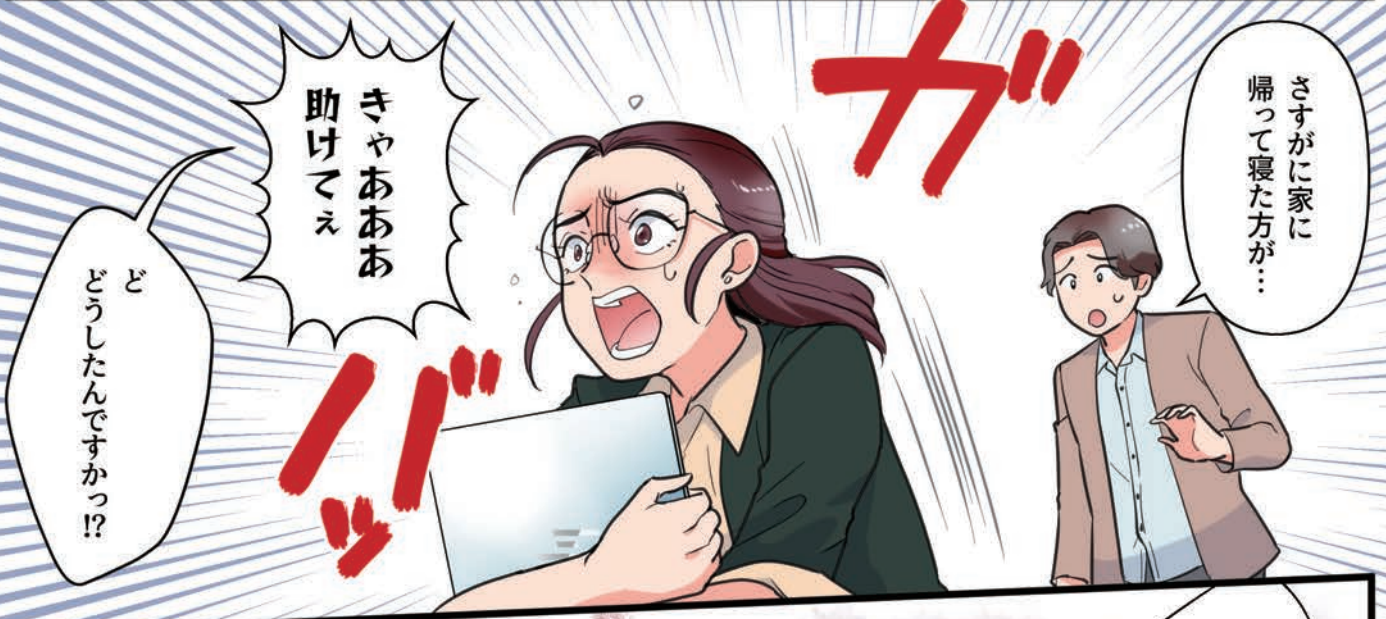
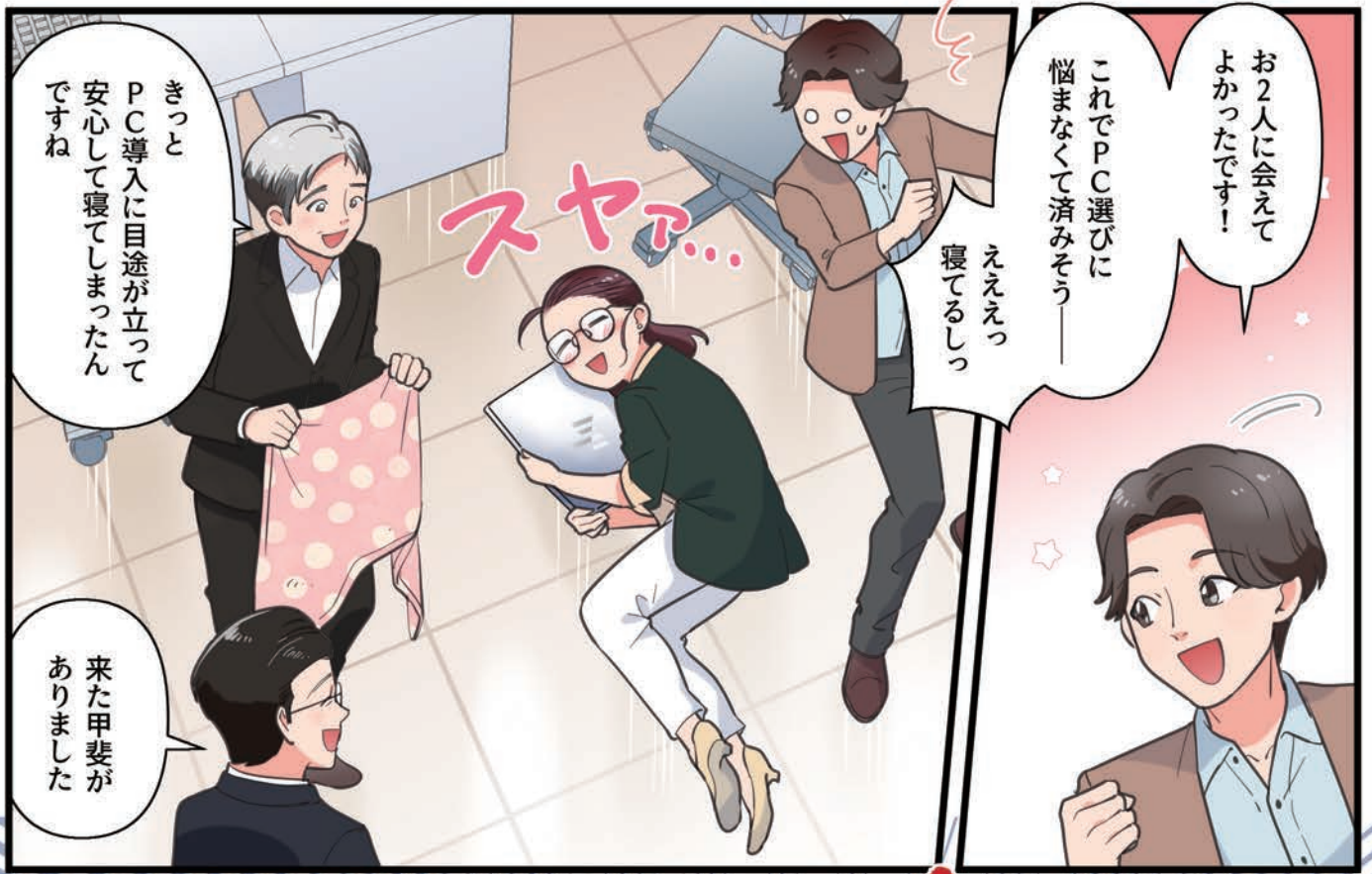


コラボレーションや  
セキュリティの領域を中心として  
AIの活用が進んでおり  
今後多くのAIアプリケーションが  
登場することが見込まれます

HPのAIテクノロジー内蔵PCは、  
こうしたAIを活用した  
アプリケーションへの適応や  
高品質の音響環境  
セキュリティ機能により  
みなさまのビジネスをサポートします









# マンガで紹介したHP製品はこちら！

## HP EliteBook 830 G11

強力なAI性能とPolyの音響技術を搭載した、  
13.3インチ・パフォーマンスノートPC



## HP Elite x360 830 G11

強力なAI性能とPolyの音響技術を搭載した、  
13.3インチ・パフォーマンスコンバーチブルPC

## HP EliteBook 1040 G11

フラグシップモデル  
AIテクノロジー内蔵14インチ型ノートPC



## インテル® Core™ Ultra プロセッサー搭載



### NPUを搭載した、AI対応プロセッサー

インテル® Core™ Ultra プロセッサーはCPU、NPU、GPUを単一のパッケージに統合。新しい3Dパフォーマンス・ハイブリッド・アーキテクチャーはコラボレーション、生産性、および創造性を強化し、パフォーマンスと電力効率の最適なバランスを提供します。

お問い合わせ