



# HPの最新保守 × 管理 HP Active Care

HP Active Careは、機械学習に基づいた予測分析プラットフォームであるHP TechPulseを活用して、オフィスでも外出先でも、働く場所に関係なく、お客様に最適な稼働時間と迅速な問題解決を提供します。

## HP Active Careとは？



## HP Active Care ハードウェアオンサイト 翌日対応3年

HP Care Packで提供されるオンサイトサービスに加えて、HP TechPulseの障害予測の自動検出と通知、自動ケース作成により迅速な予防保守が可能に！



### 対象製品



- ・ビジネスデスクトップ、ビジネスノートブック(Pro/Eliteシリーズのみ)、ワークステーション(モバイルを含む)
- ・2018年1月1日以降に出荷したPCで、Windows 10 1703以上
- ・Chrome OSはサポート対象外

### HP Care Pack



HP製品の保証期間の延長や修理対応を簡単にアップグレードできるサービス

- 基本
- ・翌日対応オンサイト
- オプション
- ・アクシデントサポート
  - ・トラベルサポート
  - ・HD返却不要

### HP TechPulse



#### 機械学習に基づいた予測分析プラットフォーム

企業内のデバイスの稼働状況をリアルタイムで監視・予測し、デバイスの故障予兆やセキュリティリスクなどを事前に検出する「予測分析型」のデバイス管理サービス

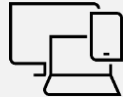
## HP Active Careのメリット

1



迅速な対応で  
ダウンタイムを低減  
✓ 予測分析で壊れる前に

2

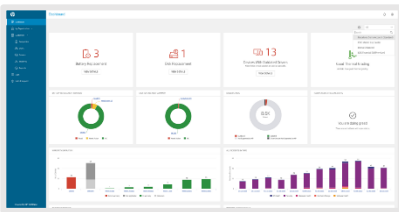


PCの稼働状態の  
維持を支援  
✓ 遠隔監視

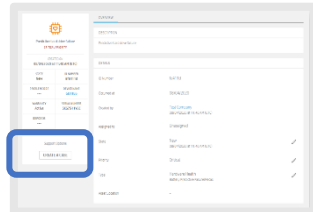
3



ユーザーの問題を  
素早く解決  
✓ 自動ケース作成  
✓ 365日サポート



HP TechPulse ダッシュボード表示



自動ケース作成ボタン



### これまで...

- ・コールセンターに電話が繋がらない
- ・障害内容の説明が大変

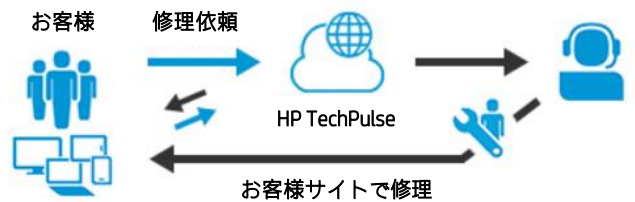


### HP Active Careなら...

- ・ボタン1つで自動ケース作成からサービスデリバリーまで連携！

## サービス比較

機能	HP Care Pack	HP Active Care
電話受付の修理サポート	●	●
翌営業日対応のオンサイトサービス	●	●
ハードウェアインベントリ収集と正常性監視		●
アラートの通知 (温度、ディスク、バッテリー、BIOS)		●
予測的問題検出		●
自動ケース作成 (WEB上からのディスク、バッテリー修理依頼)		●
予防交換 (ディスク、バッテリー)		●
パートナー様による管理		●
365日のリモートサポート		●
ハードウェアとソフトウェアのサポート		●
ハードウェア障害対応状況の一元管理		●



他社との  
差別化はココ！

HP Active Careの情報はこちら  
<https://jp.ext.hp.com/services/business/active-care/>





シンプルなモダンIT管理の実現



# HPの最新保守 × 管理 HPデバイスプロビジョニングサービス

HPデバイスプロビジョニングサービスは、お客様のニーズに合わせてPCを事前構成するので、PC導入後すぐに使い始めることができます。デバイスのセットアップはより簡単になり、使用開始までの手間が大幅に減り、生産性向上につながります。

## デバイス展開時の課題

体験の改善

生産性の向上

ダウンタイムの最小化

リソースの最適化

クラウドベースの  
モダンIT環境へ



## モダンIT管理

Windows  
Autopilot<sup>1</sup>



Azure  
AD<sup>1</sup>



統合エンドポイント  
管理 (UEM)

- デバイス登録
- 新規デバイスのセットアップとUIのシンプル化
- グループポリシー
- ユーザー認証
- 設定、ポリシー、アプリケーションの適用
- Intune<sup>1</sup> または Workspace ONE<sup>2</sup>

<sup>1</sup> Microsoft, Windows Autopilot, Azure, およびIntuneは米国Microsoft Corporationの米国およびその他の国における商標または登録商標です。  
<sup>2</sup> Workspace ONEはVMware Corporationの商標です。

## HPデバイスプロビジョニングサービス

### デバイスのセットアップが簡単に！

使用開始までの手間が大幅に減り、コスト削減・生産性に結びつきます。



### 《デバイスプロビジョニングサービスを選ぶ理由》



工場でのプロビジョニングによる時間の節約と生産性の向上



ITタッチポイントを減らしたユーザーエクスペリエンスを達成



遅延とダウンタイムの原因となるネットワーク帯域幅の圧迫を回避



HPがお客様の職場戦略の定義を支援



簡単で手間いらずのデバイス展開プロセス



68%

ITスタッフが戦略的プロジェクトに注力できるように構成サービスを外注することを選択したお客様の割合



60%

エンドユーザーへ新規デバイスをより迅速に展開するために構成サービスを選択したお客様の割合<sup>1</sup>

<sup>1</sup> New Growth Consultingによる「Configuration Services Customer Research Study」(2018年4月)

### サービス概要

#### モダンITのためのモジュール型サービス

工場および専門技術者によるサービスをモジュール方式で提供。お客様の要件に合わせてサービスを選択いただけます。

#### 《HP プロフェッショナルサービス》

※2021年5月以降開始予定

##### 計画、設計、および統合のためのワークショップ

お客様のプロビジョニングの要件定義と、最適な設計、ロードマップ、タイムラインの計画をお手伝いします

##### プロビジョニングパッケージ作成

お客様が変わってアプリケーションと設定を含めたプロビジョニングパッケージを作成します

##### プロビジョニングパッケージアップデート

プロビジョニングパッケージを常に最新状態に維持する手間のかかる作業は、お客様に代わってHPが実行します

#### 《HP 工場キittingサービス》

##### OSバージョンコントロール

お客様が必要とするWindows 10のバージョンを柔軟に選択できます<sup>1</sup>

##### プロビジョニングパッケージインストール

HPの工場でのプロビジョニングを行うことで展開にかかる時間を短縮。ユーザーエクスペリエンスと生産性を向上します。

##### HP Sure Recover のカスタム リストア

業界をリードする HP Sure Recover 機能がお客様のカスタム構成を自動で復元します<sup>2</sup>

<sup>1</sup> お客様はイメージのOSバージョン (N, N-1, N-2) が選択可能です。バージョンはMicrosoft社のリリーススケジュールに従います。MicrosoftおよびWindowsは、米国Microsoft Corporationの米国およびその他の国における商標または登録商標です。

<sup>2</sup> 標準の HP Sure Recover 機能では事前インストールのイメージが復元されますが、本サービスではカスタム構成が復元されます。



HP コンフィグレーション&デプロイメントサービスの情報はこちら  
<https://jp.ext.hp.com/services/business/cds/>