

PCのリモート管理で 運用負担を減らませんか？



次世代の延長保証サービス「HP Active Care」のご紹介

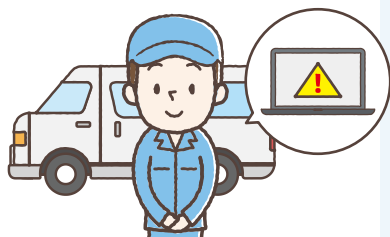
多くの企業や組織がリモートワークを導入し、PCが複数拠点に“分散化”した今、IT管理者は保守・管理・運用にかかる工数増加に悩んでいます。「HP Active Care」はそのような負担を軽減するために提供する次世代型の延長保証サービスです。



便利でお得!

HP Active Careのパッケージ内容

延長保証サービス 「HP Care Pack」



HPの法人向けPCやワークステーションの標準保証期間(1年～3年)を延長できるようにする有償サービスです。契約期間中は交換パーツや交換回数に関わらず、追加費用なしで修理ができる他、訪問修理(オンサイト)やアクシデント対応など、きめ細かなサービスオプションもご用意しています。

詳細はこちら



PCのリモート管理ツール 「HP TechPulse」



本ツールを利用する事でPCの様々な情報を遠隔から確認できます。貸与端末の仕様やOS・ドライバのバージョン等のインベントリ情報に加え、「バッテリーやディスク、BIOSの障害予兆」などクラウドAIによる分析データも閲覧可能です。また、それらの情報すべてをCSVで抽出できます。

詳細はこちら



サポート内容の拡充 (365日対応、他)



HP Active Careを購入いただくと、土日祝日を含む受付対応*に拡張される他、バッテリーやディスクの障害予兆が現れた際は、HP TechPulseの管理画面から簡単に修理/交換対応の依頼ができます。また、HP製品に組み込まれたソフトやハードの問い合わせ窓口一本化や修理の進捗状況が一元で確認できる事もメリットです。

*受付時間は8時45分～17時30分となります。

HP TechPulse とは



複数拠点にあるPCの稼働状況

PCの利用場所や移動距離、電源ON履歴、温度、パフォーマンス低下、バッテリーやBIOS・UEFIの障害予兆など



基本的なインベントリ情報

保証期間、CPUやメモリなどスペック情報、OS/ドライバ/BIOS・UEFIのバージョン、ディスク残量など



PCセキュリティの設定状態

BitLockerやWindows DefenderのON/OFF、BIOS・UEFIの各種ポリシー設定など

これらをすべてリモートで確認できます!



管理クラウドの画面イメージ

OSのアップデート期限が近付いている!

在宅ワークの際にセキュリティを強化したい!

PCの入れ替え計画をそろそろ始めたい!

使っていないPCが社内で眠っていないか?

リモートデスクトップ用端末の温度が気になる

スペック不足や障害で生産性が低下していないか?

料金シミュレーション(例)

構成①

標準保証モデル



HP ProBook 450 G8

- Windows 10 Pro (64bit)
- Intel®Core™ i5-1135G7
- 8GB (8GB×1)
- SO-DIMM DDR4-3200
- 256GB SSD (PCIe NVMe)
- 標準保証 (1年)

標準保証+PC本体の合計額

¥100,980 (税込)

※標準保証は1年間の引き取り修理サービスとなります。
※本体価格は2020年10月時点のWebキャンペーン価格です。

構成②

延長保証サービス

HP Care Pack



構成①にHP Care Packを追加

¥123,350 (税込)

※HP Care Packは3年間の翌営業日訪問修理サービスとなります。
※構成①との差額は22,550円(税込)となります。

構成③

HP Care Packにわずか3,520円の追加で驚きのサービスを提供!

次世代の延長保証サービス

HP Active Care



構成①にHP Active Careを追加

¥127,050 (税込)

※HP Active Careは3年間の翌営業日訪問修理サービスとなります。
※構成②との差額は3,520円(税込)となります。

●法人のお客様

0120-830-130

●官公庁、教育／研究機関、医療機関のお客様

0120-703-203

サービスの仕様はこちらから



サービスの価格はこちらから



受付時間:月曜日～金曜日 9:00～19:00、 休業日:土曜、日曜、祝日、年末年始

株式会社 日本HP