

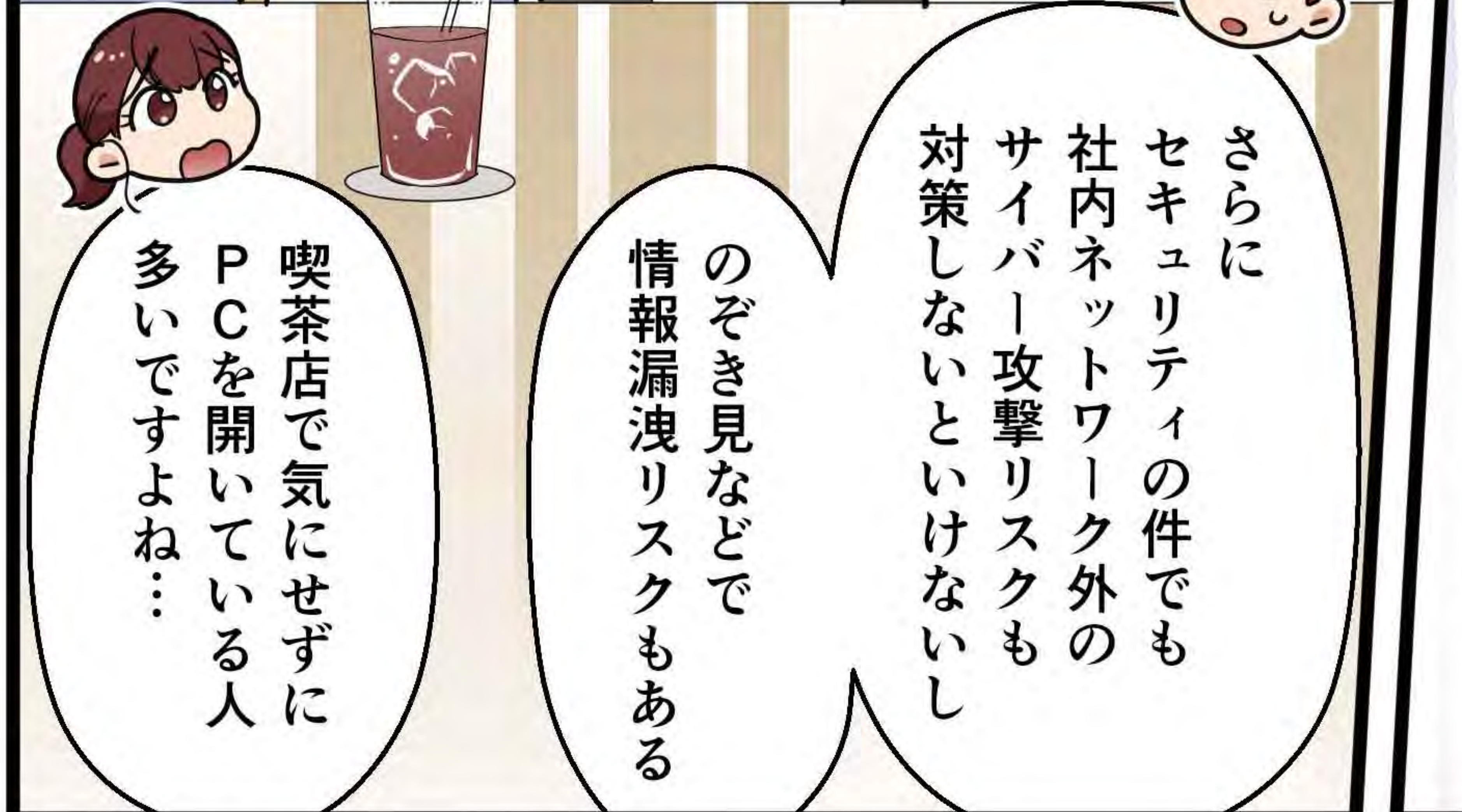
マンガでわかる

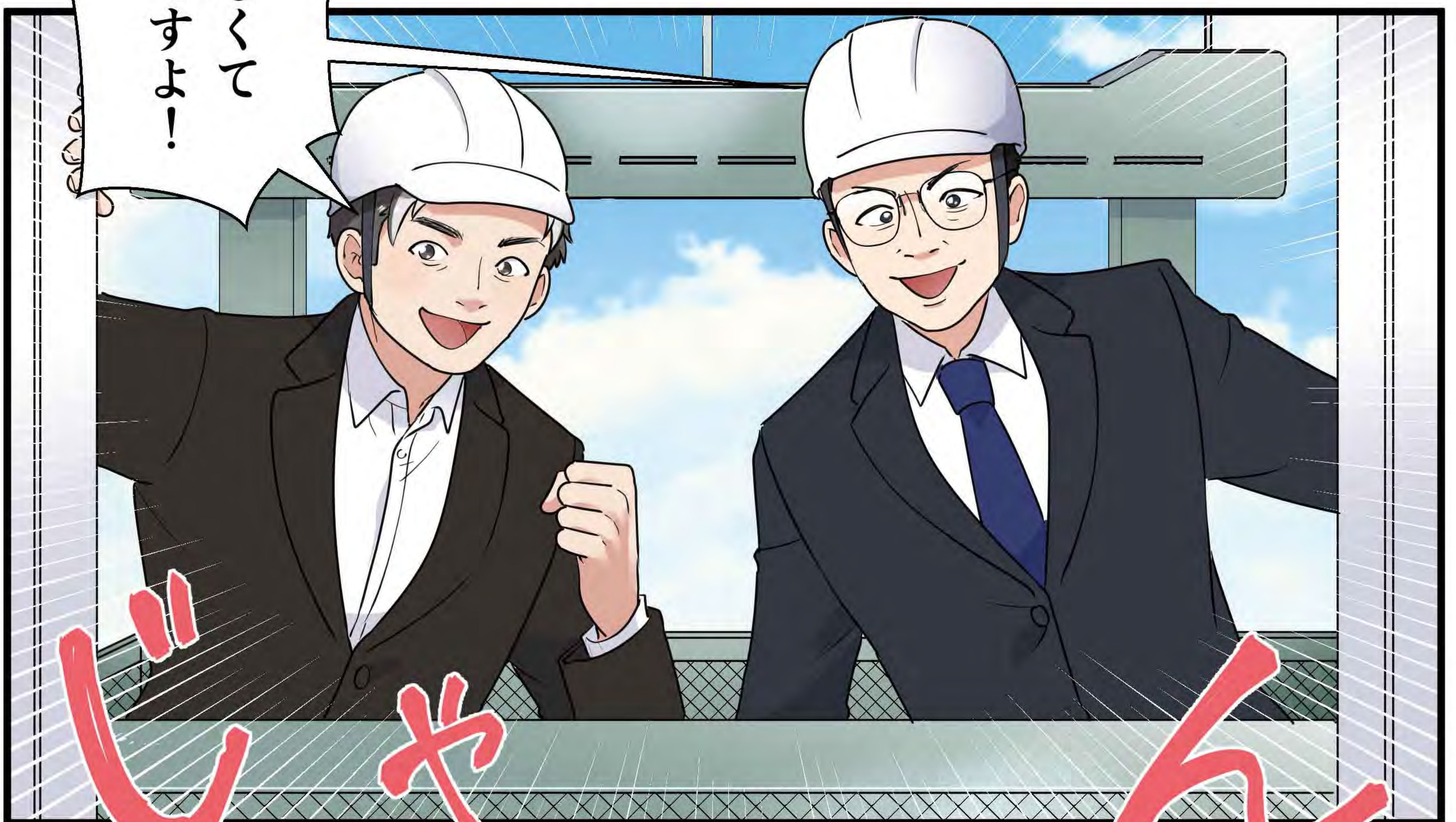
ハイブリッドワーク時代に 求められるPCの要素とは

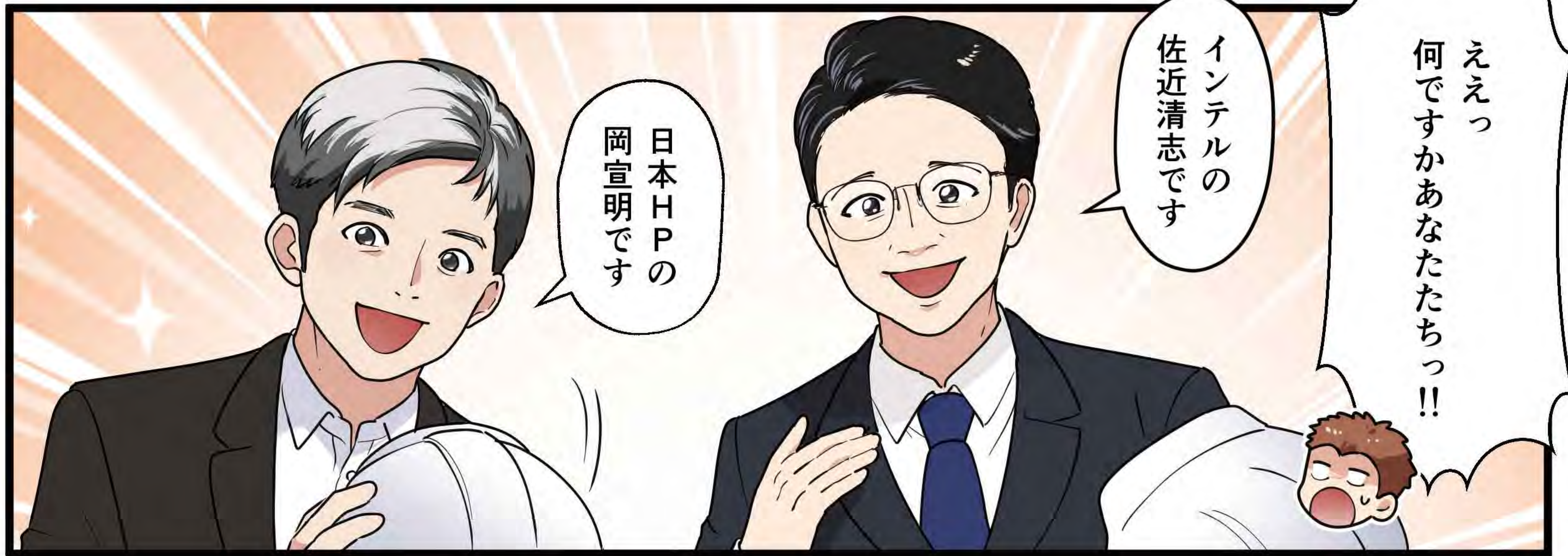
IT管理者を悩ませる3つの課題を解決











まず『第13世代インテル® Core™ プロセッサ』ですが第12世代から採用されたハイブリッド・アーキテクチャーを踏襲しながら、さらに性能が向上しました！



さらに3年前のモバイルPCと比べて、Windowsアプリケーションのパフォーマンスが最大2.3倍高速化しています

最大
2.3倍

それじゃあ動作の重さに悩むことはないんですね

~~処理中...~~

もちろんです！

そして次に『インテル® vPro® プラットフォーム』です！

お悩みのサイバー攻撃ですがインテル® vPro® プラットフォームの機能である、インテル® ハードウェア・シールドがPCを守ります！



えっ
そうなんですか

近年のサイバー攻撃は機密情報や金銭を目的とした攻撃へと変化しており、日々新しいウイルスが作成されています。

ネットワークやソフトウェアによる対策だけでは不十分でエンドポイントデバイスであるPCそのもののセキュリティ対策が重要です

インテル® ハードウェア・シールドはOSより下の階層に対しても掘り下げて防御をおこなうことで脅威からの保護と防衛を可能にします！



セキュリティが強化されるんですね



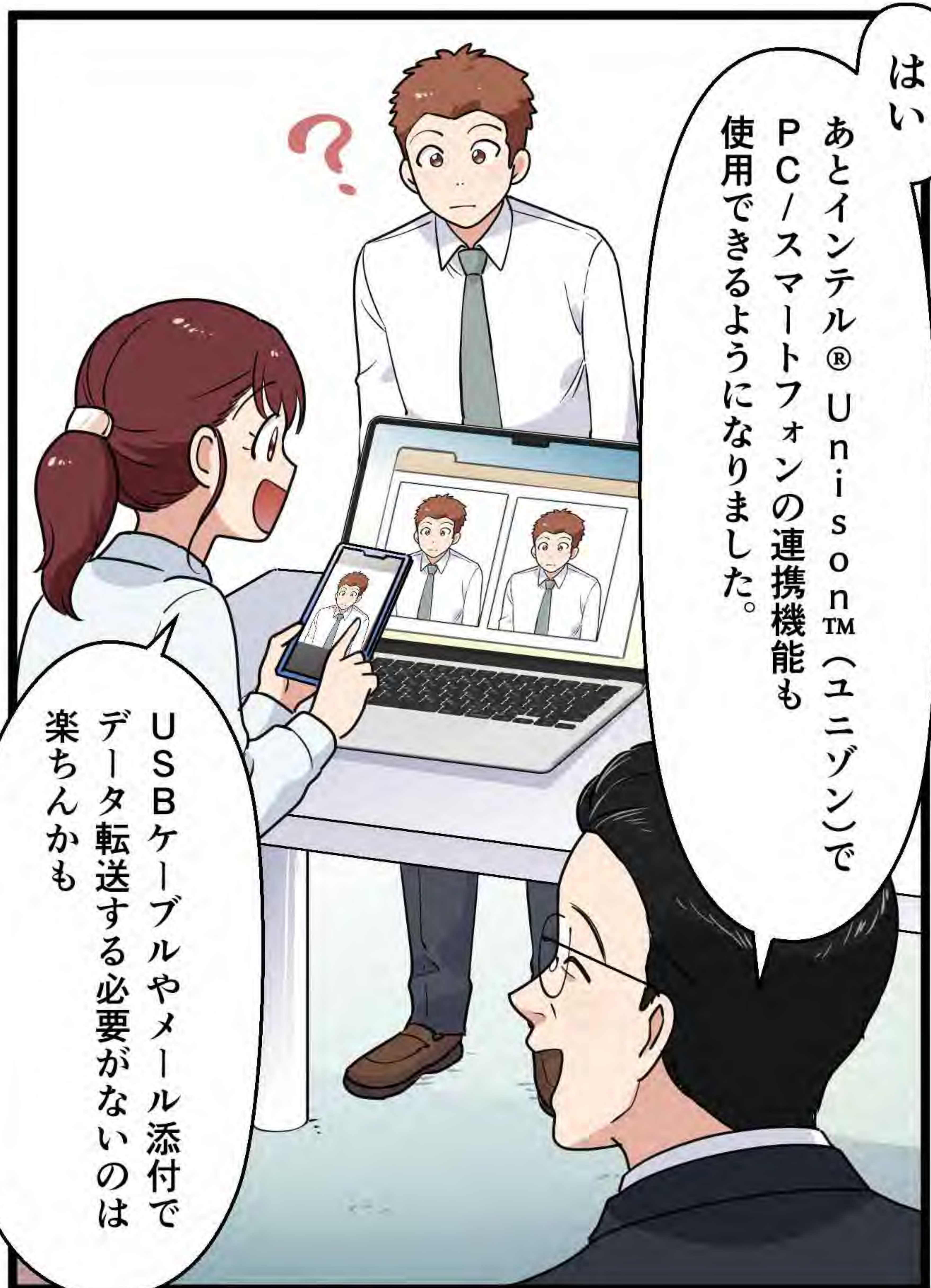
じゃあサポート業務や出張サービスを削減できますね

Intel® AMTはPCの電源管理やOSに依存しない遠隔操作を可能にする機能です。IT部門は社内ネットワーク上だけでなく、インターネット経由で在宅中の社員のPCのリモート障害対応、日常の運用管理も可能になります！

3つの課題をあっさりクリアしてくれた…



さらに、Intel® vPro® プラットフォームの一部である、Intel® AMT (アクティブ・マネジメント・テクノロジー) による強力なリモート管理機能を提供します。リモート管理までっ？



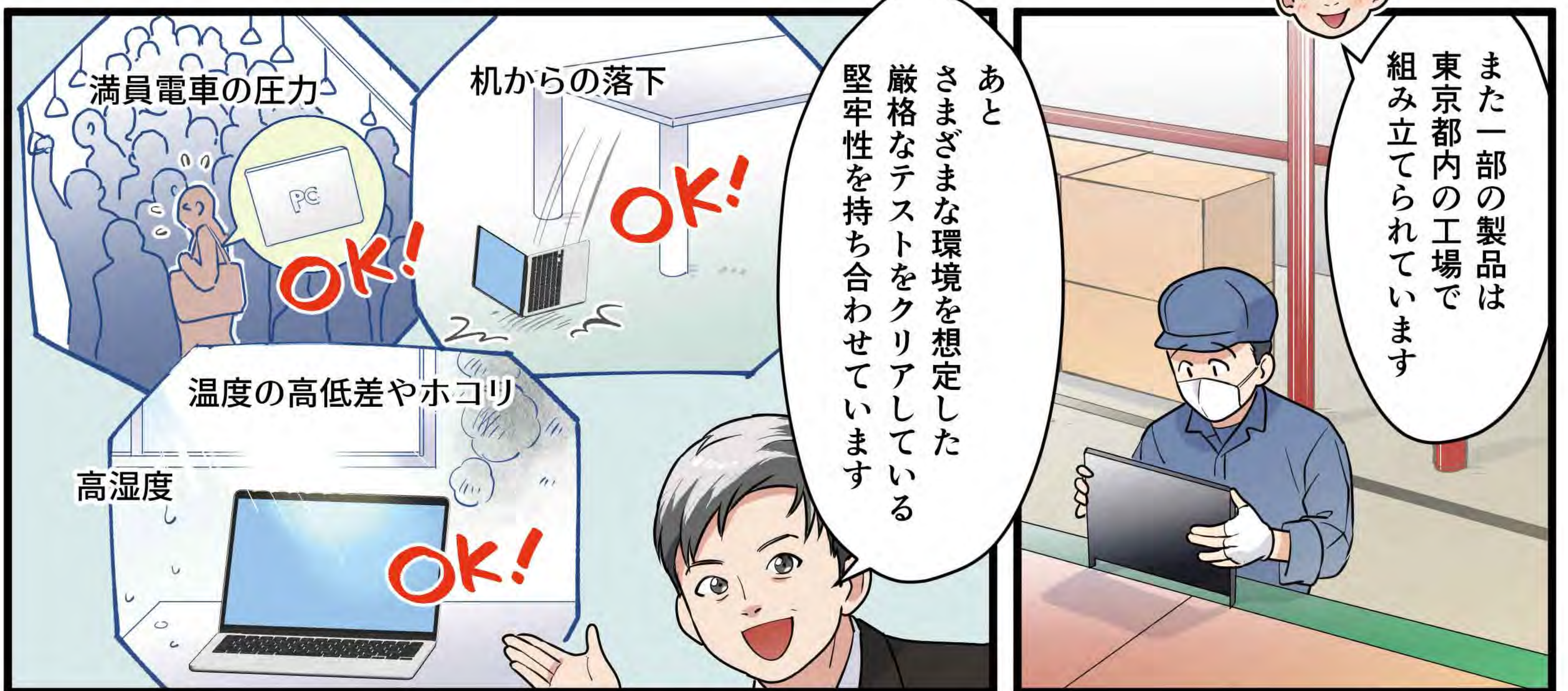
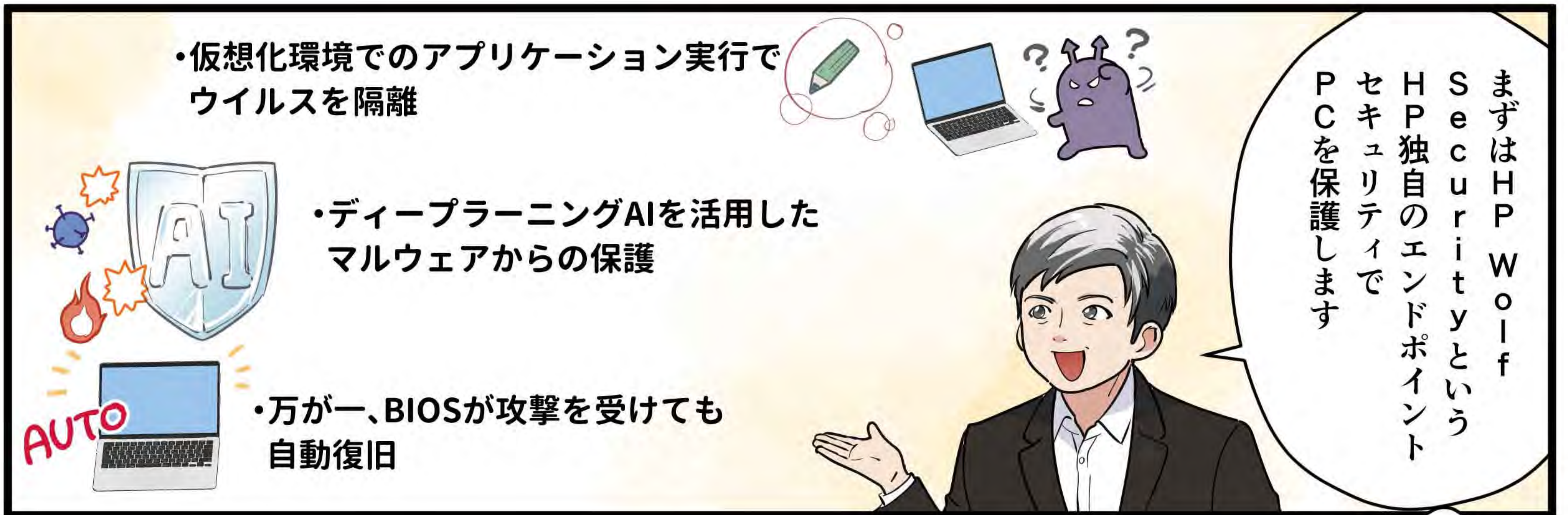
USBケーブルやメール添付でデータ転送する必要がないのは楽ちんかも

はい
あとIntel® Unison™ (ユニゾン) でPC/スマートフォン連携機能も使用できるようになりました。



『Intel® Evo™ プラットフォーム』はなんですか？
Intelが定めている、下記の主な基準要件を満たした高機能次世代のノートパソコンPCである証明指標です
Intelさんのお墨付きということですね！

- ✔ 優れたシステムの応答性
- ✔ 実用的なバッテリー駆動時間 (フルHDで9時間以上)
- ✔ 瞬時の起動 (1秒未満)
- ✔ 高速充電 (30分以下の充電で、フルHDで4時間の使用)
- ✔ Intel® Wi-Fi 6 (Gig+) およびThunderbolt™ 4 搭載

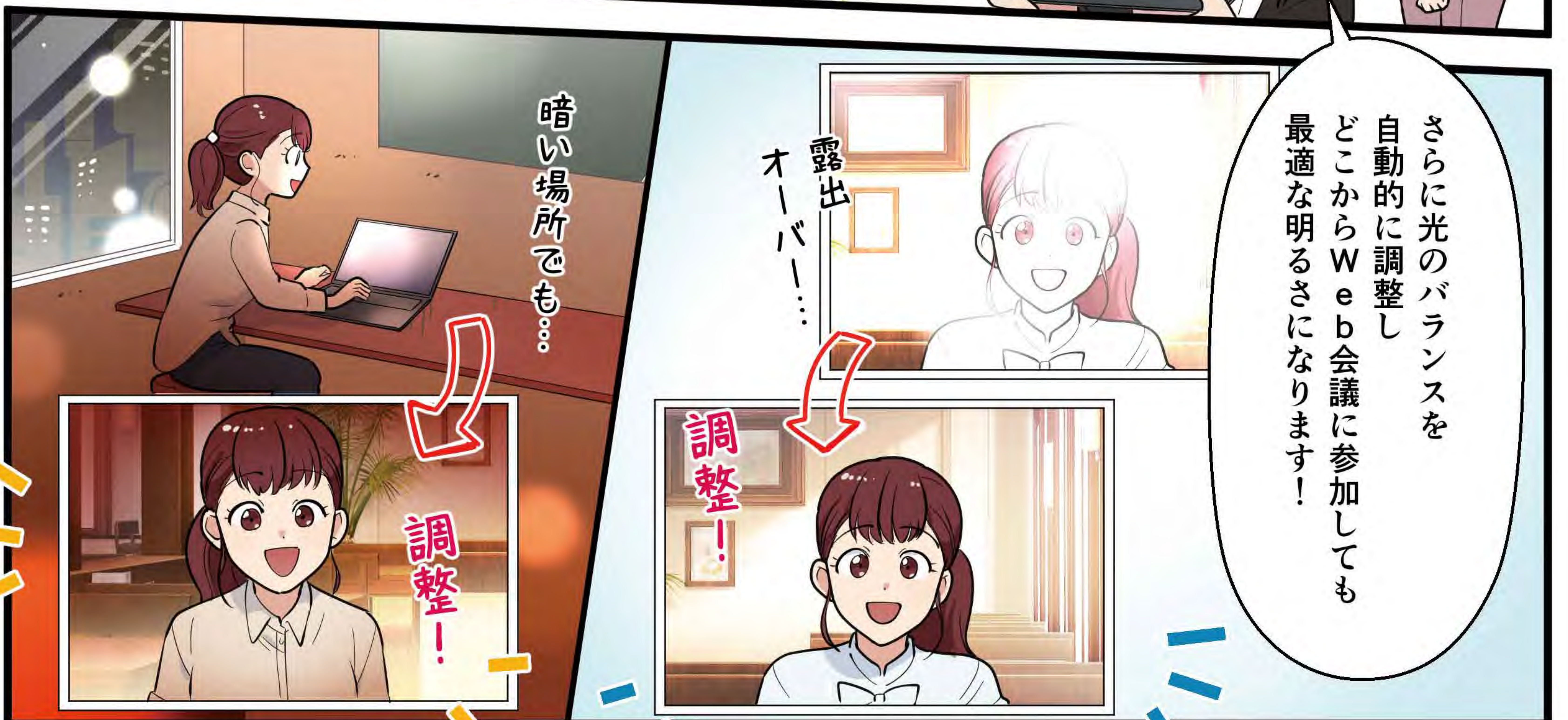
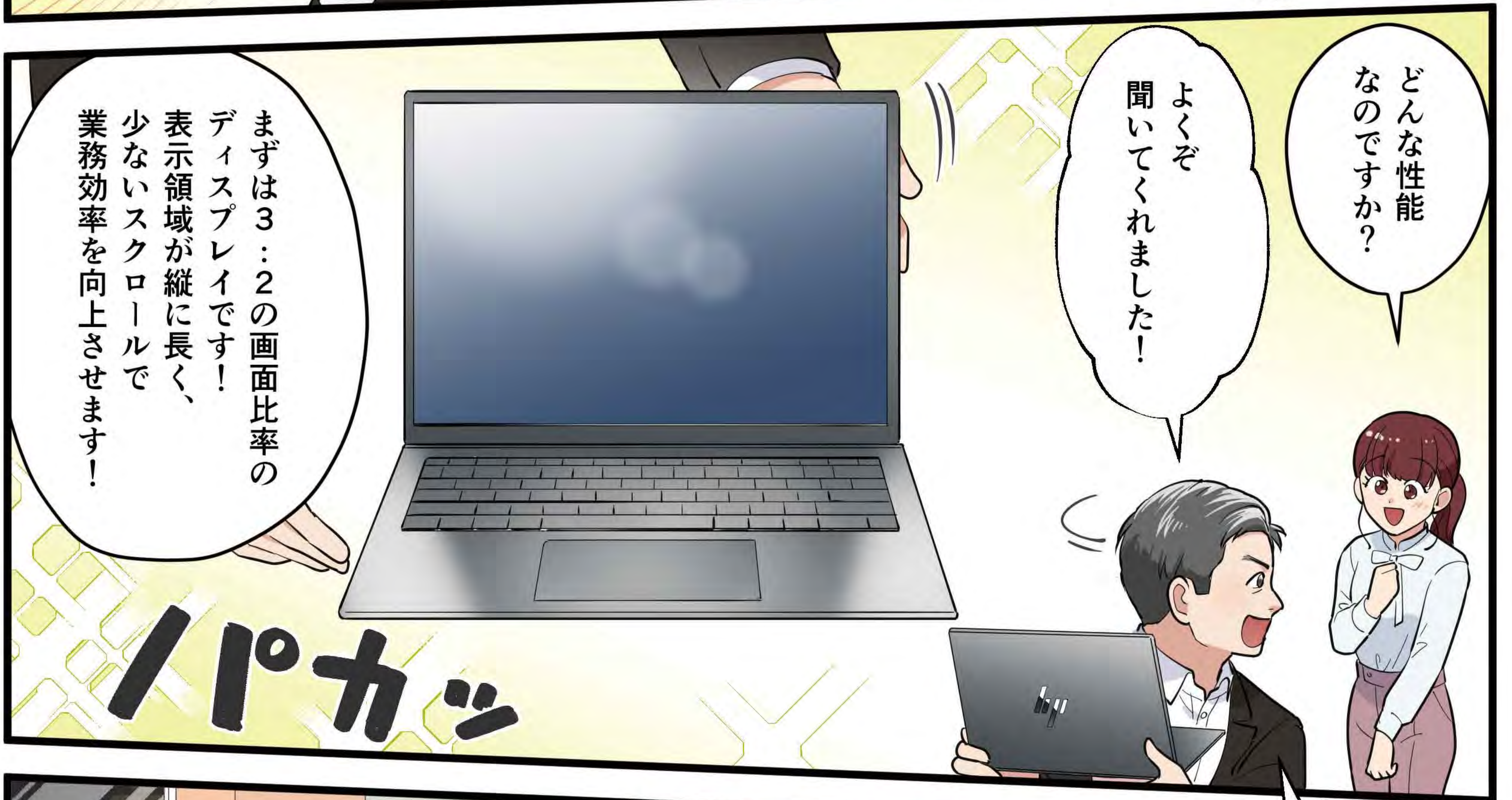


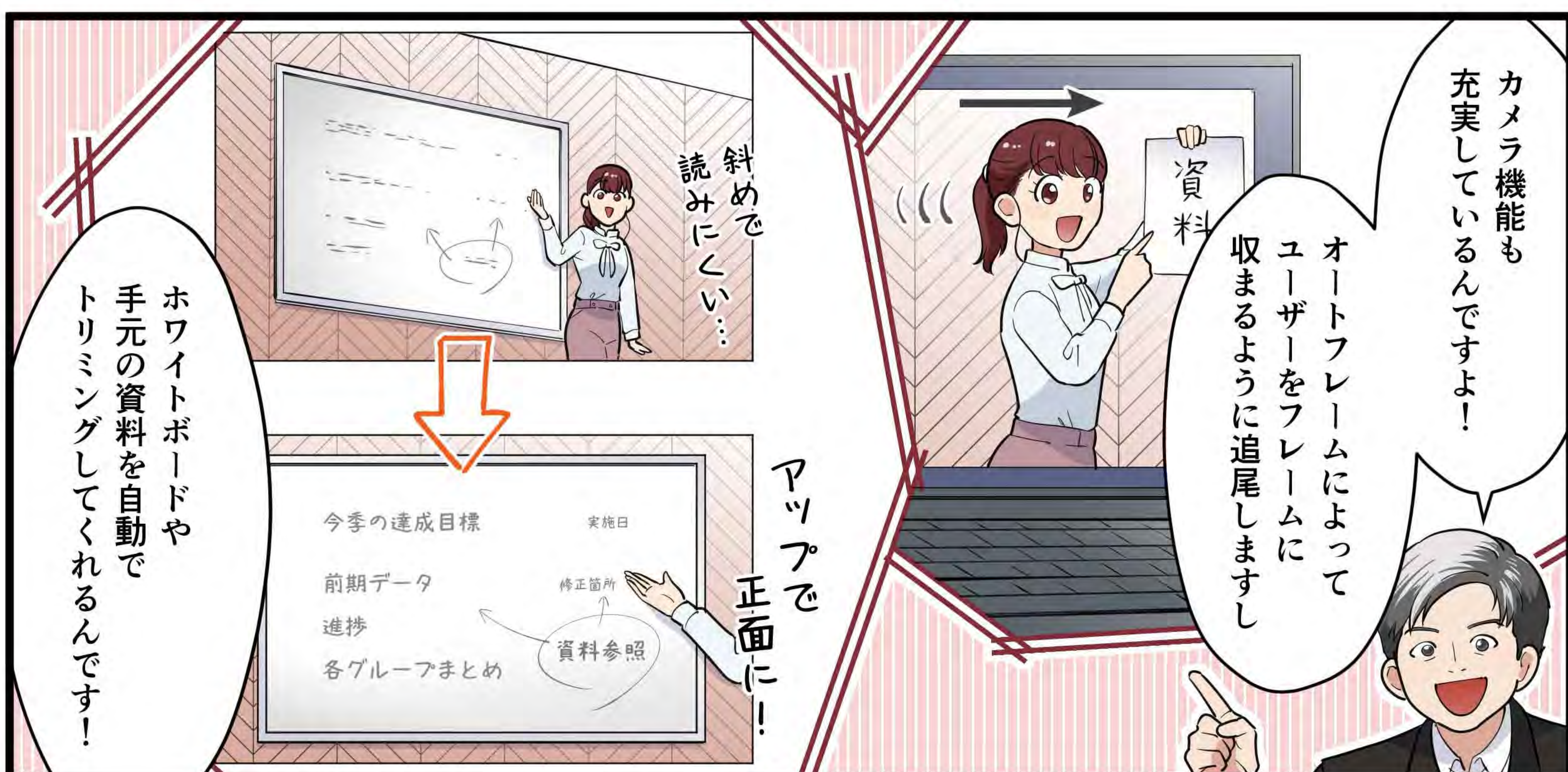
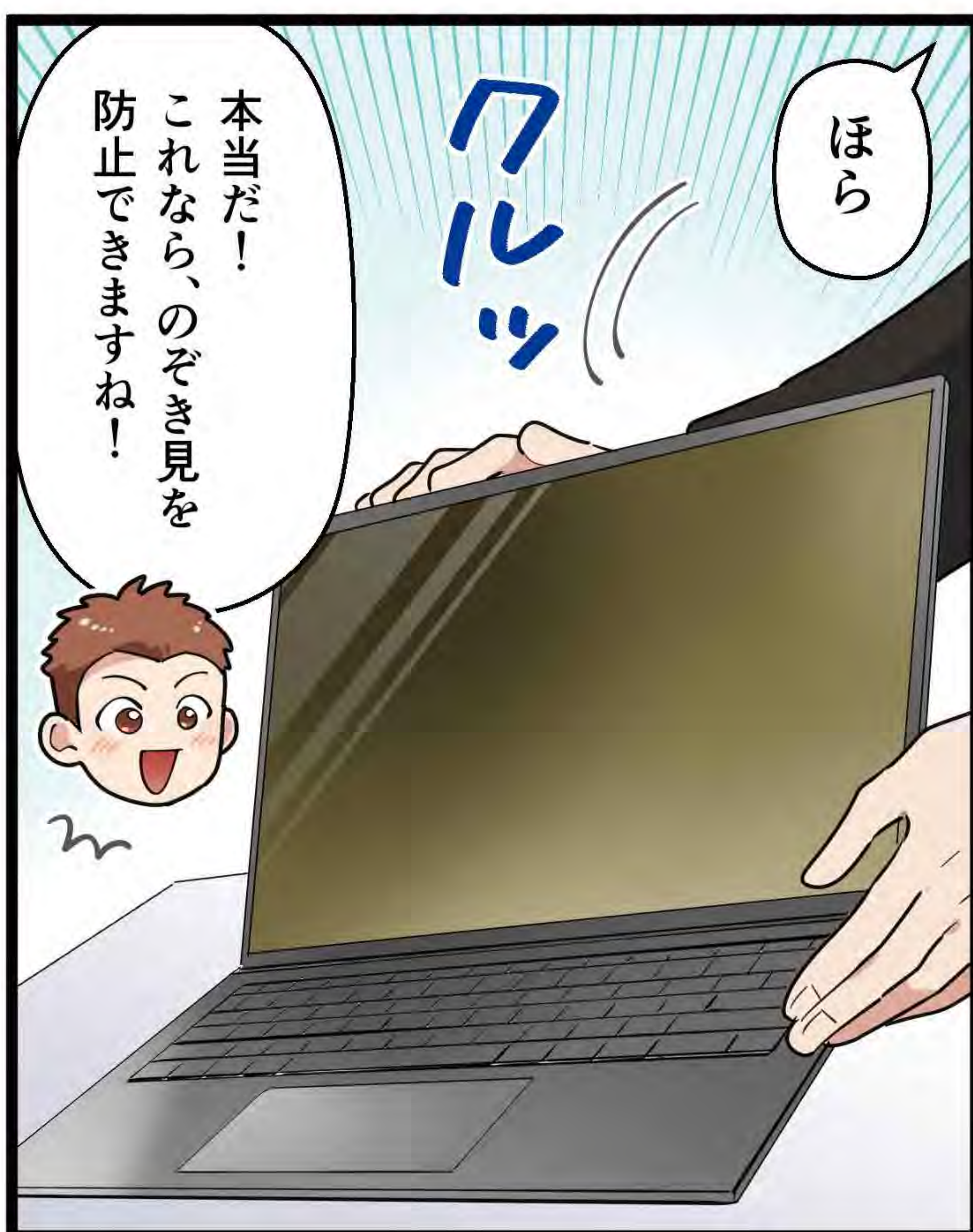
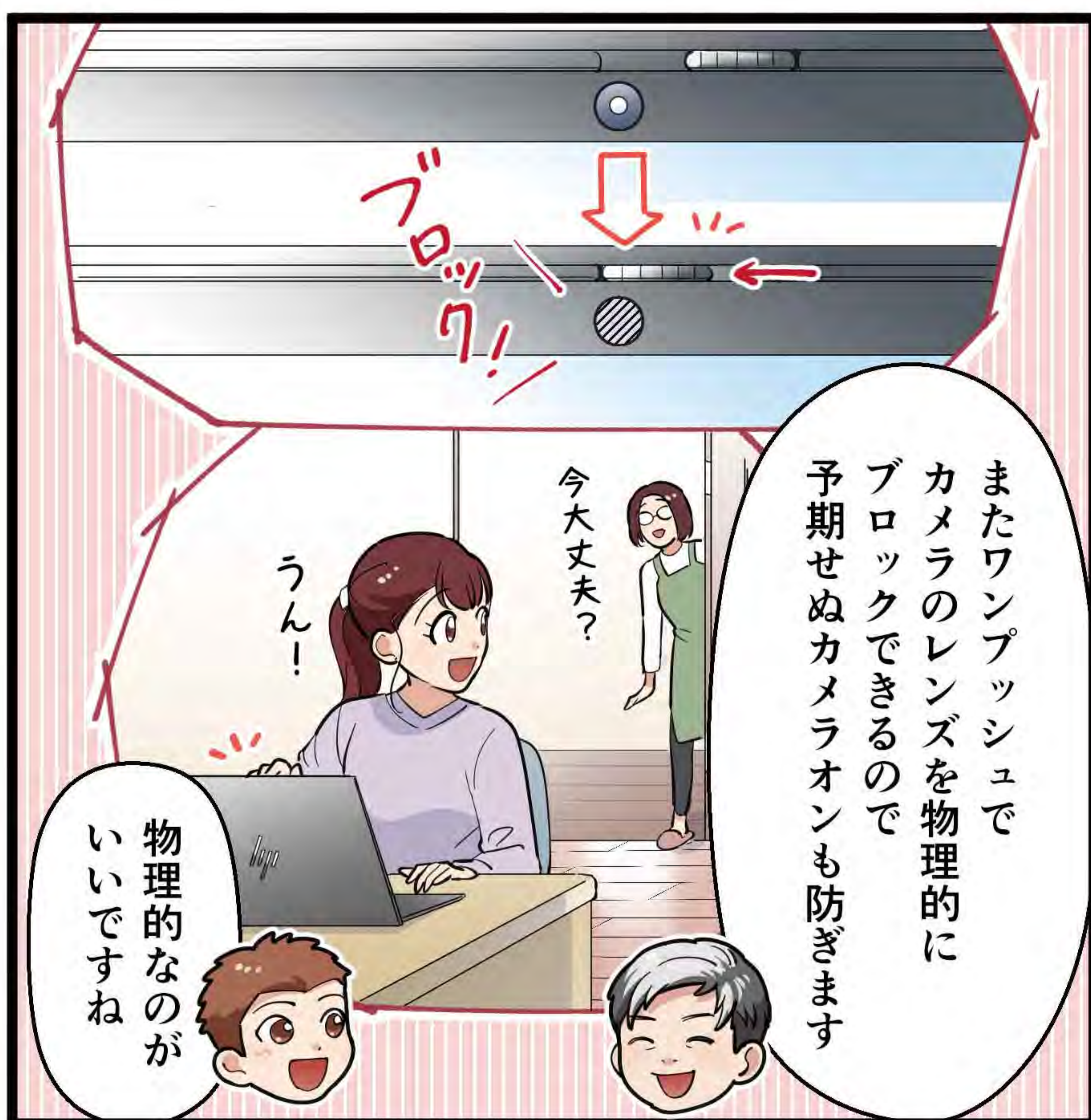
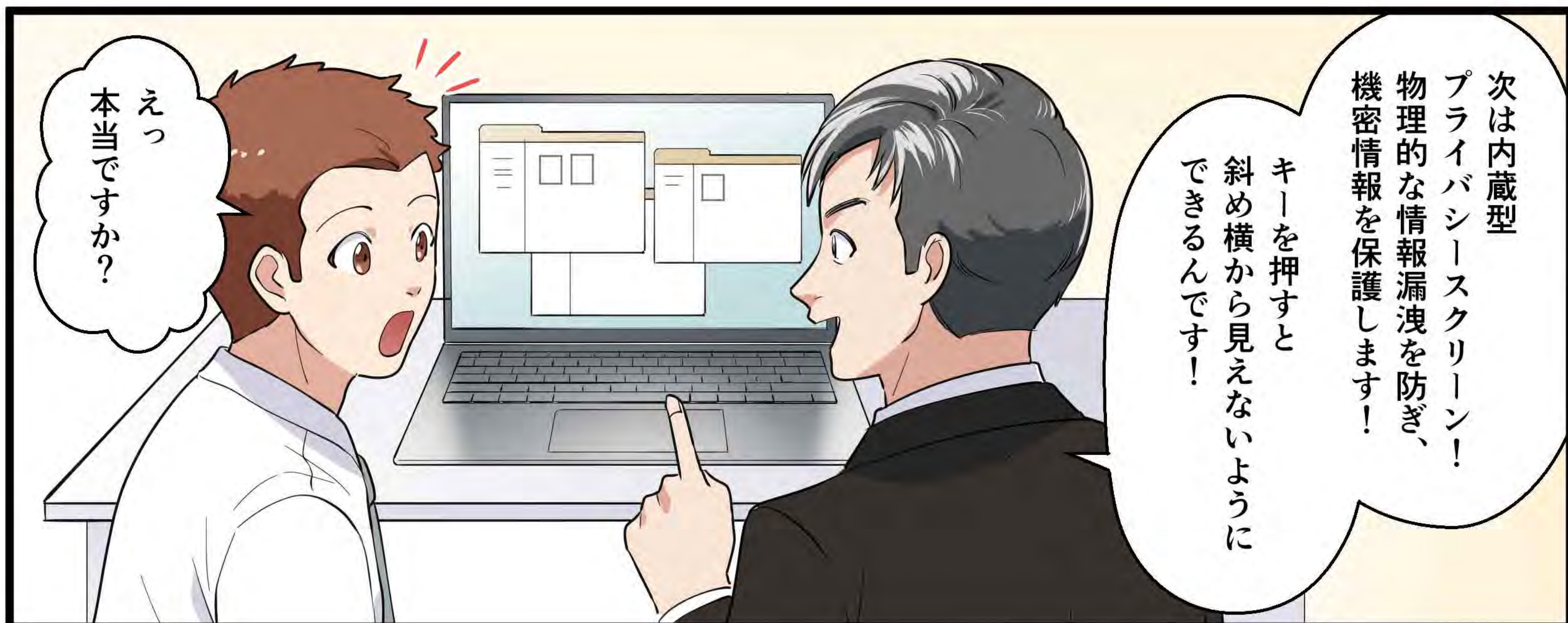




※2023年10月時点







他にもHPはニーズに応じた
さまざまな製品ラインアップを
展開しています

幅広いビジネスに対応する
スタンダードモデルの
Proシリーズ



高度なセキュリティや
デザインにもこだわった
最上位モデルの
Eliteシリーズ



しゅっ

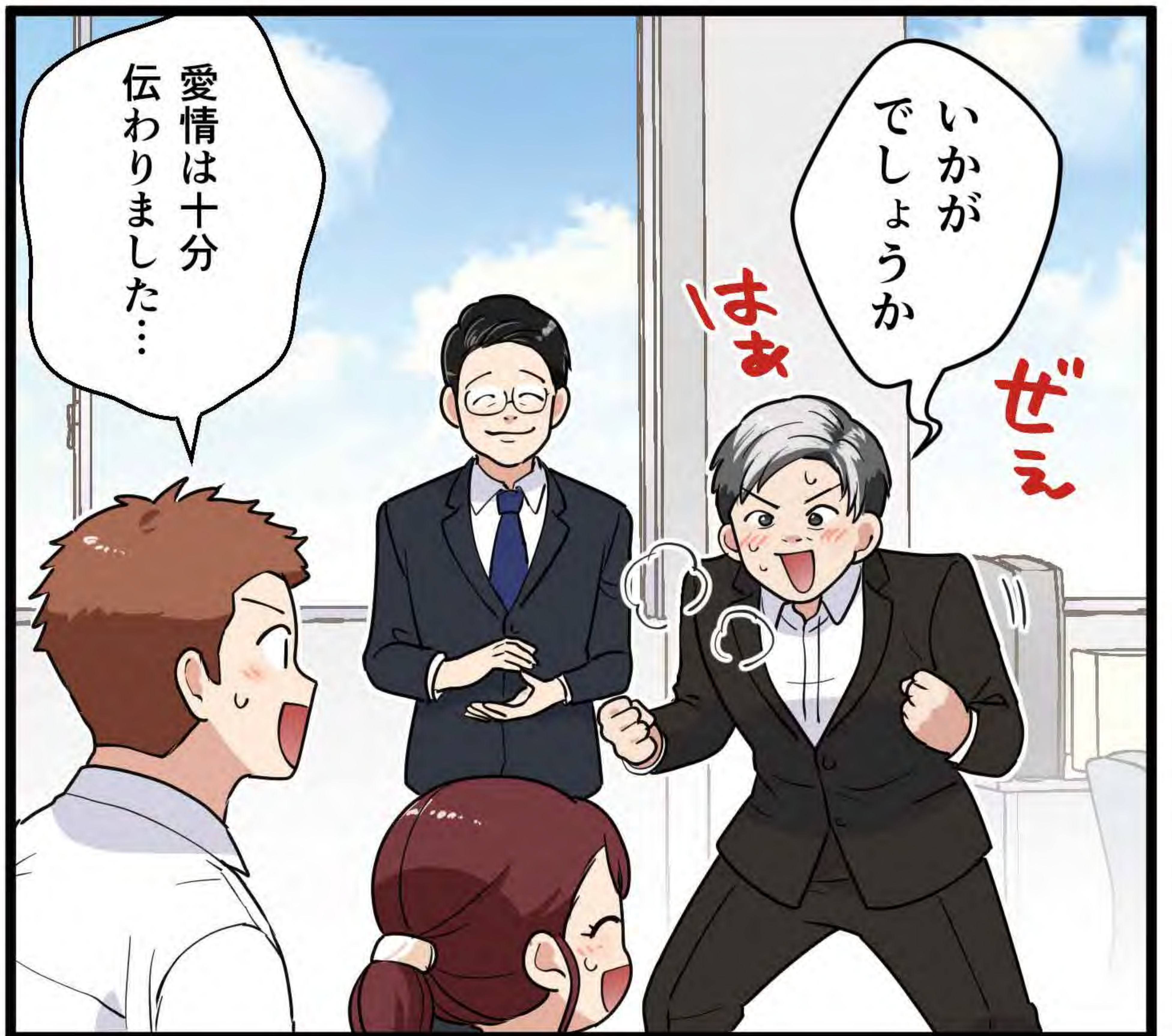
それでは最後に――

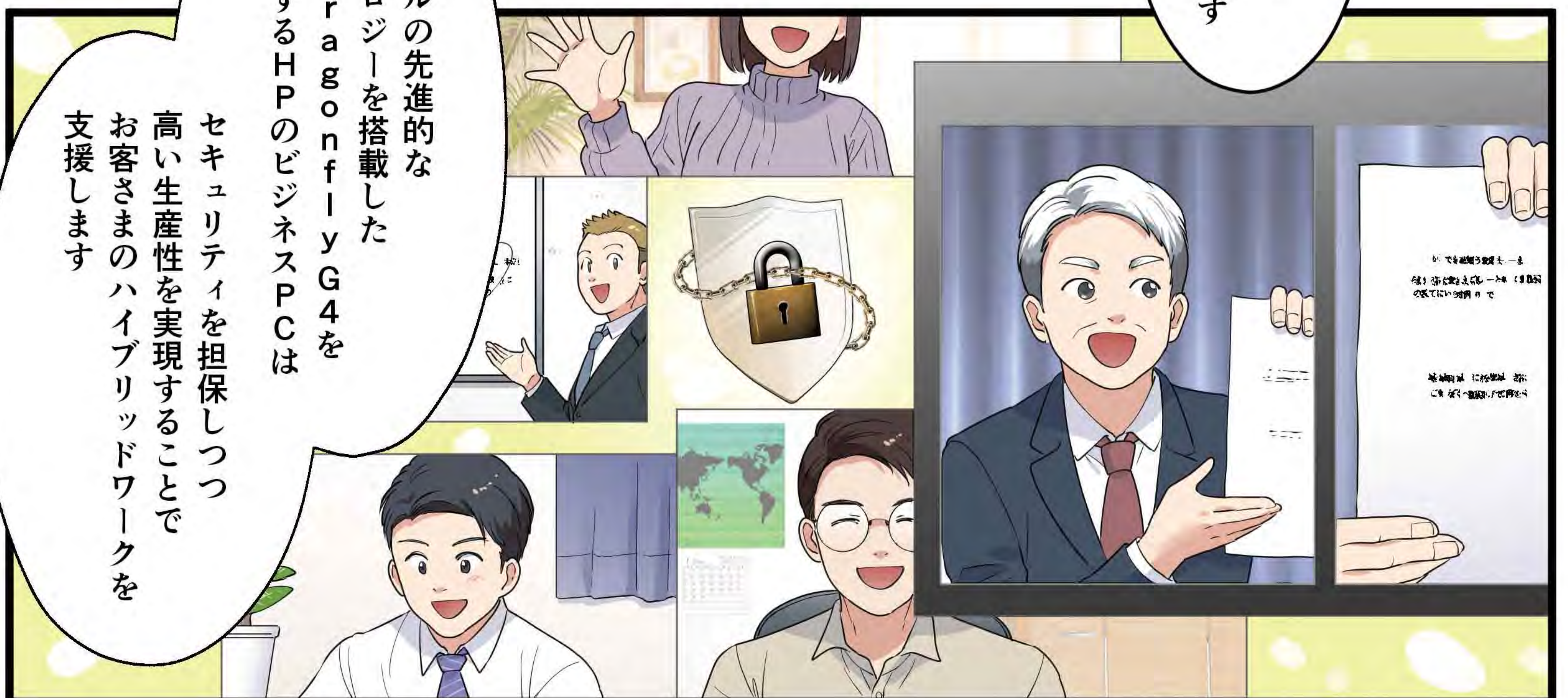
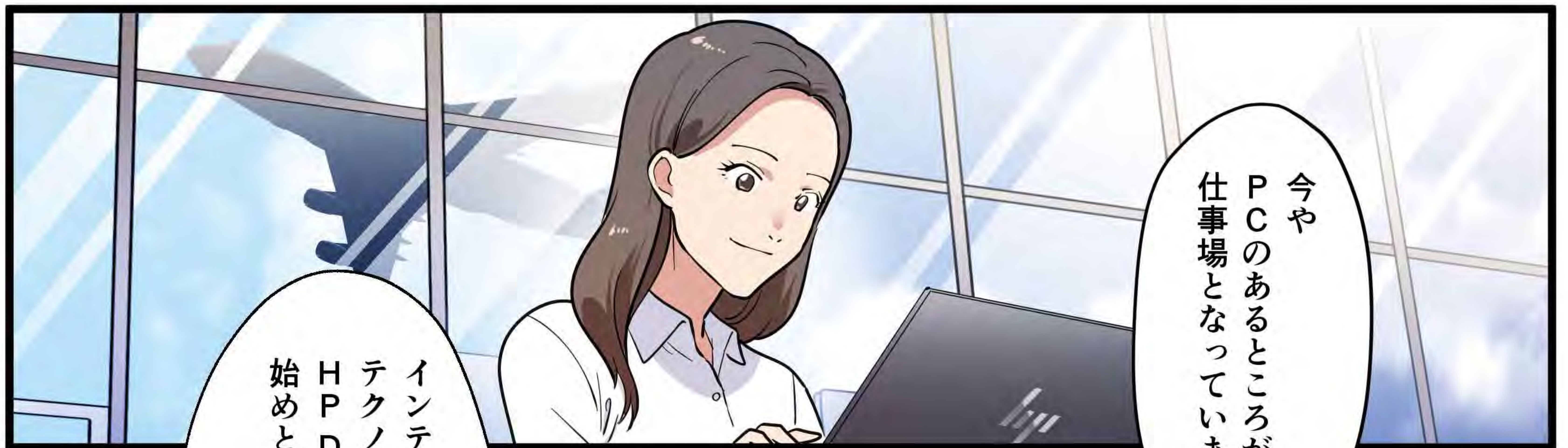
愛情は十分
伝わりました…

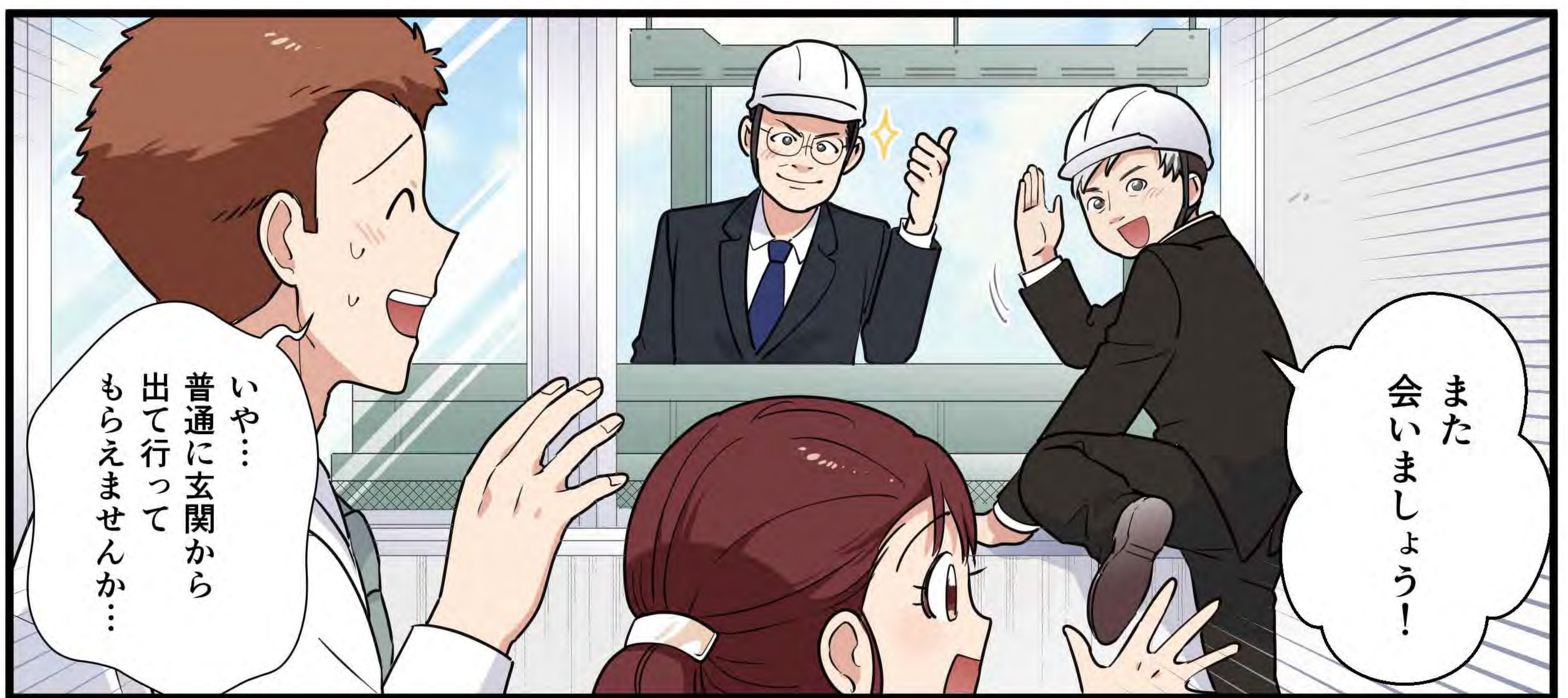
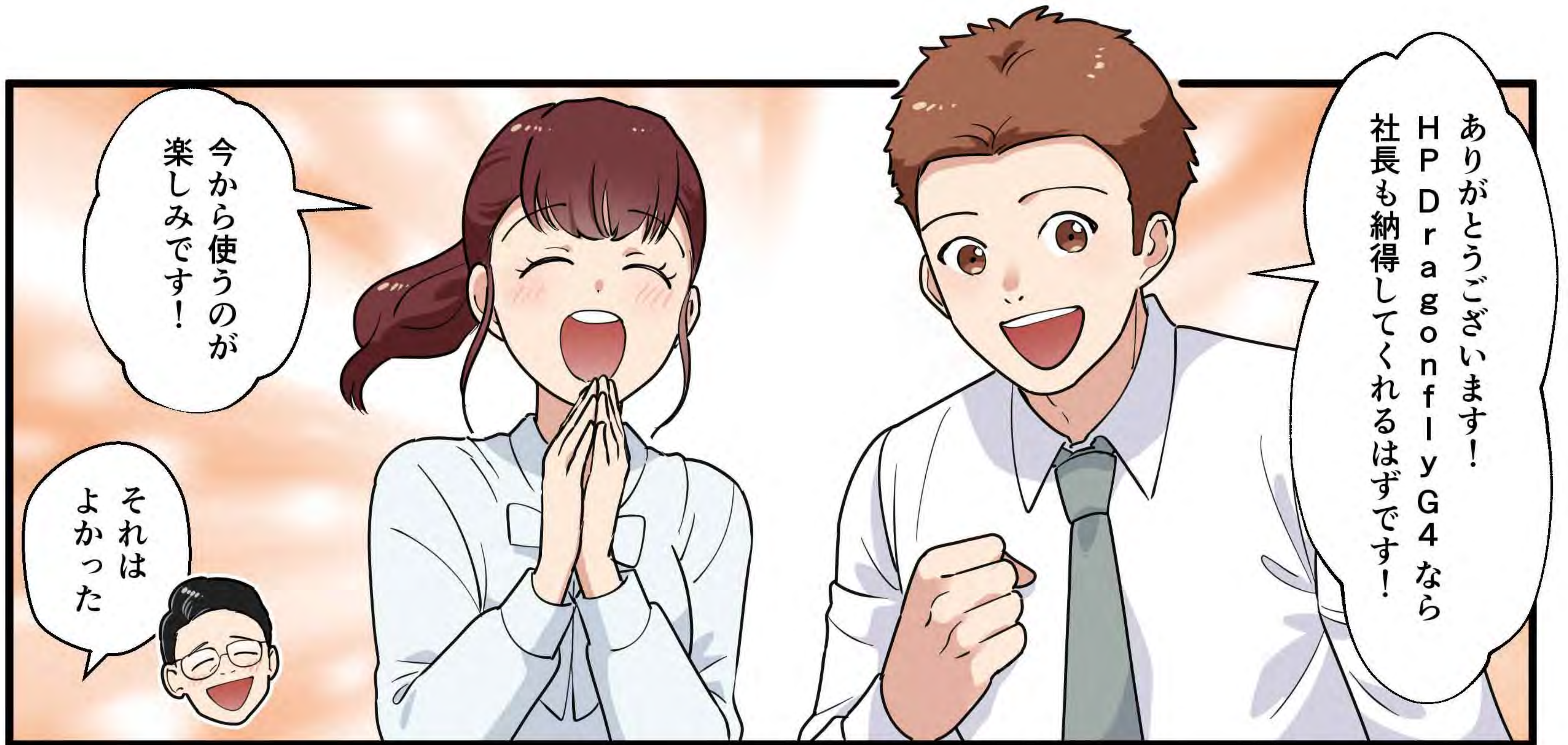
いかが
でしょうか

はあ

ぜん







HP Dragonfly G4

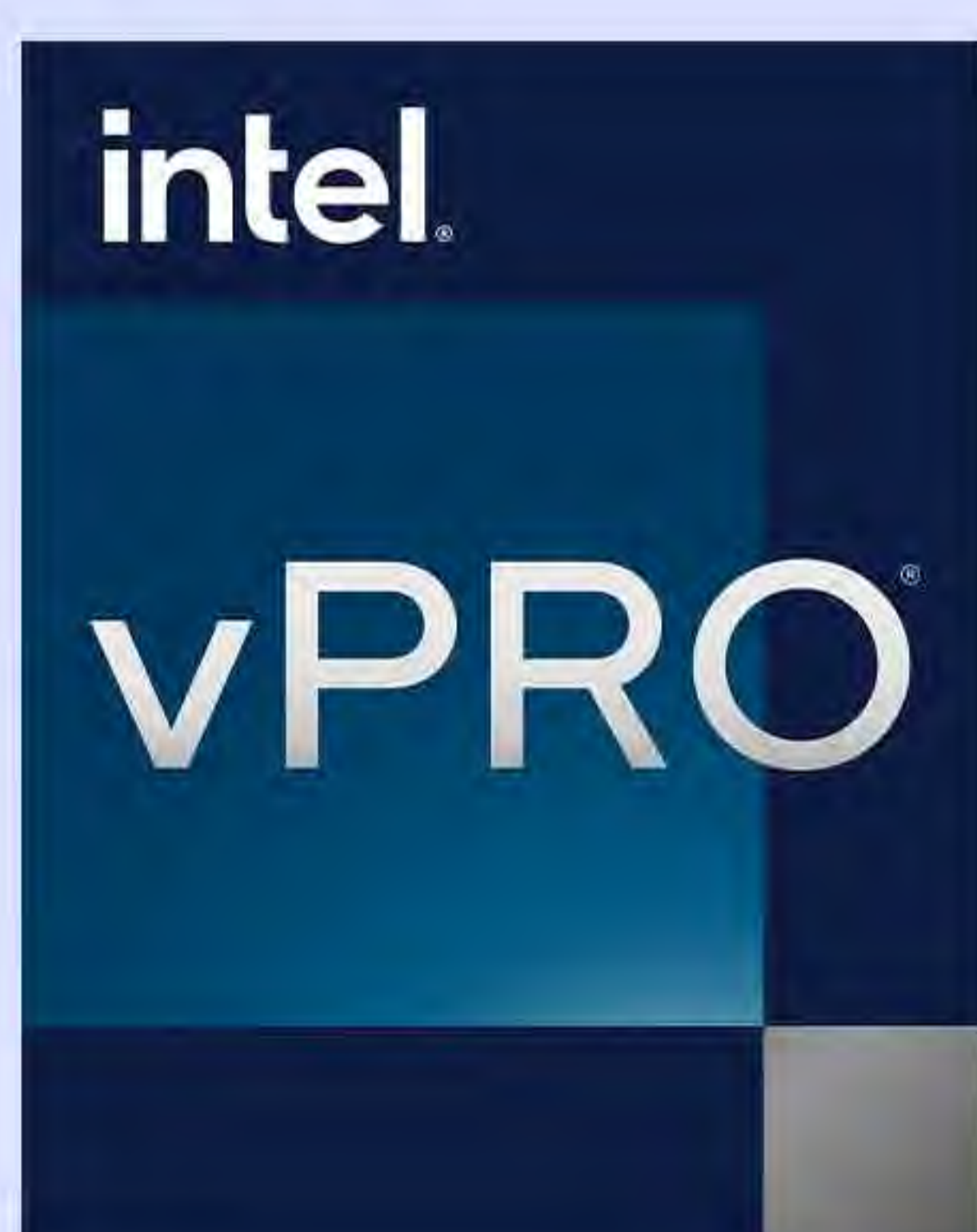


インテル® vPro® プラットフォーム(インテル® EVO™ デザイン)に準拠

インテル® vPro® プラットフォームとインテル® Evo™ プラットフォームが融合したものが「インテル® vPro® プラットフォーム(インテル® EVO™ デザイン)」です。



インテル® vPro® プラットフォームとは



セキュリティに優れたインテル® vPro® プラットフォーム

インテル® vPro® プラットフォームの一部であるインテル® ハードウェア・シールドは、OS より下の階層に対しても保護。ハードウェア、BIOS / ファームウェア、ハイパーバイザー、VM(仮想マシン)、OS、アプリそれぞれの層まで掘り下げて防御をおこなうことで、現代の脅威からの保護と防衛を支援します。

リモート管理機能によりサポートコストを削減

インテル® vPro® プラットフォームは、インテル® アクティブ・マネジメント・テクノロジー(インテル® AMT)による強力なリモート管理機能を提供します。この機能により、PC の電源がオフになっている場合や OS が応答しない場合でも、IT 部門はネットワーク上の PC のリモート障害対応、日常の運用管理が可能。現場でのサポート業務や出張サービスを削減し、IT 効率を高めることができます。

インテル® Evo™ プラットフォームとは



以下のさまざまな要件を満たした製品にのみ付与される、次世代のノート PC であるという指標です。

主な要件

- システムの応答性
- 実用的なバッテリー駆動時間(フル HD で 9 時間以上)
- 瞬時の起動(1 秒未満)
- 高速充電(30 分以下の充電で、フル HD で 4 時間の使用)
- インテル® Wi-Fi 6(Gig+)および Thunderbolt™ 4 搭載

インテル® Unison™ によりスマートフォンと PC を簡単連携



第 13 世代インテル® Core™ プロセッサ搭載のインテル® Evo™ プラットフォーム準拠 PC とスマートフォンをペアリングすることで、さまざまな連携機能を使用することができます。

お問い合わせ