



# Z400,Z600 WindowsXP 32bit SATA マニュアルインストール手順 Ver2.0

## 対象となる機種

- Z400
- Z600

本手順は SATA インターフェイスのハードディスクでの方法となります。

SAS インターフェイスのハードディスクの方法ではありません。

事前に搭載しているハードディスクの種類をご確認頂くよう、お願い致します。

※ SAS インターフェイスのハードディスクでの方法は別の手順書として用意しております。

※ Z800 SATA インターフェイスのハードディスクでの方法は別の手順書として用意しております。

## 予めご用意いただくもの

以下の手順に従って設定を行って下さい。

- ① Microsoft Windows XP Professional (ServicePack2 以上 適用済み) インストールメディア
- ② Microsoft Windows XP Professional 正規ライセンス (= ライセンスキーが必要)
- ③ ストレージ用 driver フロッピーディスク (インストール手順 1.を参照)
- ④ 各種 driver (HP のサポート Web よりダウンロードしたもの)

※ ①が ServicePack2 未適用の場合、OS のインストールができなかったり、ドライバのインストールができない場合があります。Service Pack2 以上適用済みのインストールメディアをご用意下さい。

※ ①が ServicePack1 または ServicePack 未適用のものしか用意できない場合、(インストール手順 10.)で各種ドライバのインストールをする前に、ServicePack2 以上をインストールする必要があります。

※ フロッピードライブが実装されていない場合は、外付けのフロッピードライブをご用意ください。

なお、ボリュームライセンス版を除いて、Microsoft 様への電話でのアクティベーションが発生します。

## 各種 driver のダウンロードサイト

- <http://www.hp.com/support/<model>>  
の<model>部分に機種名を入れます。

※Z400 の場合は、「<http://www.hp.com/support/z400>」となります。

[Download drivers and software]→[Microsoft Windows XP Professional]と選択することでダウンロードページが表示されます。



## インストール手順

以下の手順に従って設定を行ってください。

- ※ インストールを開始する前に、各種 driver のダウンロードサイトから最新の BIOS をダウンロードし、BIOS のアップデートを行ってください。BIOS のアップデート方法は別の手順書として用意しております。
- ※ インストール手順は、上記の各種 driver のダウンロードサイトの driver を使用するものとして記載されています。

### 1. ストレージ用 driver を入手してフロッピーディスクにコピーします。

- a) HP のサポート web よりドライバをダウンロードします。  
[Intel Rapid Storage Technology Utility and Driver for Microsoft Windows]  
[9.5.4.1001 Rev. A (1 May 2010)]  
[sp48080.exe ](11 MB)
- b) ダウンロードしたファイルを実行し、指示通りに展開します。

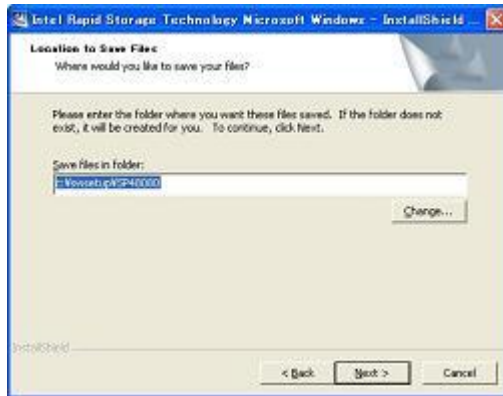


- c) [License Agreement]の画面では、ラジオボックスの上側[I accept the terms in the license.]を選択し、【Next >】をクリックします。

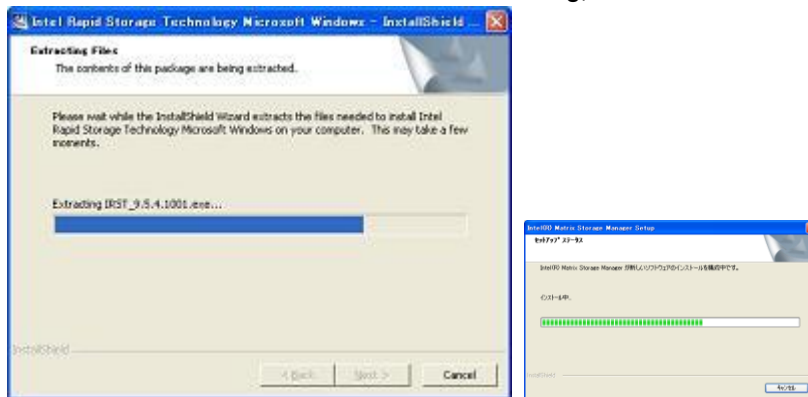




- d) [Location to Save Files]の画面では、【Next >】をクリックします。



- e) ファイルが指定場所に展開されます。  
※展開後に警告やエラー画面が表示される場合がありますが、ここではファイルの展開を目的としておりますので、画面を閉じていただき手順 g)にお進み下さい。



- f) [Intel Rapid Storage Technology]セットアップになりますが、セットアップは行わないので、【キャンセル】に続けて【はい】をクリックします。



- g) フロッピーディスクをドライブに入れます。  
このフロッピーディスクには【Intel Rapid Storage Technology driver】とラベルを付けます。



h) [C:\¥SWSetup¥SP48080]に展開された[f6flpy-x86.zip]内のファイルを全てフロッピーディスクにコピーすることでドライバフロッピーが作成されます。

2. 予め Microsoft Windows XP Professional インストール CD をドライブに入れ、コンピュータの電源を投入します。
3. 「Press Any Key to boot from CD」のメッセージが表示されている間に、適当なキーを押して CD から boot します。
4. セットアップ画面(下部)で「Press F6 if you need to install a third party SCSI or RAID driver」のメッセージが表示されている間に【F6】キーを押します。
5. 「S=Specify Additional Device」が表示されたら、【S】キーを押してデバイスの追加指定を選択します。
6. (インストール手順 1.)で作成した、【Intel Rapid Storage Technology driver】ラベルのフロッピーディスクをフロッピードライブに入れ、【Intel(R) ICH8R/ICH9R/ICH10R/DO/5 Series/3400 Series SATA RAID Controller】を選択し、【Enter】キーを押してドライバを読み込みます。  
  
※ driver フロッピーディスクは、OS のインストールが完了するまでフロッピードライブに入れたままにします。ドライバの読み込みが終わった時点では、まだ取り出さないようにご注意ください。
7. 再度「S=Specify Additional Device」が表示されたら【Enter】キーを押してインストールを続けます。
8. 通常の手順にて OS のインストールおよび設定を行い、完了します。  
※OS のインストールが完了した時点で driver フロッピーディスクを取り出します。
9. OS のインストールに使用したメディアが ServicePack1 または ServicePack 未適用のものであった場合、Windows XP Professional Service Pack2 以上をインストールします。
  - [システムのプロパティ]→[全般]タブの『システム』を確認し、Service Pack2 未満の場合に Service Pack 2 以上をインストールします。
  - すでに Service Pack2 以上が導入されている場合は、インストールする必要はありません。
10. 再起動後、各種 driver を下記順序にてインストールします。
  - i) chipset driver をインストールします。  
[Intel Chipset Software Installation Utility]  
[9.1.0.1007\_PV Rev. A (16 Nov 2009)]  
[sp46138.exe ] (2.8 MB)



- ii) SATA RAID ユーティリティをインストールします。
  - SATA で RAID 構成をしている場合のみ、インストールします。
  - SATA で RAID 構成をしていない場合は、インストールする必要はありません。[Intel Rapid Storage Technology Utility and Driver for Microsoft Windows]  
[9.5.4.1001 Rev. A (1 May 2010)]  
[sp48080.exe] (11 MB)
  
- iii) Audio Driver をインストールします。  
[Realtek High-Definition Audio Driver for Microsoft Windows XP]  
[5.10.0.5973 Rev. A (29 Mar 2010)]  
[sp46837.exe] (60 MB)
  
- iv) Network Driver をインストールします。  
[Broadcom NetXtreme Gigabit Driver for Microsoft Windows XP Professional]  
[14.0.0.7 Rev. N (1 May 2010)]  
[sp48242.exe] (40 MB)
  
- v) 搭載しているグラフィックスカードに対応した、Graphics Driver をインストールします。  
NVIDIA 製品：  
    [NVIDIA Quadro Professional Driver (x86)]  
    [197.54 Rev. B (26 May 2010)]  
    [sp48911.exe] (93 MB)
  
- ATI 製品：  
    [ATI FireGL Unified Graphics Driver (x86)]  
    [8.701.1.1 Rev. A (1 May 2010)]  
    [sp48526.exe] (93 MB)

- ※ 上記ドライバは 2010/06/01 時点の最新版になります。これらより新しいドライバが
- ※ 提供されている場合、最新のをインストールするようお願い致します。

通常の Windows XP Professional マニュアルインストールは以上で完了となります。

なお、Service Pack 2 以降の Patch および各種 SecurityPatch に関しては、お手数ではありますが、お客様のご判断にてインストールをお願い致します。

以上