

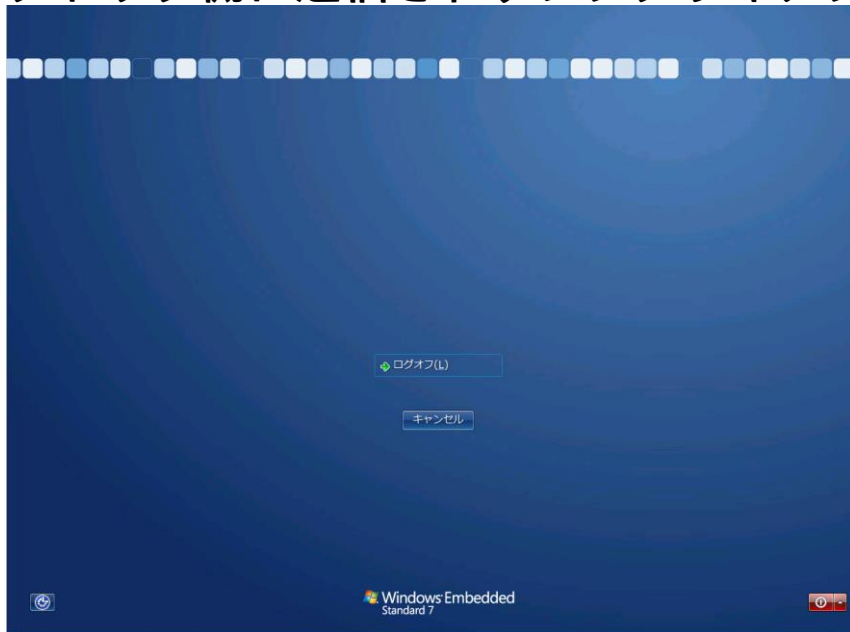


HP Hotkey Filter ご紹介資料

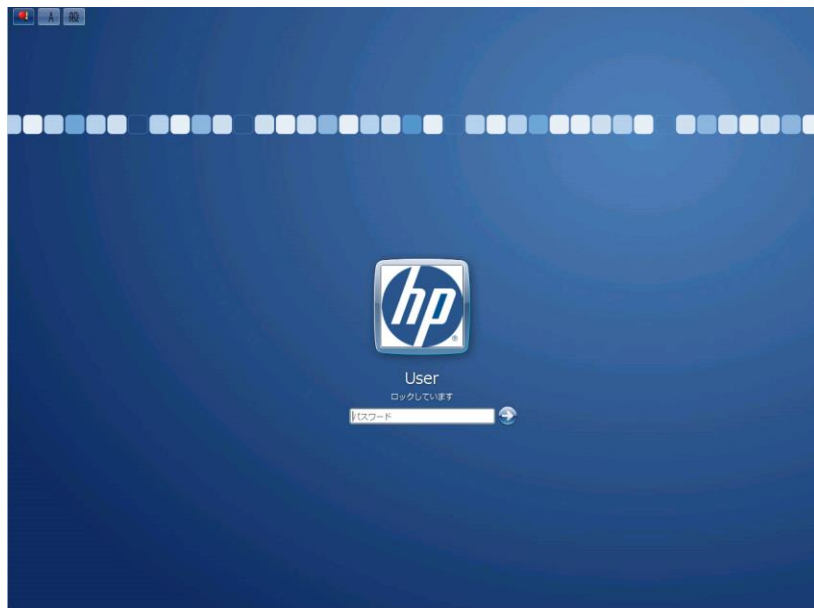
日本ヒューレット・パッカー株式会社
プリンティング・パーソナルシステムズ事業統括
テクノロジー・ソリューション統括本部 技術本部
2015年2月

Windowsシンクライアントの課題

仮想デスクトップ利用時に“Ctrl+Alt+Del”や“Windows+L”のキー入力が仮想デスクトップ側に送信されずシンクライアント端末側で有効になってしまい使いづらい。



Ctrl+Alt+DEL入力時



Windows+L入力時



Windowsクライアント使用時の対処方法

代替えの組み合わせキーやツールバーに用意されたボタンで代用しています。

リモート接続方式	Ctrl+Alt+Delキー入力	Windows+Lキー入力
リモートデスクトップ接続 (RDP)	Ctrl+Alt+Endキーで代用	直接キー入力する方法なし 左の代用手順でCtrl+Alt+Delキーを入力してから“コンピュータのロック”を選択する事で代用
Citrix XenDesktop/XenApp (Citrix ICA/HDX)	Ctrl+f1キーで代用 (XenApp) デスクトップツールバーの “Ctrl+Alt+Del” ボタンで代用 (XenDesktop)	直接キー入力する方法なし 左の代用手順でCtrl+Alt+Delキーを入力してから“コンピュータのロック”を選択する事で代用
VMware Horizon View (PCoIP)	Ctrl+Alt+Insertキーで代用 デスクトップツールバーの “Ctrl+Alt+Delを送信” ボタンで代用	直接キー入力する方法なし 左の代用手順でCtrl+Alt+Delキーを入力してから“コンピュータのロック”を選択する事で代用
HP Remote Graphics Software (HP RGS)	Ctrl+Alt+Endキーで代用	直接キー入力する方法なし 左の代用手順でCtrl+Alt+Delキーを入力してから“コンピュータのロック”を選択する事で代用



HPシンククライアントなら

HP Hotkey Filterを使用すれば“Ctrl+Alt+Del”と“Windows+L”のキー入力を仮想デスクトップに送信する事ができるので従来のPCと同じ操作が可能になります。



サポートするリモート接続方式

リモートデスクトップ接続 (RDP)

Citrix XenDesktop/XenApp (Citrix ICA/HDX)

HP Remote Graphics Software (HP RGS)

Vmware Horizon View (PCoIP)

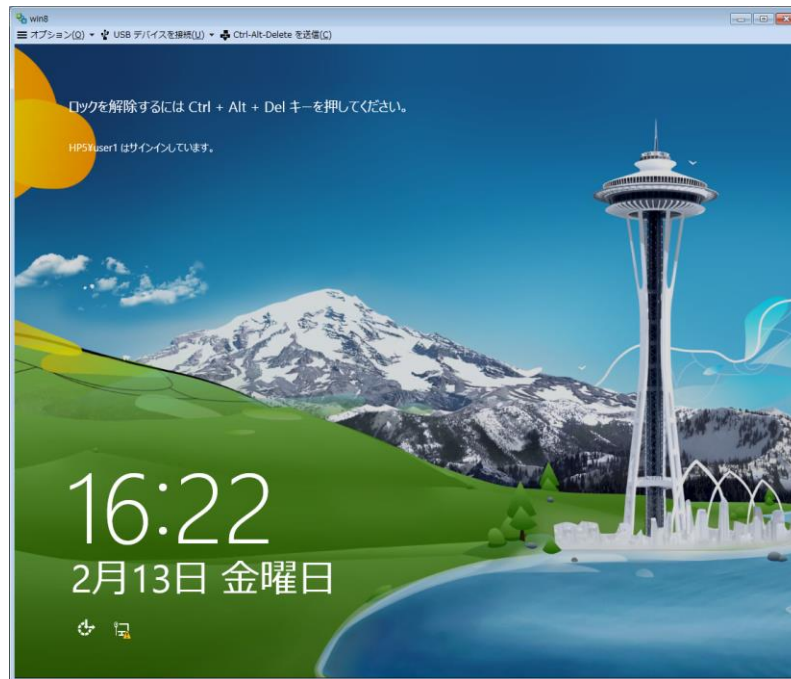
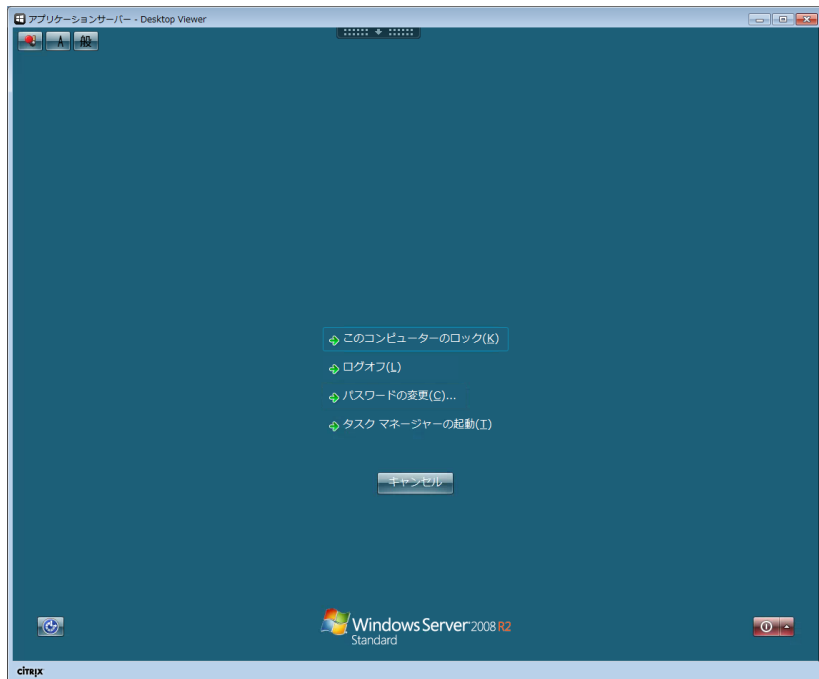
サポートするセキュリティキー

Ctrl+Alt+Del

Windows+L

HP Hotkey Filterを使用すると

仮想デスクトップへのセキュリティキー入力の送信が可能になります。



Ctrl+Alt+DELキーでパスワード変更が可能に

Windows+Lキーで画面ロックが可能に

動作確認済みHPシンククライアントおよび入手先

HP Hotkey Filterは以下の機種で動作確認されています。

OS	機種
Microsoft Windows Embedded Standard 7E	HP t510 Thin Client、HP t610 Thin Client、HP t610 Plus Thin Client、HP t520 Thin Client、HP t620 Thin Client、HP t620 Plus Thin Client、HP t820 Thin Client、HP mt40 Mobile Thin Client、HP mt41 Mobile Thin Client、HP EliteBook 745G2
Microsoft Windows Embedded 8 Standard	HP t520 Thin Client
Microsoft Windows Embedded 8.1 Industry Pro	HP ElitePad 1000G2

Microsoft Windows Embedded Standard 7E用（sp69691.exe）入手先

http://h20564.www2.hp.com/hpsc/swd/public/detail?sp4ts.oid=6875922&swItemId=vc_140665_1&swEnvOid=4089

Microsoft Windows Embedded 8 StandardおよびMicrosoft Windows Embedded 8.1 Industry Pro用（sp67966.exe）入手先

http://h20564.www2.hp.com/hpsc/swd/public/detail?sp4ts.oid=6875922&swItemId=vc_140867_1&swEnvOid=4154



Thank you



本書の取り扱いについて

本書は、日本ヒューレット・パッカート株式会社が販売する製品を検討されているお客様が実際のご利用方法に合わせた設定を行う際に役立つ手順の一例を示すものです。いかなる場合においても本書の通りになる事を保証するものではありません。

本書の内容は、将来予告なしに変更されることがあります。HP製品およびサービスに対する保証については、該当製品およびサービス保証規定書に記載されています。本書のいかなる内容も、新たな保証を追加するものではありません。本書の内容につきましては万全を期しておりますが、本書中の技術的あるいは校正上の誤り、省略に対して責任を負いかねますのでご了承ください。

この文書の著作権は日本ヒューレット・パッカート株式会社に帰属します。日本ヒューレット・パッカートの許可なく一部または全体の複製・転載・編集等を行うことや、許可されていない第三者への開示等の行為全てを禁止します。

本文中使用される企業名、製品名、商標などはそれを保持する企業・団体に帰属します。

HPシンククライアントに関する情報

<http://www.hp.com/jp/thinclient>

Doc#00043

