

設備配管の引き回しも一般的な集合住宅に比べてより複雑になったためだ。設計を手がけた井原正揮氏は振り返る。

「設備配管のルートに加え、ファサードのデザインに大きな影響を及ぼす壁掛けエアコン室外機の設置場所についても熟考。設備施工者には、A1の設備図で検討を進めてもらっていました。しかし当時、自分の事務所にはA3対応のプリンターがなく、A1の設備図を縮小出力して、設備の仕様を確認するしかありませんでした。」

「地上7階建てで14のレベルの断面がすべて異なるので、断面図の確認も時間を要しました。A3での出力を想定して、部分的に切り分ける必要が生じますから。設置スペースの問題はありますが、大判プリンターがあれば、一度にいくつものレベルを見通せてもっと仕事がはかどったでしょうね。」

そんな悩みを解決するのが、設計事務所から根強く支持される「HP DesignJet」(日本HP)である。大判プリンターでありながら、形状は非常にコンパクト。A0対応の「HP DesignJet T830 A0 MFP」は、

## Printing & Scanning



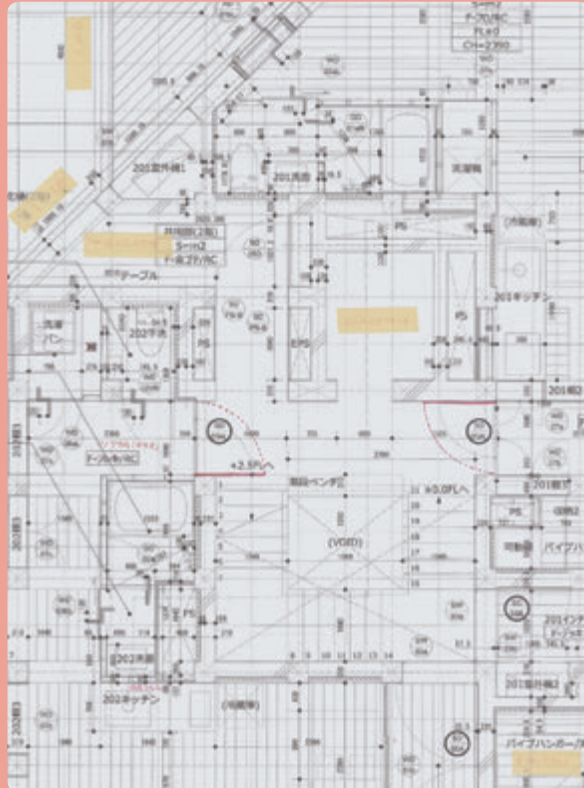
A0の平面図を出力している様子。「印刷の速度は30秒もかからないほど早く、ストレスを感じることはありません。A0対応ながらも価格は547,800円(税込)。規模の大きな設計事務所でなくても、購入を検討しやすいでしょう。A1の出力もスムーズに行えます」(井原正揮氏)



A0の平面図をスキャンしている様子。スキャンの際にありがちな「目詰まり」を防止する機能が内蔵されているため、「外部からお借りした貴重な図面を安心して読み込むことができます」(井原佳代氏)



「2020年度日本建築家協会優秀建築選100選」「グッドデザイン賞2020」に選出された「はつせ三田」には、ihrmk一級建築士事務所のオフィスがある。木の化粧枠(バイン集成材)が目に見える窓越しに午前中の爽やかな光が注ぎ込む。井原正揮氏(左)と井原佳代氏(右)の間には、スタンドを外して設置された「HP DesignJet T830 MFP」。A0対応でスキャン機能付きながらも、外形寸法はW1,403×D629mmと、何かと手狭な設計事務所にも設置可能。左奥に見えるのは「はつせ三田」の模型。斜線制限に合わせた外壁の形状と、ランダムな窓の配置が印象的



## Communication

1/20のスケールで描かれた「はつせ三田」の平面詳細図をA0で出力したもの。「HP DesignJet」は図面の出力を考慮して、「HP Bright Officeインク」を採用。発色性が高くプリントヘッドへの目詰まりを抑える染料インクをC・Y・Mに、耐水性や耐候性を重視した顔料インクをKに使用しているため、Kで出力された図面の線がはっきりと見える。壁下地やPSの寸法なども分かりやすく表示されており、大きな図面を囲んでの打ち合わせもはかどる。扉や仕上げ材などの修正事項には赤入れを行い、スキャンデータとして保存することも可能

「スキャン機能付きというのも心強いですね。現場監理における寸法調整や納まりの変更などにもすぐに対応できますし、最近では、リモート会議用サービスを利用している打ち合わせが日常化していますので、施工者や構造・設備設計者だけでなく建築主との共通認識も得やすくなりそうです。」

出力紙のサイズは些細なことかもしれない。だが、紙が大きくなれば、設計のスピードやクオリティは格段に上昇する。生産性の向上や、働き方そのものが問われる社会のなかで、「HP DesignJet」の潜在力は侮れな

「はつせ三田」(設計:ihmk一級建築士事務所)は、RC造7階建て(地下1階)の集合住宅。大きな吹抜けの共用階段「めぐり土間」の周りに、間取りが1つ1つ異なる13戸の住戸とインナーバルコニーを配する空間構成。各住戸それぞれに光と風が通り抜ける。インテリアの軸は、RCならではの力強さが感じられる310mm角の柱と梁。その間を白い塗装や木質系の面材・枠材で仕上げることで、適度な軽やかさを演出している。しかし実施設計には手間がかかったという。構造のみならず、

スクの上に置いて使用できる。パートナーである井原佳代氏は次のように評する。「はつせ三田」の平面図は、もともとA3を想定して1/50のスケールで作図したのですが、A0なら1/20で作図できます。両者の違いは一目瞭然。寸法を細かく指定した細部が大きく表示されるので、図面の分かりやすさがまったく違います。これはどんな規模の建築であっても共通する利点。戸建住宅の設計にも当てはまると思います。」

## 大判プリンターで変わる建築の「働き方」。

井原正揮 + 井原佳代 (ihmk一級建築士事務所)  
×  
HP DesignJet T830 MFP (日本HP)



詳しい資料はこちらから

写真=水谷綾子

井原正揮 + 井原佳代 [いはら・まさき + いはら・かよ]

井原正揮氏は1980年生まれ。東京工業大学大学院理工学研究科建築学専攻後、シーラカンズアンドアソシエイツに勤務。2015年ihmk一級建築士事務所開設。'20年~駒沢女子大学非常勤講師。井原佳代氏は1979年生まれ。キングストン大学大学院美術・デザイン・建築学部を経て、シーラカンズアンドアソシエイツに勤務。2016年ihmk一級建築士事務所参加。'17年~神奈川大学非常勤講師