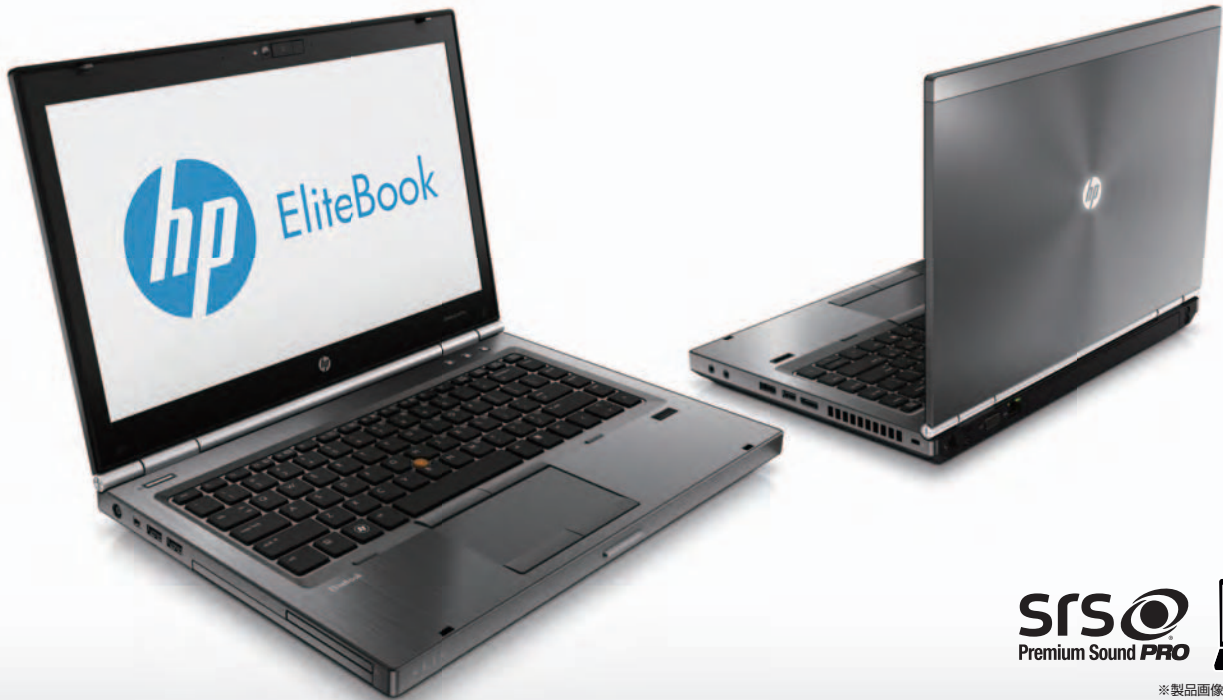




カスタマイズモデル

高性能ワークステーションを持ち運ぶ

HP EliteBook 8470w/CT Mobile Workstation



SRS
Premium Sound PRO



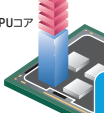
14.0
Wide

※製品画像は米国仕様です。

ワークステーションの高い性能をモバイルで

高い性能が求められるメカニカルCAD、デジタルデザイン、ビデオ編集、レンダリング、音楽制作、医療用画像の閲覧などプロフェッショナル業務にモビリティの力を与えることができるモバイルワークステーションです。微細化された22nmプロセスルールにより設計・製造され性能が高まった第3世代インテル® Core™ プロセッサ・ファミリーに加えて、ワークステーションクラスの高性能なグラフィックスを搭載しています。

■ インテル® ターボ・ブースト・テクノロジー

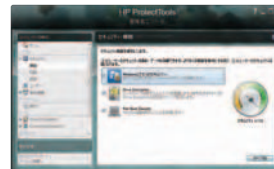
<p>インテル® ターボ・ブースト・テクノロジー OFF</p>  <p>すべてのコアが定格のクロックで動作</p>	<p>インテル® ターボ・ブースト・テクノロジー (前世代のインテル® Core™ プロセッサ・ファミリーに対応)</p>  <p>使わないコアはOFFにして電力を節約。 CPUの発熱や電源容量に余裕がある時、一時的に負荷の高い作業を定格より高い周波数で処理。</p>	<p>ターボ・ブースト・テクノロジー 2.0 (第2世代インテル® Core™ プロセッサ・ファミリーから対応)</p>  <p>グラフィックスコアもCPUコアと同じダイに搭載 グラフィックスの負荷が高い作業の場合はグラフィックスコアも定格より高いパフォーマンスで動作可能。</p>
---	---	--

▲グラフィックスコアとCPUコアが統合された第3世代インテル® Core™ i7 プロセッサは、インテル® ターボ・ブースト・テクノロジー 2.0に対応し、処理性能が飛躍的に向上しました。

モバイルに適した多彩なセキュリティ機能を搭載

モバイルでもしっかりとデータの保護や安全を確保するために、充実したセキュリティ機能を搭載。ログインなどをより強固なものとする指紋認証センサーや、ハードドライブ内のデータ暗号化などを網羅するHP Protect Toolsを標準装備。安心して安全なコンピューティング環境を、効率的に運用することを可能としています。

■ HP ProtectTools



▲BIOS認証、ハードディスクの暗号化パスワード、ウィンドウズのログインを1回の指紋認証だけでパスできる、ワンステップログイン機能を利用可能。

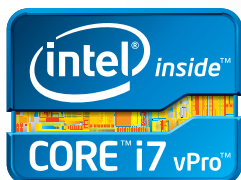


▲デバイスアクセスマネージャーにより、グループ単位のアクセス制限や、USBメモリのみのアクセス制限、書き込み可能な光学ドライブの書き込みを制限することが可能。

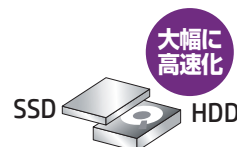
高速かつ大容量を実現するインテル® スマート・レスポンス・テクノロジー対応

カスタマイズのオプションとして、新たにインテル® スマート・レスポンス・テクノロジーに対応。ハードドライブの大容量を確保しながら、キャッシュ用として搭載したSSDにより高速なディスクアクセスを実現し、大容量と高速アクセス双方の特徴を持ち合わせています。また、その際に追加されるSSDをユーザーが意識する必要は全くなく、システムの起動や復帰、各種データの読み書きまで全てにおいてパフォーマンスが向上します。

■ インテル® スマート・レスポンス・テクノロジー



インテル® Core™ i7 vPro™
プロセッサ



高速な
読み書き

大容量
ストレージ

HPがお勧めする Windows® 7.


HP EliteBook 8470w Mobile Workstation

※ は、CTO(注文仕様生産)により選択可能な項目です。

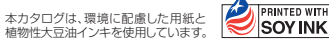
OS	Windows® 7 Professional 32bit Service Pack 1 (日本語) Windows® 7 Professional 64bit Service Pack 1 (日本語)	
プロセッサ	インテル® Core™ i7-3610QM プロセッサ (2.3GHz - 3.3GHz ^{*1} 、インテル® スマートキャッシュ 6MB)	インテル® Core™ i7-3720QM プロセッサ (2.6GHz - 3.6GHz ^{*1} 、インテル® スマートキャッシュ 6MB)
インテル® vPro™ テクノロジー	-	
チップセット	モバイル インテル® QM77 Express チップセット	
メモリ ^{*2}	4GB(4GB×1) / 8GB(4GB×2) 1600MHz DDR3-SDRAM(最大16GB)	
メモリスロット	2スロット(204ピン SO-DIMM)	
ストレージ ^{*3}	500GB HDD (7,200rpm) (シリアルATA II、SMART機能対応、HP 3Dドライブガード対応)	
インテリジェントディスク キャッシング	なし / 24GB SSD ディスク・キャッシュ(インテル® スマートレスポンス・テクノロジー対応)	
オプティカルドライブ ^{*4}	DVD-ROMドライブ / スーパーマルチドライブ / ブルーレイドライブ(書き込み/読み込み、DVDスーパーマルチ付)	
webカメラ	なし	
モDEM	なし	
ネットワークコントローラー	内蔵 インテル 82579LM Gigabit Network Connection(1000BASE-T/100Base-TX/10Base-T)	
無線LAN ^{*5}	インテル Centrino Ultimate-N 6300(IEEE802.11a/b/g/n WLAN、Wi-Fi準拠、CCX準拠)、無線オン/オフボタン付き	
無線LANセキュリティ	WPA/WPA2、802.1x(EAP-TLS、TTLS、PEAP、LEAP、EAP-FAST)、PAP、CHAP、TLS、GTC、MS-CHAP、MS-CHAPv2、64/128-bit WEP、AES-CCMP、CKIP、TKIP	
Bluetooth ^{*6}	Bluetooth4.0+EDR準拠(内蔵)	
グラフィックスタイプ	AMD FirePro™ M2000	
ビデオメモリ	1GB GDDR5	
ディスプレイタイプ (液晶表示最大解像度/表示色) ^{*7}	14.0インチワイドTFTカラーHD+液晶ディスプレイ、LEDバックライト(1,600×900/最大1,677万色)	
外部ディスプレイ ^{*8}	アナログRGB ミニD-sub15ピン:最大2048×1536 最大1,677万色、75Hz DisplayPort:最大2560×1600、最大1,677万色 60Hz	
ポインティングデバイス	デュアルポイント(ポイントスティック+タッチパッド(2ボタン、ジェスチャー対応、オン/オフ機能付))	
ワンタッチキー	Webブラウザキー、無線オン/オフ、音量ミュート、電卓キー、タッチパッドオン/オフ	
拡張カードスロット ^{*9}	ExpressCard/54x1、スマートカードリーダー(ISO 7816準拠) ^{*10} 、SD カードスロット(MMC対応) ^{*11}	
キーボード	デュアルポイントキーボード(日本語):キーピッチ:19×19mm、キーストローク:2.2mm、JIS標準準拠・OADG準拠配列[91キー]、HP DuraKeysコーティング	
インターフェイス	外部ディスプレイポート(アナログRGB ミニD-sub15ピン)×1、DisplayPort1.2×1、1394aポート×1、ステレオマイク入力、ステレオヘッドフォンラインアウト出力、ネットワークポート(RJ45)、拡張コネクタ、USB 3.0ポート×2、USB 2.0ポート×1、eSATA/USB 2.0コンボポート×1、セカンダリソケットコネクタ、セキュリティロックケーブル用スロット	
オーディオ機能	SRS Premium Sound™ PRO、IDT High Definition Audio 準拠、内蔵ステレオスピーカー、内蔵マイク	
マネジメント機能	パワーマネジメント機能(ACPI準拠)、Wake-on-LAN 等	
セキュリティ機能	HP ProtectTools セキュリティマネージャー、クレデンシャルマネージャー、デバイスアクセスマネージャー、Drive Encryption、ファイルサニタイザー、HPディスククリーナー、Privacy Manager、TPM 1.2 Embeddedセキュリティチップ、セキュリティロックケーブル用スロット	
セキュリティチップ	TPM1.2 準拠	
指紋認証センサー	パームレストに内蔵	
サイズ(幅×奥行き×高さ)	338×231.3×31.8(最薄部、突起部含まず) mm	
質量 ^{*12}	リチウムイオンバッテリー(6セル)搭載時:約2.4kg(光学ドライブ搭載時)	
ACアダプター	HP 90WスマートACアダプター(動作電圧:100-240 VAC、動作周波数:50-60 Hz、約370g、50×127×29mm(突起部・コード含まず))	
消費電力(最大)	約90W	
省エネ法に基づくエネルギー消費効率	M区分 0.103(AAA)	M区分 0.091(AAA)
環境関連法規対応	RoHS指令 / グリーン購入法 / 国際エネルギースタープログラム / VCCI / J-Moss (JIS C0950) / PCグリーンラベル(★☆☆ 2011) 等	
標準バッテリー ^{*13}	HP3年保証リチウムイオンバッテリー(6セル、55Whr)	
バッテリー駆動時間 ^{*14}	最大約4.6時間	
バッテリー充電時間	HPファストチャージテクノロジー対応 ^{*15} リチウムイオンバッテリー(6セル) 電源オフ時 約2.5時間、電源オン時 約3~5時間	
主なソフトウェア ^{*16}	HP Remote Graphics Software、HP Recovery Manager、HP Performance Advisor、HP Support Assistant、HP ProtectToolsセキュリティマネージャー、HP ProtectTools for Central Management、HP Hotkey Support、HP Power Assistant、HP Connection Manager、PDF Complete(60日試用版) ^{*17} 等	
リカバリメディア ^{*18}	Windows® 7 Professional(32bit/64bit)リカバリメディア	
主な添付品 ^{*19}	スマートACアダプター、電源コード、保証書等	
保証期間	3年(3年間引き取り修理サービス ^{*20} 、3年間/パーツ保証/電話サポート)、グローバルワランティ ^{*21}	

Windows®のサポートはマイクロソフト社指定のリソースセンター/ブライザーにて有償で受けることが可能です。

※1 ターボブースト利用時の最大周波数(1コアのみアクティブ)※2 32ビットオペレーティングシステムでは利用可能な最大メモリが4GBに制限されます。また、4GBの中からPCIデバイス等のメモリ領域を確保するために、4GB全ての領域を使用することはできません。8GBメモリのご利用には64ビットオペレーティングシステムが必要です。なお、装置構成によってご利用可能なメモリ容量は異なります。これはHPが製造および販売するコンピューターに特有の制限ではありません。32ビットオペレーティングシステムおよびハードウェアの特性です。※3 プライマリパーティション(NTFS)は全領域がNTFSフォーマットとなります。起動時にバックアップイメージ保存用パーティションとして10GB前後割り当てられます。標準ツールでは、それ以外のパーティション構成を任意に変更することはできません。パーティション構成を変更するには、オペレーティングシステム(CM)または市販のパーティション管理ソフトウェアが必要です。パーティション構成が変更された環境での動作は保証されません。※4 DVD-ROMドライブ(固定式)【読み込み速度】DVD-ROM 最大4倍速、DVD-R/DVD+R/DVD-RW/DVD-R(2層式)/DVD-R(2層式) 最大5倍速、CD-ROM/CD-R/CD-RW 最大4倍速【書き込み速度】DVD-RAM 最大5倍速、BD-ROM/BD-R/BD-RE 最大6倍速、DVD-ROM/DVD+R/DVD-RW/DVD-R(2層式)/DVD-R(2層式) 最大6倍速、DVD+RW/DVD+R/DVD-R 最大6倍速、CD-R 最大4倍速、DVD-RAM 最大4倍速、DVD-RW/DVD+R(2層式)/DVD-R(2層式)/BD-R 最大6倍速、DVD-R/DVD+R/DVD-RW/DVD-R 最大6倍速、CD-R 最大4倍速※5 無臭無鉛LANの使用は、電波法令により屋内に限定されます。※6 対応プロファイル:Serial Port Profile (SPP)、Service Discovery Application Profile (SDAP)、Dial-Up Networking (DUN)、Generic Object Exchange Profile (GOEP)、Object Push Profile (OPP)、File Transfer Profile (FTP)、Synchronization Profile (SYNO)、Hard Copy Cable Replacement (HCRP)、Personal Area Networking Profile (PAN)、Human Interface Device Profile (HID)、FAX Profile (FAX)、Basic Imaging Profile (BIP)、Headset Profile (HSP)、Advanced Audio Distribution Profile (A2DP)※7 液晶ディスプレイは、液晶の特性上、画面の一部に点灯しない画素(ドット)や、常時点灯する画素、明るさのむらなどがあらわれる場合があります。これらは故障ではありませんので、予めご了承ください。※8 接続するディスプレイの解像度、リフレッシュレートに依存します。ディスプレイによっては表示できない解像度、リフレッシュレートがある場合があります。※9 他社製品のすべての動作を保証するものではありません。※10 Javaカードを利用するためのドライバはプリンストン社から提供されています。Javaカードを利用するためにはカードを提供元が供給するドライバソフトウェアが必要となります。※11 SDメモリーカード、MMC(マルチメディアカード)を一つのスロットで利用可能。それぞれメモリカードは、同時に使用することはできません。【SDメモリーカード】、【マルチメディアカード】の著作権保護機能には対応していません。SDメモリーカードのセキュリティ機能は利用できません。SDメモリーカードのセキュリティ機能に対応した機器で暗号化されたデータは使用できません。SD I/Oカードはご利用できません。※12 構成により異なります。※13 バッテリーは指定の方法以外で充電しないでください。バッテリーは火の中に入れてください。バッテリーに衝撃を与えないでください。バッテリーを分解、改造しないでください。端子ショート、水濡れ、高温環境での放置等は故障の原因となりますので避けてください。バッテリーは消耗品です。※14 バッテリー駆動時間は動作環境システム設定により変動します。上記駆動時間は、JEITAバッテリー動作時間測定法(Ver1.0)に準拠して測定しております。実際の駆動時間はこの数値より短くなる場合があります。JEITAバッテリー動作時間測定法(Ver1.0)測定構成:インテル® Core™ i7-3720QM プロセッサ、16GBメモリ、500GB(Serial ATA、7200rpm)、Windows® 7 Professional 32bit 正規版(日本語版)※15 90%充電まで約90分可能。※16 保証およびサポートはそれぞれソフトウェアアンダからの提供となります。※17 試用版のPDF作成機能は、期間もしくはPDF作成枚数に制限があります。詳細はアプリケーションのヘルプをご確認ください。※18 HDD換装時またはフォーマット時にはリカバリメディアが必要となります。※19 添付品は予告なく変更になる場合があります。※20 お客様のご希望の場所へ引取りに伺い、修理後返送するサービスです。保証内容は製品に付属する保証規定に準じます。※21 国・地域により提供されるサービスおよびサポートの内容が異なります。※ 環境条件(動作時):温度0~35℃(光ドライブ非書き込み時)、湿度5~95%(相対湿度10~90%(但し、結露しないこと)、(非動作時):温度-20~60℃、湿度5~95%(但し、結露しないこと)、※ 使用状況により本体温度、パームレスト部、各種コネクタインターフェイス、液晶ディスプレイ周辺、キーボード、ファンの吹き出し口、ACアダプターの表面、バッテリーパックなどが高温になる場合があります。長時間むき出しで使用したり、高温部に触れていたり、通風孔からの風当たることにより、低温やけどの恐れがあります。

 **安全に関するご注意**
ご使用の際は、商品に添付の取扱説明書をよくお読みの上、正しくお使いください。水、湿気、油煙等の多い場所に設置しないでください。火災、故障、感電などの原因となることがあります。

Intel、インテル、Intelロゴ、Centrino、Intel Core、Intel vPro、Celeron、Pentium、は、アメリカ合衆国およびその他の国のIntel Corporationの商標です。
Microsoft®、Windows®は米国Microsoft Corporationの米国およびその他の国における登録商標です。
引用された製品は、それぞれその会社の商標もしくは登録商標です。記載されている会社名および商品名は、各社の商標または登録商標です。
記載事項は2012年7月現在のもので、本カタログに記載された内容は、予告なく変更されることがあります。
© Copyright 2012 Hewlett-Packard Development Company, L.P.



日本HPのオンラインストア
HP Directplus
03-5749-8437
ご注文・お問い合わせ月曜日~金曜日9:00~19:00
(土曜日・日曜日、祝日、年末年始及び5/1を除く)
※個人のお客様のみ土曜日・日曜日9:00~18:00も受付
<http://www.hp.com/jp/directplus/>

日本ヒューレット・パッカード株式会社
〒136-8711 東京都江東区大島二丁目2番1号
