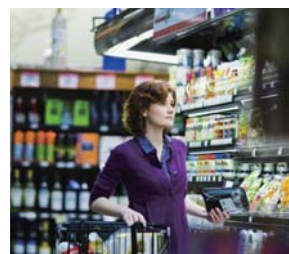


HP rp5800 Retail System



- POSに最適化されながら、他の用途にも利用でき、導入・運用管理コストを低減
- 多彩な周辺機器を接続できる高い拡張性
- 安心のロングライフサポート
- 第2世代インテル® Core™ プロセッサ・ファミリー採用により、高い性能と省電力性を共に実現



▲ 店舗での利用

POSもPCも一台にまとめ 導入・運用コストを低減

OSには、Windows® 7だけでなく、POSに特化したWindows® Embedded POSReady 2009やWindows® XPも利用できます。複数のソフトを起動させておき、会計時にはPOS用ソフトを、顧客が不在の時には店内POPの作成やeコマースサイトの更新をするといった使い方が可能。POS端末として利用しながら、他の業務にも利用できます。また、インテル® vPro™ テクノロジー対応モデルをご用意しているので、運用管理コストの削減も可能です。様々な用途に対応し、お客様のTCO削減に貢献します。

ロングライフサポート

発売から5年供給に加え、販売終了後5年間のパーツ保証と保守を提供するので、最大10年間の利用が可能です。また、優れた冷却性能により、全モデルで最高40°Cでの連続運転が可能。さらに、最高50°Cに対応したモデルも用意しており、POS端末としてだけでなく、過酷な環境の工場で、組み込みコントローラなどとしても利用できます。

高い性能と省電力性を共に実現

最新のインテル® Core™ プロセッサ・ファミリー採用により、さらに進化したインテル® ターボ・ブースト・テクノロジー2.0^{※1}やインテル® ハイパースレッディング・テクノロジー^{※2}に対応。効率的な処理性能を有し、システム全体で消費電力の削減が可能。極めて高いパフォーマンスと省電力性能を共に実現しています。

※1 インテル® Core™ i3 プロセッサ選択時は対応していません。
※2 インテル® Core™ i5 プロセッサ選択時は対応していません。

多彩な周辺機器を接続可能

4つのPowered USBポート、7つのUSBポート、4つのPoweredシリアルポート、1つのフルハイト拡張カード空きスロットなどを備え^{※1}、拡張性は十分。会員カードや電子マネーのリーダー/ライターなど、近年レジ周りで急速に増えた周辺機器を、HUBなどを利用することなく、直接接続できます。また、VGAポートとディスプレイポートを1つずつ装備しているので、店員用と顧客用それぞれにモニターを用意し、別々の内容を表示可能。店員用には業務ソフトを表示し、顧客用には金額に加えて購入商品に関連した映像を流すといった使い方が可能です。

※1 モデルによって異なります。



HP rp5800 Retail System

| 製品番号 | QA341PA#ABJ | QA342PA#ABJ | QA343PA#ABJ | QA344PA#ABJ | QA777PA#ABJ | QA778PA#ABJ | |
|--------------------|--|---|---|---|--|---|--|
| OS(プリインストール) | Windows® Embedded POSReady 2009 | Windows® 7 Professional Edition (32bit) | Windows® Embedded POSReady 2009 | Windows® 7 Professional Edition (32bit) | Windows® Embedded POSReady 2009 | Windows® 7 Professional Edition (32bit) | |
| プロセッサ | インテル® Core™ i3-2120 プロセッサ (3.30 GHz/インテル® スマート・キャッシュ 3MB) | | インテル® Core™ i5-2400 vPro™ プロセッサ (3.10 GHz/インテル® スマート・キャッシュ 6MB) | | インテル® Core™ i3-2120 プロセッサ (3.30 GHz/インテル® スマート・キャッシュ 3MB) | | |
| チップセット | インテル® Q67 Expressチップセット | | | | | | |
| グラフィックス | インテル® HD グラフィックス | | | | | | |
| メモリ | 2GB non-ECC DDR3 PC3-10600 (1333 MHz) (2×1GB) 最大16GB | | | | | | |
| キーボード | HP PS/2 スタンダードキーボード(OADG準拠日本語版109Aキーボード) | | | | | | |
| マウス | HP PS/2 光学マウス | | | | | | |
| ストレージ | HP 500-GB SATA 3.0 7,200 rpm, 16MB キャッシュ, 6.0 GB/s, NCQ, Smart IV (最大2基, RAID 0, 1 サポート) | | | | HP 250-GB SATA 3.0 7,200 rpm, 8MB キャッシュ, 6.0 GB/s, NCQ, Smart IV | | |
| オプティカルドライブ | スーパーマルチドライブ | | | | | | |
| インターフェイス | USB2.0 | 7(前面×2/背面×5) | | | | | |
| | Powered USB | 4 (1×24V, 3×12V) | | | | 1 (1×24V) | |
| | シリアルポート | Powered RS232シリアルポート×4 (5V, 12V設定可) | | | | Powered RS232シリアルポート×2 (5V, 12V設定可) | |
| | パラレルポート | パラレルポート×1 | | | | — | |
| | PS/2 | PS/2×2 | | | | — | |
| | RJ11 | RJ11 キャッシュドローポート×1 | | | | — | |
| | ビデオ | VGA×1, ディスプレイポート v1.1×1 | | | | — | |
| | オーディオ | ラインインオーディオ(マイク), ラインアウトオーディオ(ヘッドフォン), 内蔵スピーカー | | | | — | |
| ネットワークコントローラ | インテル® 82579LM ギガビット・ネットワーク・コネクशन 10/100/1000 イーサネット(RJ-45) | | | | | | |
| セキュリティ | ケンジントンロックサポート | | | | | | |
| サイズ(W×D×H) | 338×379×100 mm | | | | — | | |
| 使用環境 | 温度10~40°C(動作時), 湿度20~85%(動作時) | | | | 温度10~50°C(動作時), 湿度20~85%(動作時) | | |
| 電源 | 100V/240V自動切替電源(50/60Hz両対応) 240W - EPA90 power supply - Active PFC | | | | | | |
| 国際エネルギースタープログラム5.0 | 適合 | | | | | | |
| 質量 | 6.84 kg | | | | | | |
| 保証期間 | 標準保証 3年保証(3年間営業日オンサイト対応, 3年間パーツ保証) | | | | | | |

オプション

■ HP L5009tm 15インチ LCD タッチスクリーンモニター (VK202AA#ABJ)

rp5800用15インチ
タッチスクリーンモニターです。



■ HP イメージングバーコードスキャナー (BW868AA)

角度や向きのスレを自動調整でき、
携帯電話のQRコードも読める
バーコードスキャナーです。



HP Care Packハードウェアサービス(オプション)

HP Care Pack/ハードウェアサービスは、ハードウェアの標準保証をお客様の希望されるレベルにアップグレードするサービスです。詳細は弊社Webページをご参照ください。▶ <http://www.hp.com/jp/totalcare>

| サービス内容 | ハードウェアオンサイト 翌日対応 | | ハードウェアオンサイト 4時間対応 標準時間 | | | データリカバリ ^{※1} | | |
|---------------------|------------------------|--------------------------|------------------------|--------|--------|-----------------------|--------|--------|
| | お客様先へ翌営業日出張訪問し修理するサービス | お客様先へ4時間以内に出張訪問し修理するサービス | 3年用 | 4年用 | 5年用 | 3年用 | 4年用 | 5年用 |
| デスクトップ C用 | U7897E | U7899E | UA979E | UA980E | UA981E | — | — | — |
| デスクトップ用 | — | — | — | — | — | UE372E | UJ884E | UJ885E |
| モニター用 ^{※2} | UE330E | UE331E | — | — | — | — | — | — |

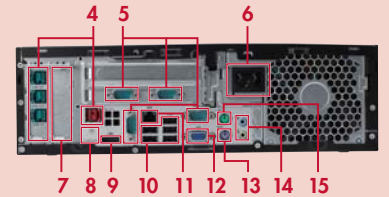
● 本体に接続されるHP L5009tm 15インチ LCD タッチスクリーンモニター、HP イメージングバーコードスキャナーなどの周辺機器はデスクトップ用Care Packの対象となりません。● HP rPOSシリーズに対してHP Care Pack HD返却不要サービスを適用することはできません。● 応答時間は地理的条件、交通事情、天候などにより影響を受けることがあります。また、サービスのご提供地域及び応答時間に関しては地理的制限等があります。

※1 データリカバリサービスは、同年数の標準保証または本体用HP Care Packを購入されていることが必要です。

※2 モニター用は、rPOS等本体に接続するL5009tm 15インチ LCD タッチスクリーンモニターのみの対象。

rPOS等本体用にも同年数、同サービスレベルのCare Packを購入されていることが必要です。

外観図



1. オプティカルドライブ
 2. 電源ボタン
 3. USB 2.0ポート×2
 4. Powered USBポート×4 (24V×1, 12V×3)
 5. Powered RS232 シリアルポート×4
 6. 電源コネクタ
 7. パラレルポート
 8. RJ12 キャッシュドローポート
 9. ディスプレイポート
 10. USB 2.0ポート×5
 11. RJ-45 LANコネクタ
 12. VGAポート
 13. PS/2キーボードポート
 14. オーディオ入力(マイク), オーディオ出力(ヘッドフォン)
 15. PS/2マウスポート
- ※実際の製品には搭載されていません



安全に関するご注意

ご使用の際は、商品に添付の取扱説明書をよくお読みの上、正しくお使いください。水、湿気、油煙等の多い場所に設置しないでください。火災、故障、感電などの原因となることがあります。

お問い合わせはカスタマー・インフォメーションセンターへ

03-6416-6444 月~金 9:00~19:00 土 10:00~17:00(日、祝祭日、年末年始および5/1を除く)

HPのrPOS製品に関する情報は <http://www.hp.com/jp/pos>

Intel, インテル, Intel ロゴ, Intel Inside, Intel Inside ロゴ, Centrino, Centrino Inside, Intel Viiv, Intel Viiv ロゴ, Intel vPro, Intel vPro ロゴ, Celeron, Celeron Inside, Intel Atom, Intel Atom Inside, Intel Core, Core Inside, Itanium, Itanium Inside, Pentium, Pentium Inside, Viiv Inside, vPro Inside, Xeon, Xeon Inside, Core i3, Core i5, Core i7 は、アメリカ合衆国およびその他の国における Intel Corporationの商標です。Microsoft®, Windows®は米国Microsoft Corporationの米国およびその他の国における登録商標または商標です。

引用された製品は、それぞれの会社の商標もしくは登録商標です。記載されている会社名および商品名は、各社の商標または登録商標です。記載事項は2011年5月現在のものです。

本カタログに記載された内容は、予告なく変更されることがあります。

© Copyright 2011 Hewlett-Packard Development Company, L.P.

本カタログは、環境に配慮した用紙と植物性大豆インキを使用しています。



日本ヒューレット・パカード株式会社

〒136-8711 東京都江東区大島2-2-1

