



東京生産

お勧め構成モデル

長期運用に最適な利便性・耐久性を備えたハイエンド・モバイル

# HP EliteBook 2570p Notebook PC

12.5  
Wide

信頼性の証、国内生産

MADE IN TOKYO

※製品画像は米国仕様です。 ※ドッキングステーションは別売りのオプションです。

## 優れた性能と消費電力の低減を実現

より微細化された22nmプロセスルールにより設計・製造された最新の第3世代インテル® Core™ i5 プロセッサを搭載。圧倒的な低消費電力で、高い処理能力を実現します。インテル® ターボ・ブースト・テクノロジーやインテル® ハイパースレディング・テクノロジーはもちろん、グラフィックス機能がインテル® HDグラフィックス4000へと大きく進化したことで、低消費電力でありながら待ち時間が少なく快適な作業を実現します。

### ■ インテル® ターボ・ブースト・テクノロジー

|   |   |  |
|---|---|--|
| <p>インテル® ターボ・ブースト・テクノロジー OFF</p> <p>すべてのコアが定格のクロックで動作</p> | <p>インテル® ターボ・ブースト・テクノロジー (前世代のインテル® Core™ プロセッサファミリーで対応)</p> <p>使わないコアはOFFにして電力を節約。</p> <p>CPUの発熱や電源容量に余裕がある時、一時的に負荷の高い作業を定格より高い周波数で処理。</p> | <p>ターボ・ブースト・テクノロジー 2.0 (第2世代インテル® Core™ プロセッサファミリーから対応)</p> <p>グラフィックスコアも定格より高いパフォーマンスで動作可能。</p> |
|---|---|--|

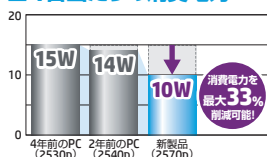
▲グラフィックスコアとCPUコアが統合された第3世代インテル® Core™ i5 プロセッサは、インテル® ターボ・ブースト・テクノロジー 2.0に対応し、処理性能が飛躍的に向上しました。  
※図解は4コアの動作イメージとなりますが、ビジネスノートに搭載されるモバイルプロセッサは最大2コアとなります。

### ■ インテル® ハイパースレディング・テクノロジー

|  |   |
|--|---|
| <p>インテル® HT テクノロジー非対応CPU</p> <p>各コアが1つのスレッドを処理</p> | <p>インテル® HT テクノロジー対応CPU</p> <p>各コアが2つのスレッドを同時処理</p> |
|--|---|

各コアが、同時に2つのスレッド(命令)を処理することでパフォーマンスが大幅に向上します。

### ■ 1台当たりの消費電力



### ■ 第3世代インテル® Core™ プロセッサ

Ivy Bridge

微細化による省電力化 15%

メディア処理等のグラフィックス性能向上 約2倍

コア: コア コア コア  
システム エージェント & メモリ コントローラ  
L3 キャッシュ  
メモリコントローラ



## 高い質感・堅牢性・拡張性を備えたハイエンド・ノート

モデル名の末尾につけられた「p」はプロフェッショナルの「p」。その名称に相応しく、過酷な環境下でも長期間にわたりパフォーマンスを発揮する高い耐久性を備え、長期運用・管理によるTCO (Total Cost of Ownership) の削減を実現するハイエンド・ノートです。アルミニウム・マグネシウム合金による堅牢性に優れたシャーシは、米軍調達基準もパスする優れた耐久性を備えます。ビジネスノートとしての拡張性、互換性、セキュリティ性、メンテナンス性のあらゆる面において、プロフェッショナルの要求を全て満たす製品です。



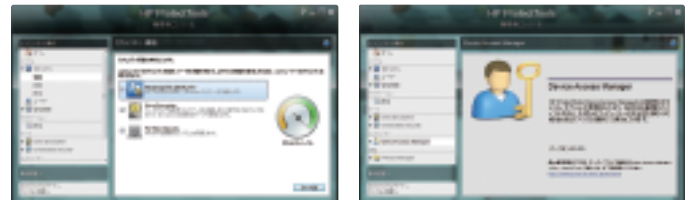
▲ 粉塵耐久テスト ▲ 落下耐久テスト ▲ 振動耐久テスト

※これらの画像は米軍調達基準 (MIL-STD-810-G) テストの一部となります。

## 多彩なセキュリティ・管理運用オプションを用意

指紋認証センサーや「HP ProtectTools」による多彩なセキュリティ管理機能が標準装備となるほか、スマートカードや、TPM1.2準拠セキュリティチップの搭載、リモートKVM機能に対応するインテル® vPro™ テクノロジーへの対応など、強固かつ高度なセキュリティや管理運用を実現する装備が充実。安心で安全なコンピューティング環境を、効率的に運用することを可能としています。

### ■ HP ProtectTools



▲ BIOS認証、ハードディスクの暗号化パスワード、ウインドウズのログインを1回の指紋認証だけでパスできる、ワンステップログイン機能を利用可能。

▲ デバイスアクセスマネージャーにより、グループ単位のアクセス制限や、USBメモリのみのアクセス制限、書き込み可能な光学ドライブの書き込みを制限することが可能。

HP EliteBook 2570p Notebook PC シリーズ

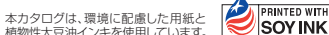
| モデル                         | 3360M/12.5H/4/500/N/o/7PR/M   | 3360M/12.5H/4/500/X/o/7PR/M | 3520M/12.5H/4/128S/X/o/7PR/M                             |
|-----------------------------|---|-----------------------------|--|
| 製品番号                        | B9A09PA#ABJ   | B9A10PA#ABJ                 | B9A11PA#ABJ  |
| プロセッサ                       | インテル® Core™ i5-3360Mプロセッサ<br>(3MB L3キャッシュ、2.8GHz-3.5GHz)  |                             | インテル® Core™ i7-3520Mプロセッサ<br>(4MB L3キャッシュ、2.9GHz-3.6GHz) |
| OS                          | Windows® 7 Professional(32bit)Service Pack 1 (SP1)適用済み  |                             |  |
| インテル® vPro™ テクノロジー          | インテル® vPro™ テクノロジー有効  |                             |  |
| チップセット                      | モバイル インテル® QM77 Expressチップセット   |                             |  |
| メモリ <sup>※1</sup>           | 4GB(4GB×1)SO-DIMM DDR3-1600 PC3-12800、最大16GB  |                             |  |
| メモリスロット                     | 2スロット(204ピン SO-DIMM)  |                             |  |
| ストレージ <sup>※2</sup>         | 500GB HDD 7200rpm 内蔵(シリアルATAII、SMART機能対応、HP 3Dドライブガード対応 <sup>※3</sup> )   |                             | 128GB SSD  |
| オプティカルドライブ <sup>※4</sup>    | なし  | スーパーマルチドライブ                 |  |
| Webカメラ                      | なし  |                             |  |
| モデム                         | 内蔵(最大転送速度 データ 56kbps FAX 14.4kbps、V.92対応)   |                             |  |
| ネットワークコントローラー               | インテル 82579LM Gigabit Network Connection(1000BASE-T/100Base-TX/10Base-T)   |                             |  |
| 無線LAN                       | Intel Centrino Advanced-N 6205(2×2)(IEEE 802.11a/b/g/n WLAN、Wi-Fi準拠、CCX準拠)、無線オン/オフボタン付き   |                             |  |
| 無線LANセキュリティ<br>(無線LAN搭載モデル) | インテル® Centrino Advanced-N 6205<br>認証:WPA及びWPA2、802.1X(EAP-TLS、TTLS、PEAP、LEAP、EAP-FAST)、EAP-SIM、EAP-AKA / 認証プロトコル:PAP、CHAP、TLS、GTC、MS-CHAP、MS-CHAPv2 / 暗号化:64-bit<br>及び128-bit WEP、AES-CCMP、TKIP   |                             |  |
| Bluetooth                   | Bluetooth 4.0+EDR準拠 <sup>※5</sup> (内蔵)  |                             |  |
| グラフィックスタイプ                  | インテル® HD グラフィックス4000(プロセッサ内蔵)   |                             |  |
| ビデオメモリ                      | 最大815MB(メインメモリと共有)(メインメモリ2GB搭載時)、最大1696MB(メインメモリと共有)(メインメモリ4GB搭載時)  |                             |  |
| ディスプレイタイプ                   | 12.5インチワイド(16:9)HD(1366×768ドット)TFTカラー(最大1677万色)、LEDバックライト   |                             |  |
| 液晶表示最大解像度/表示色 <sup>※6</sup> | 12.5インチワイド(16:9)HD(1366×768ドット)TFTカラー(最大1677万色)、LEDバックライト   |                             |  |
| 外部ディスプレイ <sup>※7</sup>      | アナログRGB ミニD-sub15ピン:最大2048×1536 最大1677万色、75Hzリフレッシュレート<br>DisplayPort:最大 2560×1600、最大1677万色、60Hzリフレッシュレート   |                             |  |
| ポインティングデバイス                 | デュアルポイント(ポインティングスティック+タッチパッド(ジェスチャー対応、オン/オフ機能付))  |                             |  |
| ワンタッチキー                     | HP Night Lightボタン、HP Webブラウザボタン、音量ミュートボタン、無線オン/オフボタン <sup>※8</sup>  |                             |  |
| 拡張カードスロット <sup>※9</sup>     | ExpressCard/34×1、スマートカードリーダー <sup>※10</sup> 、SD カードスロット(SD/SDHC/SDXC/MMC/MMC+対応) <sup>※11</sup>   |                             |  |
| キーボード                       | 日本語:キーピッチ:19×19mm、キーストローク:2.0mm、JIS標準準拠・OADG準拠配列 [87キー]   |                             |  |
| インターフェイス                    | 外部ディスプレイポート(アナログRGB ミニD-sub15ピン×1)、DisplayPort 1.1a×1、コンボステレオヘッドフォン/マイクジャック×1、拡張コネクタ×1、ネットワークポート(RJ45)、モデムポート(RJ-11)、USB3.0ポート×1、PoweredUSB2.0ポート×1、eSATA/USB 3.0コンボポート×1   |                             |  |
| オーディオ機能                     | SRS Premium Sound PRO™、High Definition Audio support、内蔵ステレオスピーカー、内蔵マイク  |                             |  |
| マネジメント機能                    | パワーマネジメント機能(ACPI準拠)、Wake-on-LAN等  |                             |  |
| セキュリティ機能                    | HP ProtectToolsセキュリティマネージャー、クレデンシャルマネージャー、Device Access Manager、Drive Encryption、ファイルサニタイザー、Privacy Manager for HP ProtectTools、Theft Recovery for HP ProtectTools、セキュリティロック ケーブル用スロット、HPディスククリーナー <sup>※12</sup>   |                             |  |
| セキュリティチップ                   | TPM1.2準拠  |                             |  |
| 指紋認証センサー                    | パームレストに内蔵   |                             |  |
| サイズ(W×D×H)                  | 305×209×27(最薄部、突起部含まず)-36(突起部含む最厚部)mm   |                             |  |
| 質量 <sup>※13</sup>           | 6セルバッテリー搭載時(オプティカルドライブなし/あり):約1.78kg/約1.94kg  |                             |  |
| ACアダプター                     | HP 65WスリムスマートACアダプター(動作電圧:100-240 VAC(電源コードは100VAC)、動作周波数:50-60 Hz、約161g、58×120×17-23mm(突起部・コード含まず))  |                             |  |
| 消費電力(通常時/最大時)               | 約10W/約65W   |                             |  |
| 省エネ法に基づく<br>エネルギー消費効率       | M区 0.117(AAA)   |                             | M区 0.113(AAA)  |
| 環境関連法規対応                    | RoHS指令、グリーン購入法、国際エネルギープログラム5.0、EPEAT Gold、VCCI-J-Moss (JIS C0950)、PCグリーンラベル(★★★Ver.12)等   |                             |  |
| 標準バッテリー <sup>※14</sup>      | リチウムイオンバッテリー(6セル、55Whr)約323g、205×47×20mm 長期3年保証   |                             |  |
| バッテリー駆動時間 <sup>※15</sup>    | JEITA測定法時:最大約4.5時間(3セルバッテリー)/最大約8.0時間(6セルバッテリー)、MobileMark07時:最大約9.2時間(6セルバッテリー)  |                             |  |
| バッテリー充電時間                   | HPファストチャージングテクノロジー <sup>※16</sup> 対応、電源オフ時約2.5時間、電源オン時約3-5時間  |                             |  |
| 主なソフトウェア <sup>※17</sup>     | HP ProtectToolsセキュリティマネージャー、PDF Complete Corporate Edition、Microsoft Security Essentials、HP Power Assistant(ピークシフト対応)、HP Connection Manager、Theft Recovery for HP ProtectTools、HP Support Assistant、HP Wallpaper、HP Software Setup、WinZip、Skype、HP Recovery Disc Creator等 |                             |  |
| リサイクルラベル                    | なし  |                             |  |
| リカバリメディア <sup>※18</sup>     | Windows® 7 Professional(32bit):Windows® 7 Professional 32bit用リカバリメディア   |                             |  |
| 主な添付品 <sup>※19</sup>        | スリムスマートACアダプター、電源コード、保証書等   |                             |  |
| 保証期間 <sup>※20</sup>         | 標準保証:3年(3年間引き取り修理サービス <sup>※21</sup> 、3年間パーツ保証/電話サポート)<br>グローバルワランティ <sup>※22</sup>   |                             |  |

Windows®のサポートはマイクロソフト社指定のソリューションプロバイダーにて有償で受けることが可能です。

※1 32ビットオペレーティングシステムでは利用可能な最大メモリが4GBに制限されます。また、4GBの中からウェアP(デバイス等のメモリ領域を確保するために、4GB全ての領域を使用することはできません。なお、装置構成によってご利用可能なメモリ容量は異なります。これはHPが製造および販売するコンピュータに特有の制限ではありません。32ビットオペレーティングシステムおよびハードウェアの特性です。本製品はデュアルチャネルに対応しており、同一規格、同容量のメモリを2枚を搭載することで、データを分割して高速に読み書きすることが可能です。※2 プライマリパーティション(ドライブ)は全領域がNTFSフォーマットとなります。起動時にバックアップイメージ保存用パーティションとして19GB前後割り当てられます。標準ツールでは、それ以外のパーティション構成を任意に変更することはできません。パーティション構成を変更するには、オペレーティングシステムCDまたは市販のパーティション管理ソフトウェアが必要です。パーティション構成を変更する際は、環境での動作は保証されません。※3 内蔵HDDを超衝撃吸収素材で包み込んだうえ、さらに3Dモーションセンサーを搭載。ディスプレイが閉じている状態では、全方位の落下を検出し、瞬時的にHDDヘッドをセーフティゾーンに送ります。ディスプレイを閉じると少しの揺れでもヘッドを瞬時的に避避させるため、移動中の振動や衝撃からも大切なデータを守ります。ディスプレイが閉じている状態では、メモリが傷つきデータを失うことを防ぎます。※4 OSスーパーマルチドライブ(固定式)【読み込み速度】DVD-RAM 最大5倍速、DVD-ROM/DVD+R/DVD+RW/DVD-R/DVD-RW/DVD+R(2層式)/DVD-R(2層式)最大8倍速、CD-ROM/CD-R/CD-RW 最大4倍速【書き込み速度】DVD-RAM 最大5倍速、DVD-RW/DVD+R(2層式)最大6倍速、DVD+RW/DVD+R/DVD-R 最大8倍速、CD-R/CD-RW 最大4倍速※5 対応ソフトウェア/Serial Port Profile(SPP)、Service Discovery Application Profile(SDAP)、Dial-Up Networking(DUN)、Generic Object Exchange Profile(GOEP)、Object Push Profile(OPP)、File Transfer Profile(FTP)、Synchronization Profile(SYNC)、Hard Copy Cable Replacement(HCRP)、Personal Area Networking Profile(PAN)、Human Interface Device Profile(HID)、FAX Profile(FAX)、Basic Imaging Profile(BIP)、Headset Profile(HSP)、Hands Free Profile(HFP)、Advanced Audio Distribution Profile(A2DP)※6 液晶ディスプレイは、液晶の特性上、画面の一部に点灯しない画素(ドット)や、常時点灯する画素、明るさのむらなどがあらわれる場合があります。これは故障ではありませんので、予めご了承ください。※7 接続するディスプレイの解像度、リフレッシュレートを指定するにはカードを提供元が供給するドライバソフトウェアが必要となります。※8 無線搭載モデルでのみ稼働※9 他社製品のすべての動作を保証するものではありません。※10 Javaカードを利用するためのドライバ(はプリインストールされていません。Javaカードを利用するためにはカードを提供元が供給するドライバソフトウェアが必要となります。※11 SDメモリーカード、SDHC、SDXC、マルチメディアカードを一つのスロットで利用可能。それぞれのメモリーカードは、同時に使用することはできません。【SDメモリーカード】、「マルチメディアカード」の著作権保護機能には対応していません。SDメモリーカードのセキュリティ機能は利用できません。SDメモリーカードのセキュリティ機能に対応した機器で暗号化されたデータは使用できません。SD I/Oカードはご利用できません。【SDメモリーカード】の詳細につきましてはこちらのサイトをご覧ください。(http://panasonic.jp/isd/)※12 ディスククリーナーにより、スロット内のすべてのデータを消去可能です。リカバリ/廃棄時にはHPディスククリーナーでのデータ消去を推奨します。※13 輸送により異なります。※14 バッテリー(バック)は充電方法以外で充電しないであらう。バッテリーは火の中に入れてください。バッテリーバックを分解、改造しないでください。端子シールド、水漏れ、高温環境での放置等は故障の原因となりますので避けてください。バッテリーバックは可燃性です。※15 バッテリー駆動時間は動作環境システム設定により変動します。実際の駆動時間はこの数値より短くなりことがあります。※16 90%充電まで約90分で可能(電源OFF時)。※17 保証およびサポートはそれぞれソフトウェアベンダーからの提供となります。※18 リカバリメディアはOSとドライバ(DVD)がセットで付属します。本製品のリカバリメディアには製品出荷時にインストールされている一部のアプリケーションは付属していません。リカバリメディアでのリカバリ後、必要に応じてサポートデスクよりソフトウェアをダウンロードし、インストールして利用することが可能です。http://www.hp.com/jp/ia/support/drivers.html HDD換装時またはフォーマット時にリカバリメディアが必要となります。リカバリメディアはリカバリメディアキート販売窓口でも取り扱っています。詳しくはこちらをご覧ください。http://www.hp.com/jp/recoverykit※19 添付品は予告なく変更になる場合があります。※20 標準保証期間終了後は有償のサービス提供となります。※21 お客様のご希望の場所に引取り、修理後返送するサービスです。保証内容は製品の保証規定に準じます。※22 国、地域により提供されるサービスおよびサポートの内容が異なります。※ 環境条件(動作時):温度0~35℃(光ドライブ非書き込み時)、湿度5~35℃(光ドライブ書き込み時)、相対湿度10~90%(但し、結露しないこと。)(非動作時):温度-20~60℃、湿度5~95%(但し、結露しないこと。)、使用状況により本体底面、パームレスト部、各種コネクタインターフェイス、液晶ディスプレイ周辺、キーボード、ファン、の吹き出し口、ACアダプターの表面、バッテリーバックなどが高温になる場合があります。長時間の連続使用により、高温部が熱くなり、通風孔から風が当たることにより、低温やけどの恐れがあります。

**安全に関するご注意** ご使用の際は、商品に添付の取扱説明書をよくお読みの上、正しくお使いください。水、湿気、油煙等の多い場所に設置しないでください。火災、故障、感電などの原因となることがあります。

Intel、インテル、Intelロゴ、Centrino、Intel Core、Intel vPro、Celeron、Pentium、は、アメリカ合衆国およびその他の国におけるIntel Corporationの商標です。  
Microsoft®、Windows®は米国Microsoft Corporationの米国およびその他の国における登録商標です。  
引用された製品は、それぞれの会社の商標もしくは登録商標です。記載されている会社名および商品名は、各社の商標または登録商標です。  
記載事項は2012年9月現在のもので、本カタログに記載された内容は、予告なく変更されることがあります。  
© Copyright 2012 Hewlett-Packard Development Company, L.P.



本カタログは、環境に配慮した用紙と植物性大豆インクを使用しています。

お問い合わせはカスタマーインフォメーションセンターへ  
03-5749-8343 月～金 9:00～19:00  
土 10:00～17:00(日、祝祭日、年末年始および5/1を除く)

HPのノートブックPC製品に関する情報は <http://www.hp.com/jp/notebooks>

日本ヒューレット・パッカード株式会社  
〒136-8711 東京都江東区大島二丁目2番1号

