



お勧め構成モデル

プライス・パフォーマンスの高いAPU搭載のノートブックパソコン

HP ProBook 4545s Notebook PC



15.6
Wide

ヒンジにスタイリッシュな刻印



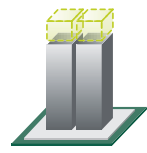
※製品画像は米国仕様です。

最高のプライスパフォーマンスを実現するA4ノート

新しくなった第2世代のAMD Aシリーズプロセッサ(Trinity)を搭載。初期導入における高いプライスパフォーマンスを実現しました。AMDプロセッサはAPU(Accelerated Processing Unit)と呼ばれ、CPUコアの処理能力が高いことはもちろんのこと、AMD Radeonグラフィックスコアを内蔵しているため非常に高い描画処理能力を持ちあわせており、システム全体として高いパフォーマンスを実現していることが特徴です。企業のIT導入コストを最小限に抑えつつ、設備投資をより効率的なものとしします。

■ AMD Turbo Core テクノロジー 3.0

システムの負荷に合わせて自動的にCPUコアの動作クロックを引き上げ、パフォーマンスを向上させます。OSの起動時など負荷が高い場合はフルスピードで稼働し、平常時には動作クロックを抑えることで消費電力を大幅にカットします。



AMD TURBO CORE
テクノロジー OFF



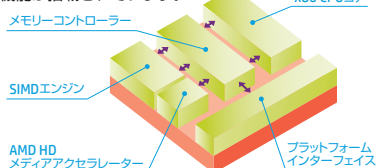
必要に応じて自動的に
すべてのコアをブースト



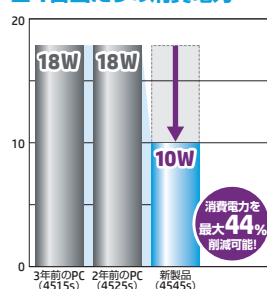
使用しないコアをOFFにして
最大1GHzまで引き上げ

■ AMD Aシリーズプロセッサ

新たに第2世代 Aシリーズプロセッサとなり、日々使用するアプリケーションの高速化を実現するAMD App アクセラレーション、HD動画のスムーズな再生をサポートするAMD HDメディア・アクセラレーターなどの機能が搭載されています。



■ 1台当たりの消費電力



省スペース性に優れた ビジネスノートブックパソコン

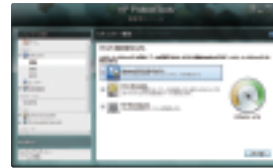
省スペースなノートパソコンでありながら、多くの情報を表示でき視認性の高い15.6インチの液晶ディスプレイに「テンキー」を搭載しているため表計算や伝票入力等の数字の入力を快適に行うことができます。デスクやカウンター等スペースが限られる場所であっても設置場所を選ばずさまざまな場所に置いて利用することができます。



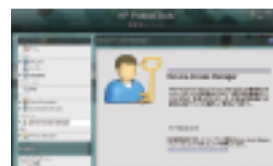
ビジネスクラスの省エネ・ 信頼性・セキュリティ

プロセッサをはじめ、使用される部品全体的に電力効率に優れた部品を採用することで低消費電力を実現します。また消費電力の効率的な削減をサポートする「HP Power Assistant」によりさらなる電力の効率利用と電力利用の分散への対策として「ピークシフト」にも対応します。さらに、東京生産により高い品質と信頼性を実現し、お客様のニーズに合わせて必要な構成をカスタマイズすることができ、指紋認証センサーや、多彩なセキュリティ機能を一元管理できる「HP ProtectTools」を標準装備しセキュリティも充実。IT導入にかかる「コスト」と「リスク」を最小化します。

■ HP ProtectTools



◀ BIOS認証、ハードディスクの暗号化パスワード、ウィンドウズのログインを1回の指紋認証だけでパスできる。ワンストップログイン機能を利用可能。



◀ デバイスアクセスマネージャーにより、グループ単位のアクセス制限や、USBメモリのみアクセス制限、書き込み可能な光学ドライブの書き込みを制限することが可能。

■ HP Power Assistant



▲ 消費電力管理ソフトウェア「HP Power Assistant」により、消費電力量の確認や、一週間の電源設定のスケジュールが簡単に可能です。



HP ProBook 4545s Notebook PC シリーズ

モデル	4400M/15.6H/2/320/X/s/7PR/M
製品番号	B8Z25PA#BJ
OS	Windows® 7 Professional (32bit) Service Pack 1 (SP1) 適用済み
プロセッサ	AMD Dual-Core A6-4400M (1MB L2キャッシュ, 2.7GHz-3.2GHz)
チップセット	AMD A70M CH
メモリ ^{*1}	2GB (2GB×1) SO-DIMM DDR3-1333 PC3-10600、最大8GB
メモリスロット	2スロット (204ピン SO-DIMM)
ストレージ ^{*2}	320GB HDD 7200rpm 内蔵 (シリアルATA II、SMART機能対応、HP 3Dドライブガード対応 ^{*3})
オプティカルドライブ ^{*4}	スーパーマルチドライブ
Webカメラ	なし
モデム	なし
ネットワークコントローラー	Realtek RTL8151FH-CG (1000BASE-T/100BASE-TX/10BASE-T)
無線LAN / Bluetooth	Ralink 802.11 b/g/n Bluetoothなし、無線オン/オフボタン付き
無線LANセキュリティ	Ralink 802.11 b/g/n 認証: WPA及びWPA2、802.1X (EAP-TLS、TTLS、PEAP、LEAP、EAP-FAST) / 認証プロトコル: PAP、CHAP、TLS、GTC、MS-CHAP、MS-CHAPv2 / 暗号化: 64-bit及び128-bit WEP、AES-CCMP、TKIP
グラフィックスタイプ	Radeon™ HD 7520G Graphics
ビデオメモリ	最大1001MB (メインメモリと共有) (メインメモリ2GB搭載時)、最大1521MB (メインメモリと共有) (メインメモリ4GB搭載時)
ディスプレイタイプ (液晶表示最大解像度/表示色) ^{*5}	15.6インチワイド (16:9) HD (1366×768ドット) TFTカラー (最大1677万色)、LEDバックライト
外部ディスプレイ ^{*6}	アナログRGB ミニD-sub15ピン: 最大2048×1536 最大1677万色、75Hzリフレッシュレート HDMI 1.4a: 最大1920×1080、60Hzリフレッシュレート
ポインティングデバイス	タッチパッド (ジェスチャー対応、オン/オフ機能付)
ワンタッチキー	HP Webブラウザボタン、無線オン/オフボタン
拡張カードスロット ^{*7}	メディアカードリーダー×1 ^{*8}
キーボード	キーピッチ: 19×19mm、キーストローク: 2.2mm、JIS標準準拠-OADG準拠配列 [107キー]、テンキー
インターフェイス	外部ディスプレイポート (アナログRGB ミニD-sub15ピン×1)、USB3.0ポート×2、USB2.0ポート×2、HDMI 1.4aポート×1、ステレオマイク入力×1、ステレオヘッドフォン出力×1、ネットワークポート (RJ45)
オーディオ機能	SRS Premium Sound™、High Definition Audio support、内蔵ステレオスピーカー、内蔵マイク
マネジメント機能	パワーマネジメント機能 (ACPI準拠)、Wake-on-LAN等
セキュリティ機能	HP ProtectToolsセキュリティマネージャー、クレデンシャルマネージャー、Device Access Manager、Drive Encryption、ファイルサニタイザー、Privacy Manager for HP ProtectTools、Theft Recovery for HP ProtectTools、セキュリティロック ケーブル用スロット、HP ディスククリーナー ^{*9}
指紋認証センサー	パームレストに内蔵
サイズ (W×D×H)	375×256×28 (最薄部、突起部含まず) - 39 (突起部含む最厚部) mm
質量 ^{*10}	6セルバッテリー搭載時 (オプティカルドライブあり): 約2.5kg
ACアダプター	HP 65WスマートACアダプター (動作電圧: 100-240 VAC (電源コードは100VAC)、動作周波数: 50-60 Hz、約245g、47×108×31mm (突起部: コード含まず))
消費電力 (通常時/最大時)	約10W/約65W
省エネ法に基づく エネルギー消費効率	N区 分 0.042 (AAA)
環境関連法規対応	RoHS指令、グリーン購入法、国際エネルギースタープログラム5.0、EPEAT Gold、VCCI、J-Moss (JIS C0950)、PCグリーンラベル (★★★ Ver.12) 等
標準バッテリー ^{*11}	リチウムイオンバッテリー (6セル、47Wh) 約312g、265×45×20mm
バッテリー駆動時間 ^{*12}	最大約4.9時間 (6セルバッテリー)
バッテリー充電時間	HPファストチャージテクノロジー ^{*13} 対応、6セルバッテリー: 約2.5 / 3-5時間 (電源オフ時 / オン時)
主なソフトウェア ^{*14}	HP ProtectToolsセキュリティマネージャー、PDF Complete Corporate Edition、Microsoft Security Essentials、HP Power Assistant (ピークシフト対応)、HP Connection Manager、Theft Recovery for HP ProtectTools、HP Support Assistant、HP Wallpaper、HP Software Setup、WinZip、Skype、HP Recovery Disc Creator等
リカバリメディア ^{*15}	Windows® 7 Professional (32bit): Windows® 7 Professional 32bit用リカバリメディア
主な添付品 ^{*16}	スマートACアダプター、電源コード、保証書等
保証期間 ^{*17}	標準保証: 1年 (1年間引き取り修理サービス ^{*18} 、1年間パーツ保証/電話サポート) グローバルワランテ ^{*19}

Windows® のサポートはマイクロソフト社指定のリソースセンターにて有償で受けることが可能です。

*1 32ビットオペレーティングシステムでは利用可能な最大メモリが4GBに制限されます。また、4GBの中からPC (デバイス等のメモリ領域を確保するために、4GB全てを領域を使用することはできません。なお、装置構成によってご利用可能なメモリ容量は異なります。これはHPが製造および販売するコンピュータに特有の制限ではありません。32ビットオペレーティングシステムおよび/またはハードウェアの特性です。本製品はデュアルチャネルに対応しており、同一規格、同容量のメモリを2枚を搭載することで、データを分割して転送し高速に読み書きすることが可能です。*2 プライマリパーティション (ドライブ) は全領域をNTFSフォーマットとなります。起動時にバックアップイメージ保存用パーティションとして19GB前後割り当てられます。標準ツールでは、それ以外のパーティション構成を任意に変更することはできません。パーティション構成を変更するには、オペレーティングシステムCDまたは市販のパーティション管理ソフトウェアが必要です。パーティション構成が変更された環境での動作は保証されません。*3 内蔵HDDを衝撃吸収素材で包み込んだうえ、さらに30モーションセンサーを搭載。ディスプレイが閉じている状態では、全方位への落下を検知し、瞬間的にHDDヘッドをセーフティゾーンに退避、ディスプレイを閉じると少しの揺れでもヘッドを瞬間的に退避させるため、移動中の振動や衝撃から大切なデータを守ります。ディスク面が傷つきデータを損失することを防ぎます。*4 CDスーパーマルチドライブ (固定式) 【読み込み速度】DVD-ROM 最大5倍速、DVD-R/DVD+R/DVD-RW/DVD-R (2層式) / DVD-R (2層式) / DVD-R (2層式) 最大8倍速、CD-ROM/CD-R/CD-RW 最大24倍速【書き込み速度】DVD-RAM 最大5倍速、DVD-RW/DVD+R (2層式) / DVD-R (2層式) 最大6倍速、DVD+RW/DVD+R/DVD-R 最大8倍速、CD-R/CD-RW 最大24倍速 *5 液晶ディスプレイは、液晶の特性上、画面の一部に点灯しない画素 (ドット) や、帯状点灯する画素、明るさのむらなどがあられる場合があります。これらは故障ではありませんので、予めご了承ください。*6 接続するディスプレイの解像度、リフレッシュレートに依存します。ディスプレイによっては表示できない解像度/リフレッシュレートがある場合があります。*7 他社製品のすべての動作を保証するものではありません。*8 Sonyメモリースティック、SonyメモリースティックPro、メモリースティックPro DUO、SDメモリーカード、SDHC、SDXC、マルチメディアカードを一つのスロットで利用可能。それぞれのメモリーカードは、同時に使用することはできません。*9 「メモリースティック」の「バックアップ」機能には対応していません。*10 「メモリースティックDUO」は、メモリースティックDUOアダプターが必要です。*11 セキュリティ機能に対応した機器で暗号化されたデータは使用できません。SD I/Oカードはご利用できません。メモリースティックPro Duo、miniSDカード、microSDカードはアダプターを装着して使用することができます。*12 「SDメモリーカード」の詳細につきましてはこちらのサイトをご覧ください。 (http://panasonic.jp/sd/) *9 ストレージのフォーマットやファイルの削除では特定のソフトウェアなどでデータを読み取られる危険性があります。HPディスククリーナーにより、ストレージ内のすべてのデータを消去可能です。リサイクル/廃棄時にはHPディスククリーナーでのデータ消去を推奨します。*10 構成により異なります。*11 バッテリー/リックは指定の方法以外で充電しないでください。バッテリー/リックは火の中に入れてください。バッテリー/リックに衝撃を与えないでください。バッテリー/リックを分解、改造しないでください。湿気、水濡れ、高温環境での放置等は故障の原因となりますので避けてください。*12 バッテリー駆動時間は動作環境システム設定により変動します。上記駆動時間は、JEITA (バッテリー動作時間測定法 (Ver.1.0)) に準拠して測定しております。実際の駆動時間はこの数値より短くなる場合があります。*13 90%充電まで約90分可能 (電源OFF時)。*14 保証およびサポートはそれぞれソフトウェアベンダーからの提供となります。*15 リカバリメディアにはOSとドライブ (DVD) がセットで付属します。本製品のリカバリメディアには製品出荷時にインストールされている一部のアプリケーションは付属しておりません。リカバリメディアの使い方、必要に応じてサポートデスクへお問い合わせください。http://www.hp.com/jp/ja/support-drivers.html HDD換装時またはフォーマット時にリカバリメディアが必要となります。リカバリメディアはリカバリメディアキット販売窓口でも取り扱っています。詳しくはこちらをご覧ください。http://www.hp.com/jp/recoverykit *16 添付品は予告なく変更になる場合があります。*17 標準保証期間終了後は有償のサービス提供となります。*18 お客様のご希望の場所へ引取り、修理後送るサービスです。保証内容は製品に付属する保証規定に準じます。*19 地域により提供されるサービスおよびサポートの内容が異なります。*環境条件 (動作時): 温度0~35°C (0~86°F) (非書き込み時)、湿度5~95% (相対湿度10~90% (但し、結露しないこと))、(非動作時): 温度-20~60°C、湿度5~95% (但し、結露しないこと)、*使用状況により本体底面、パームレスト部、各種コネクタ-インターフェイス、液晶ディスプレイ周辺、キーボード、ファンの吹き出し口、ACアダプターの表面、バッテリーパックなどが高温になる場合があります。長時間むき出しで使用したり、高温部に触れていたり、通風孔からの風が当たることにより、低温やけどの恐れがあります。



安全に関するご注意

ご使用の際は、商品に添付の取扱説明書をよくお読みの上、正しくお使いください。水、湿気、油煙等の多い場所に設置しないでください。火災、故障、感電などの原因となることがあります。

Advanced Micro Devices, Inc. AMD, AMD Arrowロゴ、ならびにその組み合わせ、および、商標情報 (Trademark Information) のページに掲載されたその他の商標は (但しこちらに限定されません) Advanced Micro Devices, Inc. の商標です。Microsoft、Windows® は米国Microsoft Corporationの米国およびその他の国における登録商標です。引用された製品は、それぞれの会社の商標もしくは登録商標です。記載されている会社名および商品名は、各社の商標または登録商標です。記載事項は2012年8月現在のもので、本カタログに記載された内容は、予告なく変更されることがあります。© Copyright 2012 Hewlett-Packard Development Company, L.P.

本カタログは、環境に配慮した用紙と植物性大豆インキを使用しています。



JPT12189-02

お問い合わせはカスタマーインフォメーションセンターへ

03-5749-8343 月~金 9:00~19:00

土 10:00~17:00 (日、祝祭日、年末年始および5/1を除く)

HPのノートブックPC製品に関する情報は <http://www.hp.com/jp/notebooks>

日本ヒューレット・パッカード株式会社

〒136-8711 東京都江東区大島二丁目2番1号

