



東京生産

お勧め構成モデル

フレキシブルワークスタイルに最適なモバイルパソコン

# HP ProBook 4340s Notebook PC



ヒンジにスタイリッシュな刻印



信頼性の証、国内生産

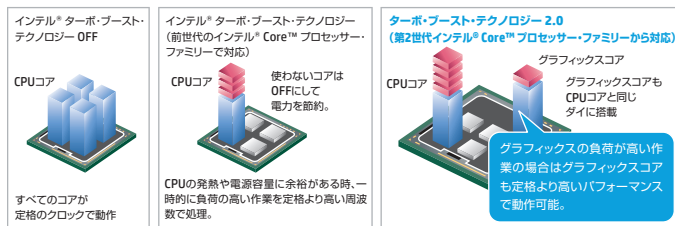
**MADE IN TOKYO**

※製品画像は米国仕様です。

## 優れた性能と消費電力の低減を実現

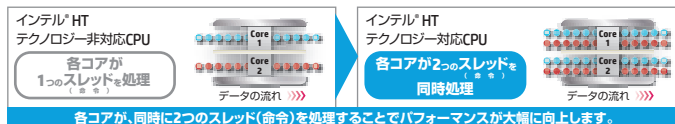
より微細化された22nmプロセスルールにより設計・製造された最新の第3世代インテル® Core™ プロセッサ・ファミリーを搭載。圧倒的な低消費電力で、高い処理能力を実現します。インテル® ターボ・ブースト・テクノロジーやインテル® ハイパースレディング・テクノロジーはもちろん、グラフィックス機能がインテル® HDグラフィックス4000へと大きく進化したことで、低消費電力でありながら待ち時間が少なく快適な作業を実現します。

### ■ インテル® ターボ・ブースト・テクノロジー

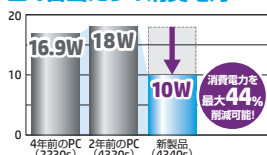


▲グラフィックスコアとCPUコアが統合された第3世代インテル® Core™ i5 プロセッサは、インテル® ターボ・ブースト・テクノロジー 2.0に対応し、処理性能が飛躍的に向上しました。  
※図解は4コアの動作イメージとなりますが、ビジネスノートに搭載されるモバイルプロセッサは最大2コアとなります。

### ■ インテル® ハイパースレディング・テクノロジー



### ■ 1台当たりの消費電力



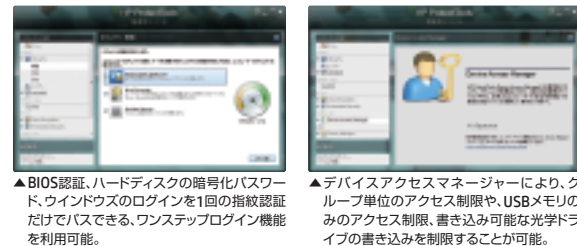
### ■ 第3世代インテル® Core™ プロセッサ



## フレキシブルワークスタイルに対応するセキュリティ機能

フリーアドレスデスクで資料を作成し、共有スペースで打ち合わせをする、オフィス内でのフレキシブルなワークスタイルを強力にサポートします。さらに、節電のための在宅勤務、残業削減といった勤務体系の多様化により、より一層求められる「安全」な情報の持ち出しや本人認証の手段のニーズに対し、「HP ProtectTools」が総合的なセキュリティ、指紋認証センサーによる本人認証、データの暗号化、データの完全消去といったセキュリティ機能を標準的に装備することでお応えします。

### ■ HP ProtectTools



## ビジネスクラスの省エネ・信頼性

プロセッサをはじめ、使用される部品全体的に電力効率に優れた部品を採用することで低消費電力を実現します。また消費電力の効率的な削減をサポートする「HP Power Assistant」によりさらなる電力の効率利用と電力利用の分散への対策として「ピークシフト」にも対応します。さらに、東京生産により高い品質と信頼性を実現し、お客様のニーズに合わせ必要な構成をカスタマイズでき、信頼性と最適化によりIT導入にかかるコストを最小化します。



### ■ HP Power Assistant

消費電力管理ソフトウェア「HP Power Assistant」により、消費電力の確認や、一週間の電源設定のスケジュールが簡単に可能です。



## HP ProBook 4340s Notebook PC シリーズ

モデル	B840/13.3H/2/320/X/s/7PR/M		3210M/13.3H/2/320/X/s/7PR/M	
製品番号	B7C65PA#ABJ		B7C67PA#ABJ	
OS	Windows® 7 Professional (32bit) Service Pack 1 (SP1) 適用済み			
プロセッサ	インテル® Celeron® プロセッサ B840 (2MB L3 キャッシュ, 1.9GHz)		インテル® Core™ i5-3210M プロセッサ (3MB L3 キャッシュ, 2.5GHz-3.1GHz)	
チップセット	モバイル インテル® HM76 Express チップセット			
メモリ <sup>*1</sup>	2GB (2GB×1) SO-DIMM DDR3-1333 PC3-10600, 最大8GB			
メモリスロット	2スロット (204ピン SO-DIMM)			
ストレージ <sup>*2</sup>	320GB HDD 7200rpm 内蔵 (シリアルATA II, SMART機能対応, HP 3Dドライブガード対応 <sup>*3</sup> )			
オプティカルドライブ <sup>*4</sup>	スーパーマルチドライブ			
Webカメラ	720p HD Webカメラ (静止画:92万画素, 動画:92万画素, 固定焦点レンズ)			
モデム	なし			
ネットワークコントローラー	Realtek RTL8151FH-CG (1000BASE-T/100BASE-TX/10BASE-T)			
無線LAN	Ralink 802.11 b/g/n, 無線オン/オフボタン付き			
無線LANセキュリティ	Ralink 802.11 b/g/n 認証: WPA及びWPA2, 802.1X (EAP-TLS, TTLS, PEAP, LEAP, EAP-FAST) / 認証プロトコル: PAP, CHAP, TLS, GTC, MS-CHAP, MS-CHAPv2 / 暗号化: 64-bit及び128-bit WEP, AES-CCMP, TKIP			
Bluetooth	なし			
グラフィックスタイプ	インテル® HD グラフィックス (プロセッサ内蔵)		インテル® HD グラフィックス4000 (プロセッサ内蔵)	
ビデオメモリ	最大815MB (メインメモリと共有) (メインメモリ2GB搭載時), 最大1696MB (メインメモリと共有) (メインメモリ4GB搭載時)			
ディスプレイタイプ (液晶表示最大解像度/表示色) <sup>*5</sup>	13.3インチワイド (16:9) HD (1366×768ドット) TFTカラー (最大1677万色), LEDバックライト			
外部ディスプレイ <sup>*6</sup>	アナログRGB ミニD-sub15ピン: 最大2048×1536 最大1677万色, 75Hzリフレッシュレート HDMI 1.4a: 最大1920×1080 最大1677万色, 最大7チャンネルオーディオ			
ポインティングデバイス	タッチパッド (ジェスチャー対応, オン/オフ機能付)			
ワンタッチキー	HP Webブラウザボタン, 無線オン/オフボタン			
拡張カードスロット <sup>*7</sup>	メディアカードリーダー <sup>*8</sup>			
キーボード	キーピッチ: 19×19mm, キーストローク: 2.2mm, JIS標準準拠 OADG準拠配列 [90キー]			
インターフェイス	外部ディスプレイポート (アナログRGB ミニD-sub15ピン×1), USB3.0ポート×3, USB2.0ポート×1, HDMI1.4aポート×1, ステレオマイク入力×1, ステレオヘッドフォン出力×1, ネットワークポート (RJ45)			
オーディオ機能	SRS Premium Sound™, High Definition Audio support, 内蔵ステレオスピーカー, 内蔵マイク			
マネジメント機能	パワーマネジメント機能 (ACPI準拠), Wake-on-LAN等			
セキュリティ機能	HP ProtectToolsセキュリティマネージャー, クレデンシャルマネージャー, Device Access Manager, Drive Encryption, ファイルサニタイザー, Privacy Manager for HP ProtectTools, Theft Recovery for HP ProtectTools, セキュリティロック ケーブル用スロット, HP ディスククリーナー <sup>*9</sup>			
指紋認証センサー	パームレストに内蔵			
サイズ (W×D×H)	326×229×24 (最薄部, 突起部含まず) - 37 (突起部含む最厚部) mm			
質量 <sup>*10</sup>	6セルバッテリー搭載時 (オプティカルドライブあり): 2.0kg			
ACアダプター	HP 65W スマートACアダプター (動作電圧: 100-240 VAC (電源コードは100VAC), 動作周波数: 50-60 Hz, 約245g, 47×108×31mm (突起部・コード含まず))			
消費電力 (通常時/最大時)	約10W/約65W			
省エネ法に基づくエネルギー消費効率	N区分 0.143 (AA)		N区分 0.114 (AA)	
環境関連法規対応	RoHS指令, グリーン購入法, 国際エネルギースタープログラム5.0, EPEAT Gold, VCCI, J-Moss (JIS C0950), PCグリーンラベル (★★★ Ver.12) 等			
標準バッテリー <sup>*11</sup>	リチウムイオンバッテリー (6セル, 51Whr, 高耐久性): 約312g, 206×51×22mm			
バッテリー駆動時間 <sup>*12</sup>	最大約7.3時間 (6セルバッテリー)			
バッテリー充電時間	HPファストチャージテクノロジー <sup>*13</sup> 対応, 約2.5 / 3-5時間 (電源オフ時 / オン時)			
主なソフトウェア <sup>*14</sup>	HP ProtectToolsセキュリティマネージャー, PDF Complete Corporate Edition, Microsoft Security Essentials, HP Power Assistant (ピークシフト対応), HP Connection Manager, Theft Recovery for HP ProtectTools, HP Support Assistant, HP Wallpaper, HP Software Setup, WinZip, Skype, HP Recovery Disc Creator 等			
リサイクルラベル	なし			
リカバリメディア <sup>*15</sup>	Windows® 7 Professional (32bit): Windows® 7 Professional 32bit用リカバリメディア			
主な添付品 <sup>*16</sup>	スマートACアダプター, 電源コード, 保証書等			
保証期間 <sup>*17</sup>	標準保証: 1年 (1年間引き取り修理サービス <sup>*18</sup> , 1年間パーツ保証/電話サポート) グローバルワランティ <sup>*19</sup>			

Windows® のサポートはマイクロソフト社指定のソリューションプロバイダーにて有償で受けることが可能です。

\*1 32ビットオペレーティングシステムでは利用可能な最大メモリが4GBに制限されます。また、4GBの中からPCデバイス等のメモリ領域を確保するために、4GB全ての領域を使用することはできません。なお、装置構成によってご利用可能なメモリ容量は異なります。これはHPが製造および販売するコンピュータに特有の制限ではありません。32ビットオペレーティングシステムおよびソフトウェアの特性です。本製品はデュアルチャネルに対応しており、同一規格、同容量のメモリを2枚を搭載することで、データを分割して転送し高速に読み書きすることが可能です。\*2 プライマリパーティション (Cドライブ) は全領域がNTFSフォーマットとなります。起動時にバックアップイメージ保存用パーティションとして19GB前後割り当てられます。標準ツールでは、それ以外のパーティション構成を任意に変更することはできません。パーティション構成を変更するには、オペレーティングシステム (OS) または希釈のパーティション管理ソフトウェアが必要です。パーティション構成を変更された環境での動作は保証されません。\*3 内蔵HDDを超音波衝撃吸収材で包み込んでおくと、さらに3Dモーションセンサーを搭載。ディスプレイが開いている状態では、全方位への落下を検出し、瞬間的にHDDヘッドをセーフティゾーンへ退避。ディスプレイを開くとヘッドを瞬間的に退避させるため、移動中の振動や衝撃からも大切なデータを守ります。ディスク面が傷つくデータを防止します。\*4 Oスーパーマルチドライブ (固定式) 【読み込み速度DVD-RAM 最大5倍速, DVD-ROM/DVD+R/DVD+RW/DVD-R/DVD-RW/DVD-R (2層式)/DVD-R (2層式) 最大8倍速, CD-ROM/CD-R/RW 最大24倍速【書き込み速度DVD-RAM 最大5倍速, DVD-RW/DVD+R (2層式)/DVD-R (2層式) 最大6倍速, DVD+RW/DVD+R/DVD-R 最大8倍速, CD-R/CD-RW 最大24倍速 ※5 液晶ディスプレイは、液晶の特性上、画面の一部に虫釘しない画素 (ドット) や、発熱点打する画素、明るさのむらなどがあられる場合があります。これは故障ではありませんので、予めご了承ください。\*6 接続するディスプレイの解像度、リフレッシュレートに依存します。ディスプレイによっては表示できない解像度/リフレッシュレートがある場合があります。\*7 他社製品のすべての動作を保証するものではありません。\*8 Sonyメモリスティック, SonyメモリスティックPro, メモリスティックPro DUO, SDメモリーカード, SDHC, SDXC, マルチメディアカードを一つのスロットで利用可能、それぞれメモリーカードは、同時に使用することはできません。\*9 メモリスティックの「著作権保護」機能には対応していません。\*10 メモリスティックDUOアダプターが必要です。\*11 メモリスティックの詳細につきましてはこちらのサイトをご覧ください。 (http://www.memorystick.com) 【SDメモリーカード】、【マルチメディアカード】の著作権保護機能には対応していません。SDメモリーカードのセキュリティ機能は利用できません。SDメモリーカードのセキュリティ機能に対応した機器で暗号化されたデータは使用できません。SD I/Oカードはご利用できません。詳しくはこちらをご覧ください。http://www.hp.com/jp/recoverykit \*12 添付品は予告なく変更になる場合があります。\*13 標準保証期間終了後は有償のサービス提供となります。\*14 お客様のご希望の場所に引取り、修理後返送するサービスです。保証内容は製品に付属する保証規定に準じます。\*15 国、地域により提供されるサービスおよびサポートの内容が異なります。\*16 環境条件 (動作時) 温度0~35℃ (光学式ドライブ非書き込み時)、湿度5~95% (光学式ドライブ書き込み時)、相対湿度10~90% (但し、結露しないこと)、(非動作時) 温度-20~60℃、湿度5~95% (但し、結露しないこと)。\*17 使用状況により本体底面、パームレスト部、各種コネクタ/インターフェイス、液晶ディスプレイ周辺、キーボード、ファン、の吹き出し口、ACアダプターの表面、バッテリーパックなどが高温になる場合があります。長時間ひびひびのうすえで使ったり、高温部に触れていたり、通風孔からの風が当たることにより、低温やけどの恐れがあります。



## 安全に関するご注意

ご使用の際は、商品に添付の取扱説明書をよくお読みの上、正しくお使いください。水、湿気、油煙等の多い場所に設置しないでください。火災、故障、感電などの原因となることがあります。

Intel、インテル、Intel Core、Centrino、Intel Core、Intel vPro、Celeron、Pentium、は、アメリカ合衆国およびその他の国におけるIntel Corporationの商標です。  
Microsoft、Windows®は米国Microsoft Corporationの米国およびその他の国における登録商標です。  
引用された製品は、それぞれの会社の商標もしくは登録商標です。記載されている会社名および商品名は、各社の商標または登録商標です。  
記載事項は2012年8月現在のもです。本カタログに記載された内容は、予告なく変更されることがあります。  
© Copyright 2012 Hewlett-Packard Development Company, L.P.

本カタログは、環境に配慮した用紙と植物性大豆インクを使用しています。



お問い合わせはカスタマーインフォメーションセンターへ

03-5749-8343

月~金 9:00~19:00

土 10:00~17:00 (日、祝祭日、年末年始および5/1を除く)

HPのノートブックPC製品に関する情報は <http://www.hp.com/jp/notebooks>

日本ヒューレット・パッカード株式会社

〒136-8711 東京都江東区大島二丁目2番1号

