

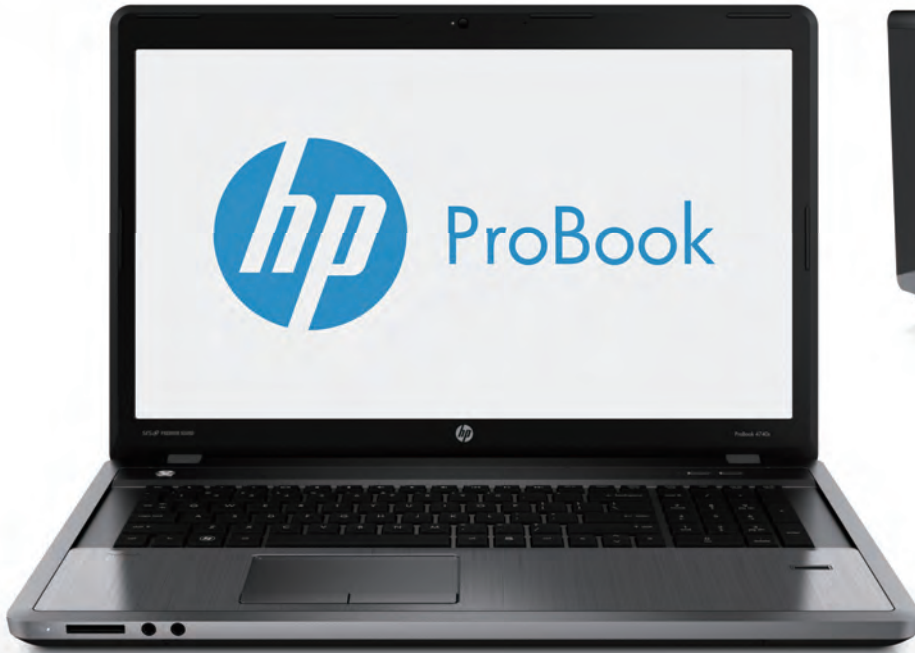


東京生産

カスタマイズモデル

17.3インチの大画面を備えるノートブックパソコン

# HP ProBook 4740s/CT Notebook PC



ヒンジにスタイリッシュな刻印



信頼性の証、国内生産

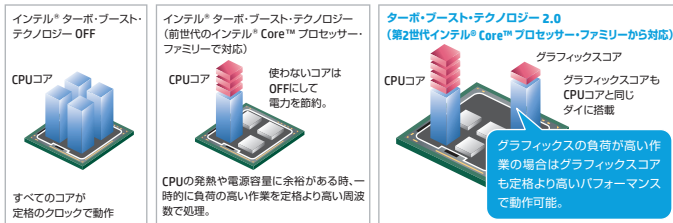


※製品画像は米国仕様です。

## 優れた性能と消費電力の低減を実現

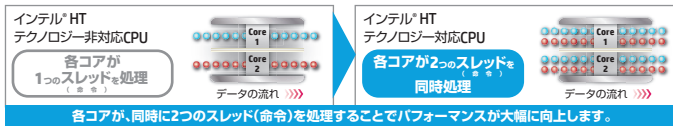
より微細化された22nmプロセスルールにより設計・製造された最新の第3世代インテル® Core™ プロセッサ・ファミリーを搭載。圧倒的な低消費電力で、高い処理能力を実現します。インテル® ターボ・ブースト・テクノロジーやインテル® ハイパースレディング・テクノロジーはもちろん、独立したグラフィックス機能を搭載することで、低消費電力でありながら待ち時間が少なく快適な作業を実現します。

### ■ インテル® ターボ・ブースト・テクノロジー

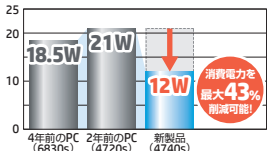


▲グラフィックスコアとCPUコアが統合された第3世代インテル® Core™ i5 プロセッサは、インテル® ターボ・ブースト・テクノロジー 2.0に対応し、処理性能が飛躍的に向上しました。  
※図解は4コアの動作イメージとなりますが、ビジネスノートに搭載されるモバイルプロセッサは最大2コアとなります。

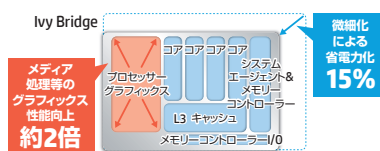
### ■ インテル® ハイパースレディング・テクノロジー



### ■ 1台当たりの消費電力



### ■ 第3世代インテル® Core™ プロセッサ



## 大画面でデスクトップパソコンと同等の作業効率を実現

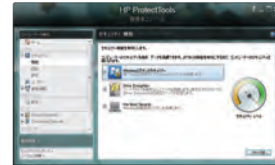
高い解像度を持つ17.3インチの大画面液晶ディスプレイと「テンキー」を搭載することで、省スペースなノートブックパソコンでありながらデスクトップパソコンと変わらない高い作業効率を実現します。スペースの限られたデスクやカウンターで利用する場合でも多くの情報を一度に参照することができ、ノートパソコンのため設置場所の移動や収納も容易です。



## ビジネスクラスの省エネ・信頼性・セキュリティ

プロセッサをはじめ、使用される部品全体的に電力効率に優れた部品を採用することで低消費電力を実現します。また消費電力の効率的な削減をサポートする「HP Power Assistant」によりさらなる電力の効率利用と電力利用の分散への対策として「ピークシフト」にも対応します。さらに、東京生産により高い品質と信頼性を実現し、お客様のニーズに合わせ必要な構成をカスタマイズすることができ、指紋認証センサーや、多彩なセキュリティ機能を一元管理できる「HP ProtectTools」を標準装備しセキュリティも充実。IT導入にかかる「コスト」と「リスク」を最小化します。

### ■ HP ProtectTools



◀ BIOS認証、ハードディスクの暗号化パスワード、ウィンドウズのログインを1回の指紋認証だけでパスできる。ワンステップログイン機能を利用可能。



◀ デバイスアクセスマネージャーにより、グループ単位のアクセス制限や、USBメモリのみアクセス制限、書き込み可能な光学ドライブの書き込みを制限することが可能。

### ■ HP Power Assistant



▲ 消費電力管理ソフトウェア「HP Power Assistant」により、消費電力量の確認や、一週間の電源設定のスケジュールが簡単に可能です。




# HPがお勧めする Windows® 7.

## HP ProBook 4740s/CT Notebook PC ※ は、CTO(注文仕様生産)により選択可能な項目です。

OS	Windows® 7 Home Premium (64bit) Service Pack 1 (SP1) 適用済み Windows® 7 Professional (32bit) Service Pack 1 (SP1) 適用済み Windows® 7 Professional (64bit) Service Pack 1 (SP1) 適用済み		
プロセッサ	インテル® Celeron® プロセッサ B840 (2MB L3キャッシュ、1.9GHz)	インテル® Core™ i5-3210M プロセッサ (3MB L3キャッシュ、2.5-3.1GHz)	インテル® Core™ i5-3360M プロセッサ (3MB L3キャッシュ、2.8-3.5GHz)
チップセット	モバイル インテル® HM76 Express チップセット		
メモリ*1	2GB(2GB×1) / 4GB(4GB×1) / 8GB(4GB×2) SO-DIMM DDR3-1333 PC3-10600、最大8GB		
メモリスロット	2スロット(204ピン SO-DIMM)		
ストレージ*2	320GB HDD 7200rpm / 500GB HDD 7200rpm内蔵(シリアルATA II. SMART機能対応、HP 3Dドライブガード対応*3)		
オプティカルドライブ*4	なし / DVD-ROMドライブ / スーパーマルチドライブ		
Webカメラ	720p HD Webカメラ(静止画:92万画素、動画:92万画素、固定焦点レンズ)		
モDEM	なし		
ネットワークコントローラー	Realtek RTL8151FH-CG(1000BASE-T/100BASE-TX/10BASE-T)		
無線LAN / Bluetooth	なし / Ralink 802.11 b/g/n Bluetoothなし / インテル® Centrino Advanced-N 6235 + Bluetooth 4.0*5 (IEEE 802.11a/b/g/n WLAN、Wi-Fi準拠、CCX準拠)、無線オン/オフボタン付き		
無線LANセキュリティ (無線LAN搭載モデル)	インテル® Centrino Advanced-N 6235及びRalink 802.11 b/g/n:WPA及びWPA2、802.1X(EAP-TLS、TTLS、PEAP、LEAP、EAP-FAST)、インテル®のみ(EAP-SIM、EAP-AKA) / 認証プロトコル:PAP、CHAP、TLS、GTC、MS-CHAP、MS-CHAPv2/暗号化:64-bit及び128-bit WEP、AES-CCMP、TKIP		
グラフィックスタイプ	AMD Radeon™ HD 7650M		
ビデオメモリ	1GBの専用ビデオメモリ		
ディスプレイタイプ (液晶表示最大解像度/表示色)*6	17.3インチワイド(16:9)HD+(1600×900ドット)TFTカラー(最大1677万色)、LEDバックライト		
外部ディスプレイ*7	アナログRGB ミニD-sub15ピン:最大2048×1536 最大1677万色、75Hzリフレッシュレート HDMI 1.4a:最大1920×1200 最大1677万色、60Hzリフレッシュレート、最大7チャンネルオーディオ		
ポインティングデバイス	タッチパッド(ジェスチャー対応、オン/オフ機能付)		
ワントッチキー	HP Webブラウザボタン、無線オン/オフボタン*8		
拡張カードスロット*9	メディアカードリーダー*10		
キーボード	キーピッチ:19×19mm、キーストローク:2.2mm、JIS標準準拠-OADG準拠配列[107キー]、テンキー		
インターフェイス	外部ディスプレイポート(アナログRGB ミニD-sub15ピン×1)、USB3.0ポート×2、USB2.0ポート×2、HDMI 1.4aポート×1、ステレオマイク入力×1、ステレオヘッドフォン出力×1、ネットワークポート(RJ45)		
オーディオ機能	SRS Premium Sound™、High Definition Audio support、内蔵ステレオスピーカー、内蔵マイク		
マネジメント機能	パワーマネジメント機能(ACPI準拠)、Wake-on-LAN等		
セキュリティ機能	HP ProtectToolsセキュリティマネージャー、クレデンシャルマネージャー、Device Access Manager、Drive Encryption、ファイルサニタイザー、Privacy Manager for HP Protect Tools、Theft Recovery for HP ProtectTools、セキュリティロック ケーブル用スロット、HPデスククリーナー*11		
指紋認証センサー	バームレストに内蔵		
サイズ(W×D×H)	413×279×29(最薄部、突起部含まず)-39(突起部含む最厚部)mm		
質量*12	8セルバッテリー搭載時(オプティカルドライブなし / あり):約2.9kg / 約3.0kg		
ACアダプター	HP 90WスマートACアダプター(動作電圧:100-240 VAC(電源コードは100VAC)、動作周波数:50-60 Hz、約370g、50×127×29mm(突起部-コード含まず))		
消費電力(通常時/最大時)	約12W/約65W		
省エネ法に基づくエネルギー消費効率	N区分 0.209(A)	N区分 0.162(AA)	N区分 0.144(AA)
環境関連法規対応	RoHS指令、グリーン購入法、国際エネルギー効率プログラム5.0、EPEAT Gold、VCCI、J-Moss(JIS C0950) / PCグリーンラベル)★★★ Ver.12) 等		
標準バッテリー*13	リチウムイオンバッテリー(8セル、73Whr)約419g、268×51×22mm		
バッテリー駆動時間*14	最大約6.4時間(8セルバッテリー)		
バッテリー充電時間	HPファストチャージテクノロジ*15対応、8セルバッテリー約2.5 / 3-5時間(電源オフ時 / オン時)		
ソフトウェア	プリンストール/ プロト*16 オフィス*17	HP ProtectToolsセキュリティマネージャー、PDF Complete Corporate Edition、Microsoft Security Essentials、HP Power Assistant(ピークシフト対応)、HP Connection Manager、Theft Recovery for HP ProtectTools、HP Support Assistant、HP Wallpaper、HP Software Setup、WinZip、Skype、HP Recovery Disc Creator等	
リサイクルラベル	あり / なし		
リカバリメディア*18	Windows® 7 Home Premium (64bit):Windows® 7 Home Premium 64bit用リカバリメディア Windows® 7 Professional (32bit):Windows® 7 Professional 32bit用リカバリメディア Windows® 7 Professional (64bit):Windows® 7 Professional 64bit用リカバリメディア		
主な添付品*19	スマートACアダプター、電源コード、保証書等		
保証期間*20	標準保証:1年(1年間引き取り修理サービス*21、1年間/パーツ保証/電話サポート) グローバルワランディ*22		

Windows® のサポートはマイクロソフト指定のソリューションプロバイダーにて有償で受けることが可能です。  
 ※1 32ビットオペレーティングシステムでは利用可能な最大メモリが(GB)に制限されます。また、4GBの領域を使用することはできません。なお、装置構成によっては利用可能なメモリ容量は異なります。これはHPが製造および出荷するコンピューターに特有の制約ではなく、オペレーティングシステムおよびハードウェアの特性です。本製品はデュアルチャネルに対応しており、同一規格、容量のメモリを2枚を搭載することで、データを分割して転送し、高速に読み書きすることが可能です。※2 プライマリパーティション(ドライブ)は全領域のNTFSフォーマットとなります。起動時にバックアップイメージ保存用パーティションとして19GB前後割り当てられます。標準ツールでは、それ以外のパーティション構成を任意に変更することはできません。パーティション構成を変更するには、オペレーティングシステム(または市販の)「パーティション管理」ソフトウェアが必要です。パーティション構成を変更した環境では保証されません。※3 内蔵HDDを衝撃吸収素材で包み込んだうえ、さらに30モーションセンサーを搭載。ディスプレイが開いている状態では、全方位への落下を検出し、瞬間的にHDDヘッドをセーフティゾーンに退避、ディスプレイを閉じると少しの間だけヘッドを瞬間的に退避させるため、移動中の振動や衝撃から大切なデータを守ります。ディスク面が傷つきデータを損失することはできません。※4 DVD-ROMドライブ(固定式)【読み込み速度】DVD-ROM 最大8倍速、CD-ROM 最大24倍速(スーパーマルチドライブ(固定式))【読み込み速度】DVD-RAM 最大5倍速、DVD-ROM/DVD+R/DVD-RW/DVD-R/DVD+RW/DVD+R(2層式)/DVD-R(2層式)最大8倍速、CD-ROM/CD-R/CD-RW 最大24倍速【読み込み速度】DVD-RAM 最大5倍速、DVD-RW/DVD+R(2層式)最大6倍速、DVD+RW/DVD+R/DVD-R 最大8倍速、CD-R/CD-RW 最大24倍速 ※5 対応プロファイル:Serial Port Profile(SPP)、Service Discovery Application Profile(SDAP)、Dial-Up Networking(DUN)、Generic Object Exchange Profile(GOEP)、Object Push Profile(POP)、File Transfer Profile(FTP)、Synchronization Profile(SYNC)、Hard Copy Cable Replacement(HCRP)、Personal Area Networking Profile(PAN)、Human Interface Device Profile(HID)、FAX Profile(FAX)、Basic Imaging Profile(BIP)、Headset Profile(HSP)、Hands Free Profile(HFP)、Advanced Audio Distribution Profile(A2DP) ※6 液晶ディスプレイは、液晶の特性上、画面の一部に点灯しない箇所(ドット)や、常時点灯する箇所、明るさのむらなどがあらわれる場合があります。これらは故障ではありませんので、予めご了承ください。※7 接続するディスプレイの解像度、リフレッシュレートに依存します。ディスプレイによっては表示できない解像度/リフレッシュレートがある場合があります。※8 無線搭載モデルでのみ稼働 ※9 他社製品のすべての動作を保証するものではありません。※10 Sonyメモリスティック、SonyメモリスティックPro、メモリスティックPro DUO、SDメモリーカード、SDHC、SDXC、マルチメディアカード、それぞれのメモリーカードは、同時に使用することはできません。【メモリスティック】(著作権保護)機能には対応していません。【メモリスティックDUO】は、メモリスティックDUOアダプターが必要です。【メモリスティック】の詳細につきましてはこちらのサイトをご覧ください。(<http://www.memorystick.com>)【SDメモリーカード】、「マルチメディアカード」の著作権保護機能には対応していません。SDメモリーカードのセキュリティ機能は利用できません。SDメモリーカードのセキュリティ機能に対応した機器で暗号化されたデータは使用できません。SD I/Oカードはご利用できません。メモリスティックPro Duo、miniSDカード、microSDカードはアダプターを装着して使用することができます。【SDメモリーカード】の詳細につきましてはこちらのサイトをご覧ください。(<http://panasonic.jp/sd/>) ※11 ストージージョークのフォーラムやファイルの削除では特定のソフトウェアなどでデータを読み取れる危険性があります。HPデスククリーナーにより、ストレージ内のすべてのデータを消去可能です。リサイクル/廃棄時にはHPデスククリーナーでのデータ消去を推奨します。 ※12 構成により異なります。 ※13 バッテリーは指定の方法以外で充電しないでください。バッテリーパックは火の中に入れてください。バッテリーパックに衝撃を与えないでください。バッテリーパックを分解、改造しないでください。落し、水濡れ、高温環境での放置等は故障の原因となりますので避けてください。バッテリーパックは消耗品です。 ※14 バッテリー駆動時間は動作環境・システム設定により変動します。上記駆動時間は、JEITA(バッテリー動作時間測定法(Ver.1.0))に準拠して測定しております。実際の駆動時間はこの数値より短くなります。 ※15 90%充電まで約90分可能(電源OFF時)。 ※16 保証およびサポートはそれ以外のソフトウェアベンダーからの提供となります。 ※17 Windows® 7 Home Premium 正規版(64bit)ではMicrosoft® Office Professional 2010版を選択できません。また、Windows® 7 Professional 正規版(64bit)ではOfficeを選択できません。 ※18 選択したエディションと同じエディションのリカバリメディアにOSとドライブ(DVD)がセットで付属します。本製品のリカバリメディアに製品出荷時にインストールされている一部のアプリケーション(は付属していません)。リカバリメディアのリカバリ後、必要に応じてサードパーティソフトウェアをダウンロードし、インストールして利用することが可能です。 <http://www.hp.com/jp/ja/support-drivers.html> HDD換装時はフォーマット時にリカバリメディアが必要となります。詳しくは こちらをご覧ください。 <http://www.hp.com/jp/recoverykit> ※19 添付品は予告なく変更になる場合があります。 ※20 標準保証終了後には有償のサービス提供となります。 ※21 お客様のご希望の場所へ100%保証(但し、修理後送還するサービス)です。保証内容は製品に付属する保証規定に準じます。 ※22 地域により提供されるサービスおよびサポートの内容が異なります。 ※環境条件(動作時)温度0-35℃(夜間/非動作時)、湿度5-95% (相対湿度)、相対湿度10-90%(但し、結露しないこと)。 ※使用状況により本体底面、バームレスト部、各種コネクタインターフェイス、液晶ディスプレイ周辺、キーボード、ファンの吹き出し口、ACアダプターの表面、バッテリーパックなどが高温になる場合があります。長時間むき出しで使したり、高温に触れていたり、通風孔からの風当たることにより、低温やけどの恐れがあります。




**安全に関するご注意**

ご使用の際は、商品に添付の取扱説明書をよくお読みの上、正しくお使いください。水、湿気、油煙等の多い場所に設置しないでください。火災、故障、感電などの原因となることがあります。

Intel、インテル、Intel logo、Centrino、Intel Core、Intel vPro、Celeron、Pentium、は、アメリカ合衆国およびその他の国における Intel Corporation の商標です。  
 Microsoft、Windows® は米国Microsoft Corporationの米国およびその他の国における登録商標です。  
 引用された製品は、それぞれの会社の商標もしくは登録商標です。記載されている会社名および商品名は、各社の商標または登録商標です。  
 記載事項は2012年8月現在のものです。本カタログに記載された内容は、予告なく変更されることがあります。  
 © Copyright 2012 Hewlett-Packard Development Company, L.P.

本カタログは、環境に配慮した用紙と植物性大豆インキを使用しています。



日本HPのオンラインストア

## HP Directplus

03-5749-8437

ご注文・お問い合わせ月曜日～金曜日9:00～19:00  
 (土曜日・日曜日、祝日、年末年始及び5/1を除く)  
 ※個人のお客様のみ土曜日:日曜日9:00～18:00 directplus/

<http://www.hp.com/jp/directplus/>

**日本ヒューレット・パッカー株式会社**

〒136-8711 東京都江東区大島二丁目2番1号

