



東京生産

お勧め構成モデル

長期運用によるTCO削減に適したビジネスモデル

HP ProBook 6570b Notebook PC

15.6
Wide

信頼性の証、国内生産

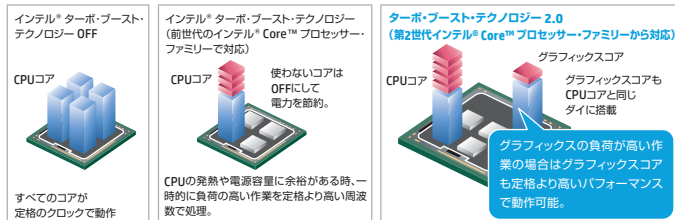
MADE IN TOKYO

※製品画像は米国仕様です。 ※ドッキングステーションバッテリーは別売りのオプションです。

優れた性能と消費電力の低減を実現

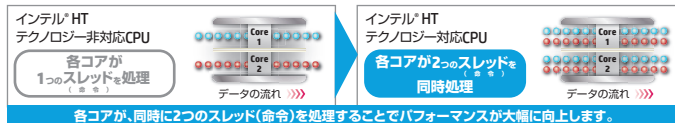
より微細化された22nmプロセスルールにより設計・製造された最新の第3世代インテル® Core™ プロセッサ・ファミリーを搭載。圧倒的な低消費電力で、高い処理能力を実現します。インテル® ターボ・ブースト・テクノロジーやインテル® ハイパースレディング・テクノロジーはもちろん、グラフィックス機能がインテル® HDグラフィックス4000へと大きく進化したことで、低消費電力でありながら待ち時間が少なく快適な作業を実現します。

■ インテル® ターボ・ブースト・テクノロジー

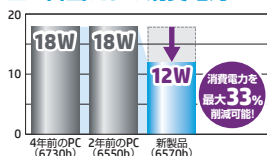


▲グラフィックスコアとCPUコアが統合された第3世代インテル® Core™ i5 プロセッサは、インテル® ターボ・ブースト・テクノロジー 2.0に対応し、処理性能が飛躍的に向上しました。
※図解は4コアの動作イメージとなりますが、ビジネスノートに搭載されるモバイルプロセッサは最大2コアとなります。

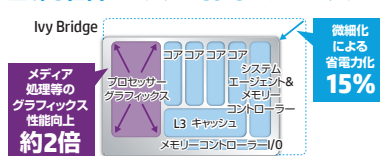
■ インテル® ハイパースレディング・テクノロジー



■ 1台当たりの消費電力



■ 第3世代インテル® Core™ プロセッサ



長期運用・管理性に優れたビジネスモデル

企業での長期運用を前提とし、TCO (Total Cost of Ownership) の削減に適したモデルです。製品のライフサイクルは長く設定され、長期的に同じ構成で導入をする場合に最適です。メンテナンス性、管理性、セキュリティ性といったIT部門による運用・管理工数の削減に役立つ機能が充実し、英語版のOSやキーボードへの対応モデルなど幅広いカスタマイズを揃えお客様のニーズに合わせた製品仕様を選択が可能です。さらに、多彩なインターフェイスによる高い互換性やバッテリーやドッキングステーションといった周辺機器を豊富にサポートします。

▼ドッキングステーション

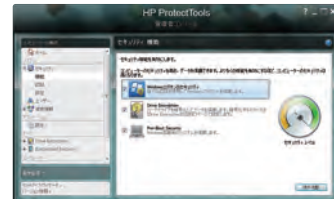


▲ドッキングステーション背面。接続すればデスクトップ代替としても活用頂けます。

多彩なセキュリティ・管理運用オプションを用意

指紋認証センサーや「HP ProtectTools」による多彩なセキュリティ管理機能が標準装備となるほか、TPM1.2準拠セキュリティチップの搭載など、強固かつ高度なセキュリティや管理運用を実現する装備が充実。安心で安全なコンピューティング環境を、効率的に運用することを可能としています。

■ HP ProtectTools



▲BIOS認証、ハードディスクの暗号化パスワード、ウィンドウズのログインを1回の指紋認証だけでパスできる、ワンステップログイン機能を利用可能。



▲デバイスアクセスマネージャーにより、グループ単位のアクセス制限や、USBメモリのみのアクセス制限、書き込み可能な光学ドライブの書き込みを制限することが可能。

HP ProBook 6570b Notebook PC シリーズ

モデル	B840/15.6H/2/500/X/0/7PR/M	3360M/15.6H/2/500/D/0/7PR/M	3360M/15.6H/2/500/X/0/7PR/M
製品番号	B8Z52PA#ABJ	B8Z54PA#ABJ	B8Z55PA#ABJ
OS	Windows® 7 Professional(32bit)Service Pack 1 (SP1)適用済み		
プロセッサ	インテル® Celeron® プロセッサ B840 (2MB L3キャッシュ、1.9GHz)		インテル® Core™ i5-3360Mプロセッサ(3MB L3キャッシュ、2.8-3.5GHz)
インテル® vPro™ テクノロジー	インテル® vPro™ テクノロジー無効		
チップセット	モバイル インテル® HM76 Expressチップセット		
メモリ ¹⁾	2GB(2GB×1)SO-DIMM DDR3-1600 PC3-12800.最大16GB		
メモリスロット	2スロット(204ピン SO-DIMM)		
ストレージ ²⁾	500GB HDD 7200rpm 内蔵(シリアルATA II, SMART機能対応, HP 3Dドライブガード対応 ³⁾)		
オプティカルドライブ ⁴⁾	スーパーマルチドライブ	DVD-ROMドライブ	スーパーマルチドライブ
Webカメラ	なし		
モDEM	なし		
ネットワークコントローラ	インテル® 82579V Gigabit Network Connection		
無線LAN	インテル® Centrino Advanced-N 6205(アンテナ数:送信2,受信2)(IEEE 802.11a/b/g/n WLAN, Wi-Fi準拠, CCX準拠), 無線オン/オフボタン付き		
無線LANセキュリティ(無線LAN搭載モデル)	インテル® Centrino Advanced-N 6205 認証:WPA及びWPA2, 802.1X(EAP-TLS, TTLS, PEAP, LEAP, EAP-FAST), EAP-SIM, EAP-AKA / 認証プロトコル:PAP, CHAP, TLS, GTC, MS-CHAP, MS-CHAPv2 / 暗号化:64-bit及び128-bit WEP, AES-CCMP, TKIP		
Bluetooth	Bluetooth 4.0+EDR準拠 ⁵⁾ (内蔵)		
グラフィックスタイプ	インテル® HDグラフィックス(プロセッサ内蔵)	インテル® HDグラフィックス4000(プロセッサ内蔵)	
ビデオメモリ	最大815MB(メインメモリと共有)(メインメモリ2GB搭載時), 最大1696MB(メインメモリと共有)(メインメモリ4GB搭載時)		
ディスプレイタイプ(液晶表示最大解像度/表示色) ⁶⁾	15.6インチワイド(16:9)HD(1366×768ドット)TFTカラー(最大1677万色), LEDバックライト		
外部ディスプレイ ⁷⁾	アナログRGB ミニD-sub15ピン:最大2048×1536 最大1677万色, 75Hzリフレッシュレート DisplayPort:最大 2560×1600, 最大1677万色, 60Hzリフレッシュレート		
ポインティングデバイス	デュアルポイント(ポイントスティック+タッチパッド(ジェスチャー対応, オン/オフ機能付))		
ワンタッチキー	電卓ボタン, HP Webブラウザボタン, 音量ミュートボタン, 無線オン/オフボタン		
拡張カードスロット ⁸⁾	Expressカード/54, SD カードスロット(SD/SDHC/SDXC/MMC+対応) ⁹⁾		
キーボード	日本語キーボード:19×19mm, キーストローク:2.2mm, JIS標準準拠:0ADG準拠配列[106キー], テンキー		
インターフェイス	外部ディスプレイポート(アナログRGB ミニD-sub15ピン×1), DisplayPort 1.1a×1, ステレオマイク入力×1, ステレオヘッドフォン出力×1, セカンダリバッテリーコネクタ, 拡張コネクタ, ネットワークポート(RJ45), IEEE 1394aポート(4ピン), USB3.0ポート×2, USB 2.0×2, eSATA/USB 2.0コンポート×1, シリアルポート(RS232C D-sub9ピン)		
オーディオ機能	SRS Premium Sound, High Definition Audio support, 内蔵ステレオスピーカー, 内蔵マイク		
マネジメント機能	パワーマネジメント機能(ACPI準拠), Wake-on-LAN等		
セキュリティ機能	HP ProtectToolsセキュリティマネージャー, クレデンシャルマネージャー, Device Access Manager, Drive Encryption, ファイルサニタイザー, Privacy Manager for HP Protect Tools, TPM1.2 Embeddedセキュリティチップ, Theft Recovery for HP ProtectTools, セキュリティロックケーブル用スロット, HPディスククリーナー ¹⁰⁾		
セキュリティチップ	TPM1.2準拠		
指紋認証センサー	パームレストに内蔵		
サイズ(W×D×H)	374×251×34(最薄部, 突起部含まず)-39(突起部含む最厚部)mm		
質量 ¹¹⁾	6セルバッテリー搭載時(オプティカルドライブなし):約2.6kg		
ACアダプター	HP 65WスマートACアダプター(動作電圧:100-240 VAC(電源コードは100VAC), 動作周波数:50-60 Hz, 約245g, 47×108×31mm(突起部・コード含まず))		
消費電力(通常時/最大時)	約12W/約65W		
省エネ法に基づくエネルギー消費効率	M区分 0.235(AAA)	M区分 0.160(AAA)	
環境関連法規対応	RoHS指令, グリーン購入法, 国際エネルギースタープログラム5.0, EPEAT Gold, VCCI, J-Moss(JIS C0950), PCグリーンラベル(★★★ Ver.12) 等		
標準バッテリー ¹²⁾	リチウムイオンバッテリー(6セル, 55Whr)約313g, 205×47×20mm		
セカンダリ拡張バッテリー	リチウムイオンバッテリー(9セル, 100Whr)約488g, 205×66×20mm リチウムイオン セカンダリ拡張バッテリー(9セル, 73Whr)約550g, 305×155×30mm リチウムイオン セカンダリ拡張バッテリー(9セル, 100Whr)約682g, 292×150×30mm		
バッテリー駆動時間 ¹³⁾	最大約6.3時間(6セルバッテリー)/ 最大約11.6時間(9セルバッテリー)		
バッテリー充電時間	HPファストチャージテクノロジー ¹⁴⁾ 対応, 6セルバッテリー:約2.5 / 3-5時間(電源オフ時 / オン時), 9セルバッテリー:約3.5-5 / 4-7時間(電源オフ時 / オン時)		
主なソフトウェア ¹⁵⁾	HP ProtectToolsセキュリティマネージャー, PDF Complete Corporate Edition, Microsoft Security Essentials, HP Power Assistant(ピークシフト対応), HP Connection Manager, Theft Recovery for HP ProtectTools, HP Support Assistant, HP Wallpaper, HP Software Setup, WinZip, Skype, HP Recovery Disc Creator等		
リカバリメディア ¹⁶⁾	Windows® 7 Professional(32bit):Windows® 7 Professional 32bit用リカバリメディア		
主な添付品 ¹⁷⁾	スマートACアダプター, 電源コード, 保証書等		
保証期間 ¹⁸⁾	標準保証:1年(1年間引き取り修理サービス ¹⁹⁾ , 1年間(パーツ保証/電話サポート) グローバルワランティ ²⁰⁾		

Windows® のサポートはマイクロソフト社指定のソリューションプロバイダにて有償で受けることが可能です。

※1 32ビットオペレーティングシステムでは利用可能な最大メモリが4GBに制限されます。また、4GBの中からPCIデバイス等のメモリ領域を確保するために、4GB全てを使用することはできません。なお、構成装置によってご利用可能なメモリ容量は異なります。これはHPが製造および販売するコンピュータに特有の制限ではありません。32ビットオペレーティングシステムおよびハードウェアの特性です。本製品はデュアルチャネルに対応しており、同一規格、同容量のメモリを2枚を搭載することで、データを分割して転送し高速に読み書きすることが可能です。※2 プライマリパーティション(ドライブ)は全領域がNTFSフォーマットとなります。起動時にバックアップイメージ保存用パーティションとして19GB前後割り当てられます。標準ツールでは、それ以外のパーティション構成を任意に変更することはできません。パーティション構成を変更するには、オペレーティングシステム(CDまたは市販の「パーティション管理」ソフトウェア)が必要です。パーティション構成が変更された環境での動作は保証されません。※3 内蔵HDDを超衝撃吸収素材で包み込んだうえ、さらに3Dモーションセンサーを搭載。ディスプレイが閉じている状態では、全方位への落下を検知し、瞬時的にHDDヘッドをセーフティゾーンに退避。ディスプレイを閉じたままの揺れでもヘッドを瞬時的に退避させるため、移動中の振動や衝撃から大切なデータを守ります。ディスク面が傷つきデータを損失することを防ぎます。※4 DVD-ROMドライブ(固定式)【読み込み速度】DVD-ROM 最大8倍速、CD-ROM 最大24倍速【書き込み速度】DVD-RAM 最大5倍速、DVD-RW/DVD+R(2層式)最大6倍速、DVD+RW/DVD+R-DVD-R 最大8倍速、CD-R/CD-RW 最大24倍速 ※5 対応プロファイル:Serial Port Profile(SPP), Service Discovery Application Profile(SDAP), Dial-Up Networking(DUN), Generic Object Exchange Profile(GOEP), Object Push Profile(OPP), File Transfer Profile(FTP), Synchronization Profile(SYNC), Hard Copy Cable Replacement(HCRP), Personal Area Networking Profile(PAN), Human Interface Device Profile(HID), FAX Profile(FAX), Basic Imaging Profile(BIP), Headset Profile(HSP), Hands Free Profile(HFP), Advanced Audio Distribution Profile(A2DP) ※6 液晶ディスプレイは、液晶の特性上、画面の一部に点灯しない画素(ドット)や、常時点灯する画素、明るさのむらなどがあらわれる場合があります。これらは故障ではありませんので、予めご了承ください。※7 接続するディスプレイの解像度、リフレッシュレートに依存します。ディスプレイによっては表示できない解像度/リフレッシュレートがある場合があります。※8 他社製品のものでは保証されません。※9 SDメモリーカード、SDHC、SDXC、マルチメディアカードをつつのスロットで利用可能。それぞれのメモリーカードは、同時に使用することはできません。【SDメモリーカード】、【マルチメディアカード】の著作権保護機能には対応していません。SDメモリーカードのセキュリティ機能は利用できません。SDメモリーカードのセキュリティ機能に対応した機器で暗号化されたデータは使用できません。SD I/Oカードは、同時に使用できません。【SDメモリーカード】の詳細につきましてはこちらのサイトをご覧ください。(http://panasonic.jp/sd/) ※10 ストレージのフォーマットやファイルの削除は特定のソフトウェアなどでデータを読み取られる危険性があります。HPディスククリーナーにより、ストレージ内のすべてのデータを消去可能です。リサイクル/廃棄時にはHPディスククリーナーでのデータ消去を推奨します。※11 構成により異なります。※12 バッテリーパックは指圧の方法以外で充電していただく必要はありません。バッテリーパックは火の中に入れてください。バッテリーパックに衝撃を与えないでください。バッテリーパックを分解、改造しないでください。電子シールド、水濡れ、高温環境での放置等は故障の原因となりますので避けてください。バッテリーパックは消耗品です。※13 バッテリー駆動時間は動作環境システム設定により変動します。上記駆動時間は、JEITAバッテリー動作時間測定法(Ver.1.0)に準拠して測定しております。実際の駆動時間はこの数値より短くなる場合があります。※14 90%充電まで約90分可能(電源OFF時)。9セルバッテリーは非適用。※15 保証およびサポートはそれぞれ別のウェブページで提供となります。16 16インチリカバリメディアにはOSとドライバ(DVD)がセットで付属します。本製品のリカバリメディアには製品出荷時にインストールされている一部のアプリケーションは付属していません。リカバリメディアでのリカバリ後、必要に応じてサポートデスクドライバーページのソフトウェアダウンロードし、インストールして利用することが可能です。http://www.hp.com/ja/support-drivers.html HDD搭載時はフォーマット時にリカバリメディアが必要となります。リカバリメディアはリカバリメディアキット販売店から取り扱っています。詳しくはこちらをご覧ください。http://www.hp.com/ja/recovery/kit ※17 添付品は予告なく変更になる場合があります。※18 標準保証期間終了後は有償のサービス提供となります。※19 お客様のご希望の場所へ引取り、修理後返送するサービスです。保証内容は製品に付属する保証規定に準じます。※20 地域により提供されるサービスおよびサポートの内容が異なります。※ 環境条件(動作時)温度0~35℃(光ドライブ非書き込み時), 湿度5~95%(相対湿度10~90%(但し、結露しないこと)、(非動作時)温度-20~60℃, 湿度5~95%(但し、結露しないこと)、※ 使用状況により本体表面、パームレスト部、各種コネクタインターフェイス、液晶ディスプレイ周辺、キーボード、ファンの吹き出し口、ACアダプターの表面、バッテリーパックなどが高温になる場合があります。長時間の連続使用で、高温部に触れていると、通風孔からの風が当たることにより、低温やけどの恐れがあります。

安全に関するご注意

ご使用の際は、商品に添付の取扱説明書をよくお読みの上、正しくお使いください。水、湿気、油煙等の多い場所に設置しないでください。火災、故障、感電などの原因となることがあります。

Intel, インテル, Intel ロゴ, Centrino, Intel Core, Intel vPro, Celeron, Pentium, は、アメリカ合衆国およびその他の国における Intel Corporation の商標です。

Microsoft®, Windows® は米国 Microsoft Corporation の米国およびその他の国における登録商標です。

引用された製品は、それぞれの会社の商標もしくは登録商標です。記載されている会社名および商品名は、各社の商標または登録商標です。

記載事項は2012年8月現在のもので、本カタログに記載された内容は、予告なく変更されることがあります。

© Copyright 2012 Hewlett-Packard Development Company, L.P.

お問い合わせはカスタマーインフォメーションセンターへ

03-5749-8343 月~金 9:00~19:00
土 10:00~17:00(日、祝祭日、年末年始および5/1を除く)

HPのノートブックPC製品に関する情報は <http://www.hp.com/jp/notebooks>

日本ヒューレット・パッカード株式会社
〒136-8711 東京都江東区大島二丁目2番1号