

HP Slate 2 Tablet PC



Windows® を搭載するスレートPCが既存のIT資産を活かした新しい業務スタイルによる生産性の向上をもたらします。

- スレートPC最軽量※、わずか690gの薄型・軽量のスタイリッシュな筐体 ※自社調べ11月現在
- Windows® 7 Professionalまたは、組み込み用途に最適な Windows® Embedded Standard 7を搭載
- マルチタッチ&ペン入力によりスムーズで確実な業務をサポート



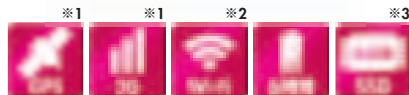
高性能なWindows PCを手のひらで

わずか690gのスタイリッシュな筐体はどんな利用シーンでも邪魔をしないモダンで高級感のあるデザインと、8.9インチLEDバックライトによる視認性の高いディスプレイを採用しました。プロセッサには消費電力の削減とパフォーマンスを両立する最新のインテル® Atom™ プロセッサ Z670を搭載。高速なメモリと大容量64GB SSD(※)により、驚くほど快適な動作と最大約6時間の長時間バッテリー駆動を実現しました。ラインアップはWi-Fiモデルに加えてGPSを搭載したWi-Fi+3Gモデルをご用意しました。

※ Windows® 7 Professional 搭載のWi-Fiモデル、Wi-Fi + 3Gモデルに搭載



▲HP Slate Dock (オプション) 接続時には、HDMIポートに外部ディスプレイを接続することも可能です。



※1 3GモデルにGPSと3Gモジュールがセットで搭載されます ※2 IEEE802.11 a/b/g/nに対応
※3 Windows® 7 Professional 搭載のWi-Fiモデル、Wi-Fi + 3Gモデルに搭載

マルチタッチ&ペンによる スムーズな操作&入力

一般的なスレート製品の指によるマルチタッチ操作だけでなくペンによる操作も可能です。タブレット型ノートパソコン(HP EliteBook Tablet PCシリーズ)ですでに実績のあるこの組み合わせにより高い生産性を実現します。例えば、お客様にサインを頂く、手書き認識でスムーズに情報を入力するといったことを可能とします。

業務利用に安心のセキュリティ

Windows® 7 Professional または、Windows® Embedded Standard 7 搭載によりWindows® PCと同等のセキュリティを確保できます。さらに、BIOSパスワード、TPMチップとの連携でファイルやフォルダ単位での暗号化をサポートするHP独自のセキュリティを搭載。万が一の盗難対策として Computrace for HP ProtectToolsによる所在地の追跡や、遠隔からのデータ



消去にも対応します※。スレート上にファイルを保存するアプリケーションでも、セキュリティの維持が可能です。
※申し込みが必要な有償サービス

◀BIOSパスワードの入力画面。オンスクリーンキーボードをタッチで入力することが可能です。



HP Slate 2 Tablet PC

製品仕様			
モデル	z670/8.9WT/2/64S/N/n/7PR/M/S Wi-Fiモデル	z670/8.9WT/2/64S/N/n/7PR/M/S Wi-Fi+3Gモデル	z670/8.9WT/2/32S/N/n/WEST/S WES7モデル
製品番号	A6B96PA#ABJ	A9D39PA#ABJ	A3N80PA#ABJ
OS	Windows®7 Professional 32bit 正規版 Service Pack 1 (SP1)適用済み		Windows® Embedded Standard 7 正規版 Service Pack 1 (SP1)適用済み
プロセッサ	インテル® Atom™ プロセッサ Z670(512KB L2キャッシュ, 1.5GHz)		
チップセット	インテル® System Controller Hub (SCH) SM35		
メモリ	2GB(2048MB×1)800MHz PC2-6400 DDR2-SDRAM		
メモリスロット(空)	なし		
ストレージ ¹⁾	64GB SSD		32GB SSD
オプティカルドライブ	オプション		
webカメラ	VGA WEBカメラ(内側)/3メガピクセル WEBカメラ(外側)		
ネットワークコントローラ	オプション		
3G通信機能	なし	HP un2430 EVDO/HSPA(GPS機能付き) ¹²⁾	なし
無線LAN ¹³⁾	IEEE 802.11a/b/g/n, Wi-Fi準拠		
無線LANセキュリティ	64/128-bit WEP, WPA, WPA2, AES-CCMP 128-bit, 802.1x authentication, EAP-TLS, EAP-PEAPv0, EAP-PEAPv1, EAP-PEAPv2, EAP-FAST, EAP-SIM		
Bluetooth	Bluetooth 4.0+HS(内蔵)		
グラフィックスタブ	インテル® Graphics Media Accelerator 600		
ビデオメモリ	最大815MB(メインメモリと共有)		
ディスプレイタイプ	8.9インチワイドWSVGAディスプレイ(デジタルゼー内蔵&マルチタッチ, ワイドビュー, 液晶表示最大解像度/表示色) ¹⁴⁾		
外部ディスプレイ ¹⁵⁾	HDMI:最大1,600×1,200(オプションのドッキングステーション接続時に使用可能)		
タブレット機能	HP Slateデジタルペンおよびデジタルゼー内蔵ディスプレイ, マルチタッチ		
ワンタッチボタン	電源スイッチ, キーボードボタン, 音量大・小, CTRL+ALT+DELETEボタン, ホームボタン		
拡張カードスロット ¹⁶⁾	SD カードスロット(SD/SDHC/SDXC対応)		
キーボード	オンスクリーンキーボード		
インターフェイス	マイク入力/ヘッドフォン出力コンポポート×1, 内蔵マイク×1, 電源/拡張コネクタ ¹⁷⁾ , USB2.0ポート×1		
オーディオ機能	SRS Premium Sound™, 内蔵ステレオスピーカー, 内蔵マイク		
マネジメント機能	パワーマネジメント機能(ACPI準拠)等		
セキュリティ機能	HP ProtectToolsセキュリティマネージャー, Computrace for HP ProtectTools, Embedded Security for HP ProtectTools	なし	
セキュリティチップ	TPM1.2準拠		
サイズ(幅×奥行×高さ)	234×150×15(最薄部, 突起部含まず)mm		
質量 ¹⁸⁾	0.69kg		
ACアダプター	HP Slate 30W ACアダプター(動作電圧:100-240 VAC, 動作周波数:47-63Hz, 約370g, 40×93×28mm(突起部・コード含まず))		
消費電力(通常時 ¹⁹⁾ /最大時)	約10W/約30W		
省エネに基づくエネルギー消費効率 ²¹⁾	Y区分 0.495(A)		
環境関連法規対応	RoHS指令/グリーン購入法/VCCI/J-Moss(JIS C0950) ²²⁾ /PCグリーンラベル(★☆☆ 2011) ²³⁾ 等		
標準バッテリー ¹⁰⁾	リチウムポリマーバッテリー(2セル, 30Whr), 83×225×7mm		
バッテリー駆動時間 ¹¹⁾	標準バッテリー:最大 約6.7時間		
バッテリー充電時間	電源オフ時 約2.5時間, 電源オン時 約3.5時間		
主なソフトウェア ¹²⁾	HP Slate Camera, EVERNOTE, HP Support Assistant, Svyse virtual keyboard	HP Slate Camera	
リカバリメディア ¹³⁾	Windows® 7 Professional 32bit用リカバリメディア		
主な添付品 ¹⁴⁾	HP Slateデジタルペン ¹⁵⁾ , HP Slate専用ケース, ACアダプター, 電源コード, 保証書等		
保証期間 ¹⁶⁾	保証期間1年(1年間引き取り修理サービス ¹⁷⁾ , 1年間パーツ保証)グローバルワランティ ¹⁸⁾		

Windows のサポートはマイクロソフト社指定のソリューションプロバイダーにて有償で受けることが可能です。

※1 フライマリアーティション(CDドライブ)は全領域でNTFSフォーマットとなります。標準ツールでは、パーティション構成を任意に変更することはできません。パーティション構成を変更するには、オペレーティングシステムCDまたは市販のパーティション管理ソフトウェアが必要です。パーティション構成が変更された環境での動作は保証されません。※2 対応通信方式 GSM/GPRS/EDGE:850MHz(Cell), 900MHz(EGSM), 1800MHz(DCS), 1900MHz(PCS) UMTS/WCDMA with receive diversity/2100MHz(UTRA FDD Band I), 1900MHz(UTRA FDD Band II), AWS(UTRA FDD Band IV), 900MHz(UTRA FDD Band VIII)/900MHz(UTRA FDD Band V) 1xEVDO/1xRTT with receive diversity/850MHz(Band Class0-Cell), 1900MHz(Band Class1-PCS) ※国内におけるEVDOのネットワークへの接続はできません。 ※搭載されるスタンドアロン型GPSはSIMカードを挿入しない状態で利用可能です。最初の位置特定にはしばらく時間がかかる場合があります。 ※対応プロトコル GSM/GPRS/EDGE:Class A, Multi-slot class 10 operation, coding schemes CS1 - CS4 and MSC1 - MSC9 UMTS/WCDMA:Release 99 and Release 6 CDMA:1xEVDO Release 0 and Release A/IS-95A/IS-95B/ IS-856/IS-2000 ※国内におけるCDMA(1xEVDO)のネットワークへの接続はできません。 ※3G通信モジュール搭載機種におけるご注意事項 SIMカードは本製品には含まれません。別途モバイル通信業者との通信契約を行い、お客様において入手して頂く必要があります。モバイル通信の契約や、通信にかかる費用についてはモバイル通信業者の公開する情報を参照ください。NTT docomo > SIMロック解除ならびに他社製品の携帯電話などのご利用http://www.nttdocomo.co.jp/support/procedure/simcard/other/index.html#p05 SoftBank Mobile > SIMロック解除ならびに他社製品でのご利用http://mb.softbank.jp/mb/support/usim/portout_procedure/ ※本製品は、SIMロックフリーの端末としての扱いとなります。3Gの受信可能なエリアや、電波の状況については、各モバイル通信業者の公開する情報を参照ください。なお、電波の状況に関しては、HPでは保障いたしません。接続上の問題に関する技術支援については、弊社では行っておりません。 ※3 802.11nの場合2.4GHz帯で20MHz, 5GHz帯で20MHz, 40MHzをサポートします。無線LANは、IEEE802.11a(W52/W53/W56)に準拠します。J52には非準拠。J52/W52/W53/W56は社団法人電子情報技術産業協会による表記です。 ※4 液晶ディスプレイは、液晶の特性上、画面の一部に点灯しない画素(ドット)や、常時点灯する画素、明るさのむらなどがあらわれる場合があります。これは故障ではありませんので、予めご了承ください。また、見る角度や温度変化によって、色むらや明るさのむらが見える場合があります。これは、液晶ディスプレイの構造によるもので、故障ではありませんので、予めご了承ください。 ※5 接続するディスプレイの解像度、リフレッシュレートに依存します。ディスプレイによっては表示できない解像度、リフレッシュレートがある場合があります。 ※6 他社製品のすべての動作を保証するものではありません。 ※7 電源/拡張コネクタは電源コード接続時、または別売りのドッキングステーション接続時に使用します。 ※8 構成により異なります。 ※9 ACアダプター運用時。周辺機器の接続なしで、OSを起動させた状態での測定値。 ※10 バッテリーバックは指定の方法以外で充電しないでください。バッテリーバックは火の中に入れてください。バッテリーバックに衝撃を与えないでください。バッテリーバックを分解、改造しないでください。端子ショート、水漏れ、高温環境での放置等は故障の原因となりますので避けてください。バッテリーバックは消耗品です。 ※11 バッテリー駆動時間は動作環境・システム設定により変動します。 ※12 保証およびサポートはそれぞれソフトウェアベンダーからの提供となります。 ※13 付属メディアを利用した再セットアップを行う場合、USBスーパーマルチドライブ、キーボード、マウスが必要となります。また、これを接続する他のUSBハブまたはドッキングステーションが必要となります。HDD換装時またはフォーマット時にはリカバリメディアが必要となります。リカバリメディアはリカバリメディアキット販売窓口でも取り扱っています。詳しくはこちらをご覧ください。www.hp.com/jp/recoverykit ※14 添付品は予告なく変更になる場合があります。 ※15 HP Slateデジタルペンに使用される電池は単6電池となります。 ※16 標準保証期間終了後は有償のサービス提供となります。 ※17 お客様ご希望の場所にご引取りに伺い、修理後返送するサービスです。保証内容は製品に付属する保証規定に準じます。 ※18 国、地域により提供されるサービスおよびサポートの内容が異なります。 ※1 エネルギー消費効率とは、省エネ法で定める測定方法により測定された消費電力を省エネ法で定める複合理論性能で除したものです。 ※環境条件(動作時)温度0 ~ 35°C(オプションのオプティカルドライブ非書き込み時)、湿度5 ~ 35°C(オプションのオプティカルドライブ書き込み時)、相対湿度10 ~ 90%(但し、結露しないこと)。(非動作時)温度-20 ~ 60°C、湿度5 ~ 95%(但し、結露しないこと)。 ※使用状況により本体底面、キーボード部、各種コネクタ・インターフェイス、液晶ディスプレイ周辺、キーボード、ファン、吹き出し口、ACアダプターの表面、バッテリーバックなどが高温になる場合があります。長時間にわたって使用したり、高温部に触れていたり、通風孔からの風が当たることにより、低温やけどの恐れがあります。 ※1 Mossグリーンマークに対応しています。 ※1 Mossグリーンマーク製品の詳細情報は、http://www.hp.com/jp/bnb_ecoをご覧ください。 ※3 PC3R[PCグリーンラベル制度]の審査基準(2011年度版)を満たしています。 ※詳細は、Webサイトhttp://www.pc3r.jpをご覧ください。環境性能レーティング(星マーク)とは、加点項目の達成状況に応じて格付けしたものです。★は達成率35%未満、★★は35%以上70%未満、★★★は70%以上を示します。

オプション製品

カテゴリ	型番	名称
電源	QC252AA#ABJ	HP Slate 30W AC アダプター
外付けデバイス	A2U57AA#UUF	HP USB スーパーマルチドライブ
キーボードマウス	RH304AA	USB光学式小型マウス
	BZ023AA#ABJ	レーザーマウス(USB)
アクセサリ	QQ677AA	HP Slate デジタルペン
	XZ613AA#UUF	HP USB Ethernet アダプター
その他	QQ676AA#ABJ	HP Slate ドッキングステーション

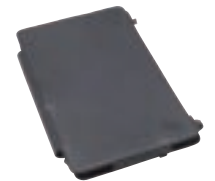


▲HP Slate 30W AC アダプター
※写真はUS仕様のコネクタ形状ですが、実際は日本仕様のコネクタとなります。

▲HP Slate デジタルペン



▲HP USB Ethernetアダプター



▲HP Slate 専用ケース(標準で同梱)

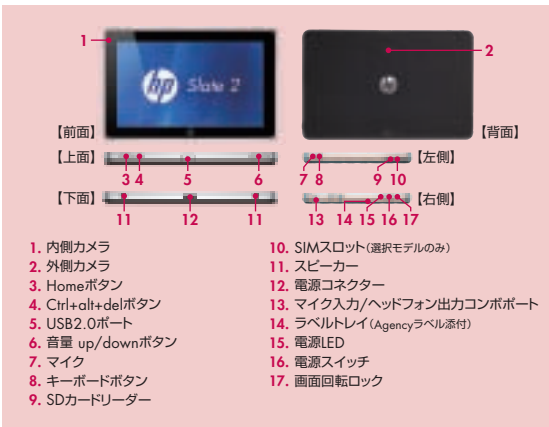


▲HP Slate ドッキングステーション

安全に関するご注意 ご使用の際は、商品に添付の取扱説明書をよくお読みの上、正しくお使いください。水、湿気、油煙等の多い場所に設置しないでください。火災、故障、感電などの原因となる場合があります。

お問い合わせはカスタマー・インフォメーションセンターへ
03-5749-8343 月～金 9:00～19:00 土 10:00～17:00(日、祝祭日、年末年始および5/1を除く)
HPのノートブックPC製品に関する情報は <http://www.hp.com/jp/notebooks>

インテル® ターボ・ブースト・テクノロジーに対応したシステムが必要です。インテル® ターボ・ブースト・テクノロジー 2.0は最新世代のインテル® ターボ・ブースト・テクノロジーであり、第2世代インテル® Core™ プロセッサでのみ利用可能です。各PCメーカーにお問い合わせください。実際の性能はハードウェア、ソフトウェア、システム構成によって異なります。詳細については、<http://www.intel.com/jp/technology/turboboost/>を参照してください。インテル® ハイパースレッディング・テクノロジーに対応したシステムが必要です。詳細については、各PCメーカーにお問い合わせください。性能は、使用するハードウェアやソフトウェアによって異なります。インテル® HiTECテクノロジーは、一部のインテル® Core™ プロセッサでは利用できません。詳細については、http://www.intel.com/jp/products/hit/hyperthreading_more.htmを参照してください。Intel, Intel Inside, Intel Inside ロゴ, Intel Atom, Intel Atom Inside, Centino, Centrino Inside, Centrino ロゴ, Intel Core, Core Inside, Intel ViiV, ViiV Inside, Intel vPro, vPro Inside, Celeron, Celeron Inside, Itanium, Itanium Inside, Pentium, Pentium Inside, Xeon, Xeon Inside は、アメリカ合衆国およびその他の国における Intel Corporation の商標です。Microsoft®, Windows®は米国Microsoft Corporationの米国およびその他の国における登録商標です。引用された製品は、それぞれの会社の商標もしくは登録商標です。記載されている会社名および商品名は、各社の商標または登録商標です。記載事項は2012年8月現在のものです。本カタログに記載された内容は、予告なく変更されることがあります。© Copyright 2012 Hewlett-Packard Development Company, L.P.



1. 内側カメラ
2. 外側カメラ
3. Homeボタン
4. Ctrl+alt+delボタン
5. USB2.0ポート
6. 音量 up/downボタン
7. マイク
8. キーボードボタン
9. SDカードリーダー
10. SIMスロット(選択モデルのみ)
11. スピーカー
12. 電源コネクタ
13. マイク入力/ヘッドフォン出力コンポポート
14. ラベトレイ(Agencyラベル添付)
15. 電源LED
16. 電源スイッチ
17. 画面回転ロック



日本ヒューレット・パカード株式会社
〒136-8711 東京都東区大島2-2-1

