

プロフェッショナル向けハイエンドグラフィックスを搭載した17.3インチモバイルワークステーション

# HP EliteBook 8760w Mobile Workstation



第2世代インテル® Core™ プロセッサと最新のグラフィックスにより極めて高いレベルのグラフィックス性能を実現。クリエイティブワークを強力にサポートします。

※製品画像は米国仕様です。

HP がお勧めする Windows® 7.

- 第2世代インテル® Core™ プロセッサ・ファミリーと高性能グラフィックスを装備
- 優れた操作性と色の再現性により、プロのクリエイティブを強力にサポート
- 頑強なボディと強固なセキュリティで機密情報を確実に保護



## 最新テクノロジーを幅広く選択可能

インテル® ターボ・ブースト・テクノロジー 2.0やインテル® ハイパースレディング・テクノロジーをサポートし、処理性能が飛躍的に向上した最新の第2世代インテル® Core™ プロセッサ・ファミリーを搭載。集中管理が可能なインテル® vPro™ テクノロジーに対応\*し、システム管理者の負担を軽減します。また、2GBの専用メモリを搭載した高性能グラフィックスカードを装備。CG/ビデオ編集やCADなどパワーユーザーに必要な、極めて高度な描画性能を実現します。

※ インテル® vPro™ テクノロジーを利用した集中管理を行うために資産管理ソフトウェアが別途必要となります。

### ■ インテル® ターボ・ブースト・テクノロジー

<p>インテル® ターボ・ブースト・テクノロジー OFF</p> <p>すべてのコアが定格のクロックで動作</p>	<p>インテル® ターボ・ブースト・テクノロジー (前世代のインテル® Core™ プロセッサ・ファミリーに対応)</p> <p>使わないコアはOFFにして電力を節約。CPUの発熱や電源容量に余裕がある時、一時的に負荷の高い作業を定格より高い周波数で処理。</p>	<p>インテル® ターボ・ブースト・テクノロジー 2.0 (第2世代インテル® Core™ プロセッサ・ファミリーに対応)</p> <p>TDPを超えて電力ブーストが可能</p>
---	--	---

### ■ インテル® ハイパースレディング・テクノロジー

<p>インテル® HT テクノロジー非対応CPU</p> <p>各コアが1つのスレッドを処理</p>	<p>インテル® HT テクノロジー対応CPU</p> <p>各コアが2つのスレッドを同時処理</p>
--	---

各コアが、同時に2つのスレッド(命令)を処理することでパフォーマンスが大幅に向上します。

## 頑強なボディと強固なセキュリティ

高性能を予感させる「ガンメタリック」カラーの筐体は、米軍調達企画「MILSTD-810G」をパスした高い耐久性を実現。「HP ProtectTools」、「指紋認証センサー」、「TPMセキュリティチップ」を標準搭載。カメラの持ち込みができないセキュリティーラームへの設置を配慮し、Webカメラを搭載していません。\*写真はMIL-STD-810Gの一部のテスト項目の例となります。



▲ 粉塵耐久テスト



▲ 落下耐久テスト



▲ 振動耐久テスト

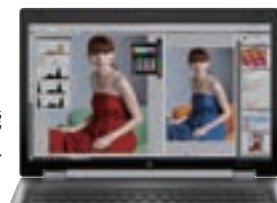


指紋認証センサー標準搭載!

## 優れたグラフィックス性能と色の再現性



ディスプレイは、フルHD液晶に加えて、10億色以上の色の表示を実現し、忠実な色再現を可能にするHP Dream Color液晶を用意。HP Dream Colorの正確な色の再現性と、17.3インチの広いディスプレイ領域が可能にする優れた操作性により、業務生産性が大幅に向上します。



進化した管理機能

第2世代インテル® Core™ i7 vPro™ プロセッサ

