

HP Elite x3 デスクドック・ノートドック ファームウェアアップデート手順



Version: 201706-01

本書の取り扱いについて

本書は、株式会社日本 HP が販売する製品を検討されているお客様が実際のご利用方法に合わせた設定を行う際に役立つ手順の一例を示すものです。いかなる場合においても本書の通りになる事を保証するものではありません。

本書の内容は、将来予告なしに変更されることがあります。HP 製品およびサービスに対する保証については、該当製品およびサービス保証規定書に記載されています。本書のいかなる内容も、新たな保証を追加するものではありません。本書の内容につきましては万全を期しておりますが、本書中の技術的あるいは校正上の誤り、省略に対して責任を負いかねますのでご了承ください。

この文書の著作権は株式会社日本 HP に帰属します。日本 HP の許可なく一部または全体の複製・転載・編集等を行うことや、許可されていない第三者への開示等の行為全てを禁止します。

本文中使用される企業名、製品名、商標などはそれを保持する企業・団体に帰属します。

© Copyright 2017 HP Development Company, L.P.

Contents

1. はじめに.....	3
2. 構成について.....	3
3. Elite x3 のファームウェアバージョンを確認する.....	4
4. HP Device Hub からオプション製品のファームウェアをアップデートする.....	6
5. ノートドックの無線ファームウェアをアップデートする.....	9
6. 参考情報.....	14

1. はじめに

本書では、デスクドックおよびノートドックのファームウェアをアップデートする手順を説明します。

2. 構成について

本資料で扱う機器は、以下となります。

名称	バージョン/型番
HP Elite x3	X5V48AA#ABJ
HP Elite x3 デスクドック	V5H01AA#ABJ
HP Elite x3 ノートドック	Y4T08AA#ABJ

HP Elite x3 デスクドック

USB ポートや有線 LAN ポートを備え、HP Elite x3 の急速充電にも対応し、ディスプレイおよびキーボード・マウスを接続することでデスクトップ PC のように使えるドックです。



HP Elite x3 ノートドック

狭額縁の 12.5 インチ FHD ディスプレイを搭載し、ノート PC と同等の使い勝手を実現するドック。大容量のバッテリーも備え、HP Elite x3 本体への充電も可能です。



3. Elite x3 のファームウェアバージョンを確認する

本手順は 2016 年 11 月にリリースされたファームウェア 0002.0000.0018.0105 以上が適用された HP Elite x3 が 必要です。はじめに HP Elite x3 本体のファームウェアバージョンを確認します。

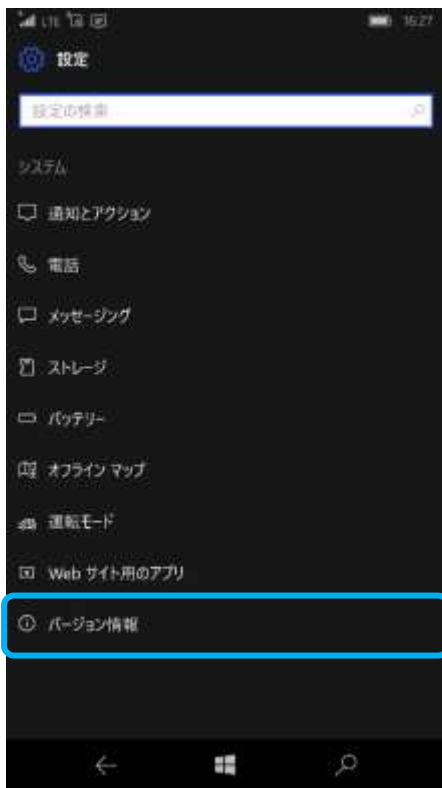
1. [すべてのアプリ] の一覧から [設定] をタップします。



2. [設定] 画面で、[システム] をタップします。



3. [システム] 画面から [バージョン情報] をタップします。



4. ファームウェアリビジョン番号が 0002.0000.0018.0105 以上であることを確認してください。



ファームウェアリビジョン番号が 0002.0000.0018.0105 以下の場合、最新のファームウェアを適用してください。

4. HP Device Hub からオプション製品のファームウェアをアップデートする

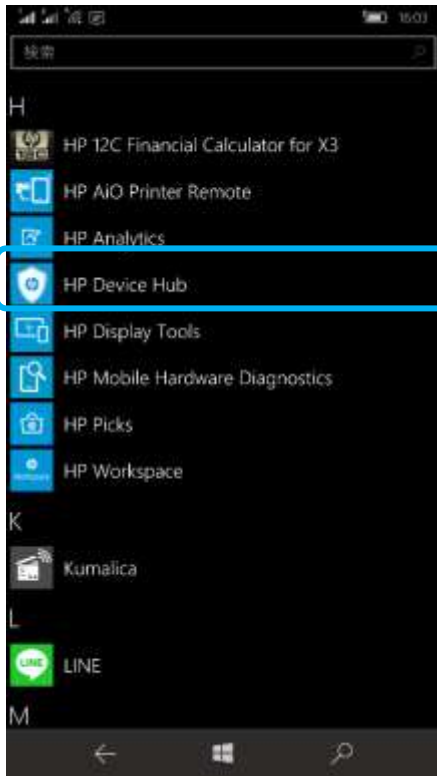
本手順の対象となるオプション製品は、デスクドックとノートドックです。手順はどちらも同じです。

ノートドックの無線接続用モジュールを更新するためには、HP Lap Dock Wireless Settings アプリを使って別途更新作業をおこなう必要があります。詳細は、次項に記載している手順を参照ください。

1. Elite x3 本体をデスクドックまたはノートドックの接続してください。デスクドックの場合、電源に接続されたデスクドックに Elite x3 本体をセットします。ノートドックの場合、無線接続ではなく USB ケーブルを使って有線接続します。ノートドック側のインターフェースは左側にある USB-C ポートにケーブルを接続してください。



2. スタート画面最下部にある“全てのアプリ”をタップしてください。次にアプリ一覧を表示して、“HP Device Hub”をタップします。



3. “HP Device Hub”のトップ画面を表示したまましばらくお待ちしてください。HP Desk Dock または HP Lap Dock のメニューが表示されます。現在のファームウェアバージョンが、入手可能な新しいファームウェアバージョンよりも古いことを確認してから本メニューをタップします。



4. “インストール”をタップします。



5. 確認のための警告画面が表示されます、“OK”をタップするとインストールが開始します。



6. 本画面が表示されたらインストールは完了です。

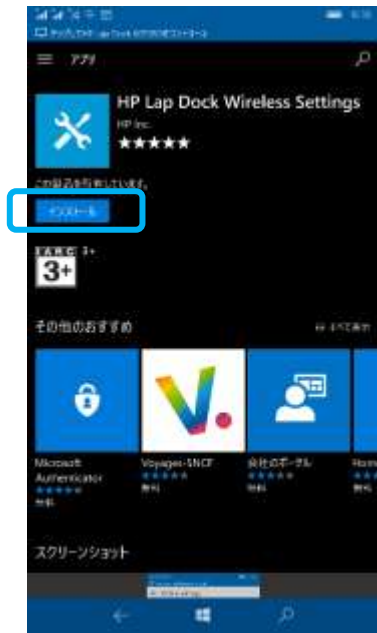


5. ノートドックの無線ファームウェアをアップデートする

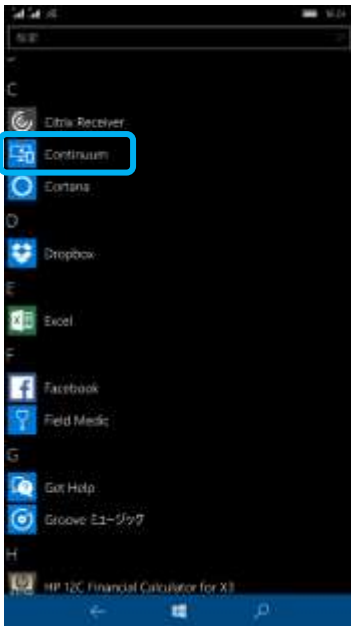
本手順の対象となるオプション製品は、ノートドックです。

ノートドックの有線接続用モジュールと本体のファームウェアアップデートには、HP Device Hub アプリを使って別手順が必要です。詳細は、前項に記載している手順を参照ください。

1. はじめに HP Lap Dock Wireless Settings アプリをストアから入手してください。ストアへアクセスし、“HP Lap Dock Wireless Settings”で検索して下記画面が表示します。その後、“インストール”をタップしてインストールします。



2. インストール完了後、“Continuum”アプリから HP Elite x3 とノートドックを無線で接続します。“Continuum”アプリを起動します。

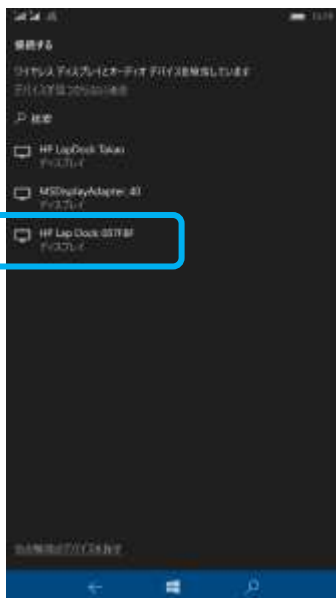


3. “ワイヤレスアダプター”を選択して無線で接続します。

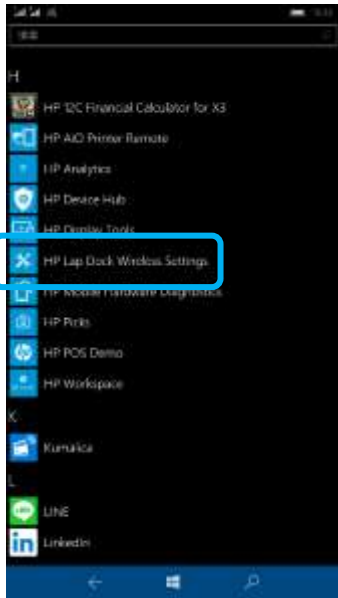


4. ノートドックの電源を投入し、ディスプレイに白い画面を表示します。HP Elite x3 本体で接続可能なデバイス

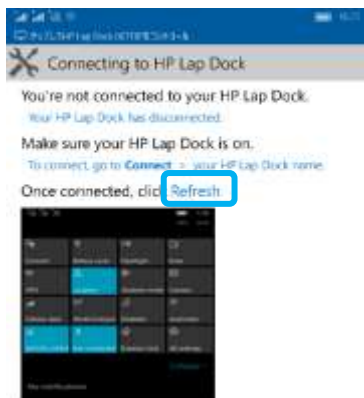
スを選択します。複数接続可能なデバイスが検出された場合には、本体に表示されているデバイス名（工場出荷状態では、HP Lap Dock～という名称。）を確認してデバイスを特定し、タップしてください。



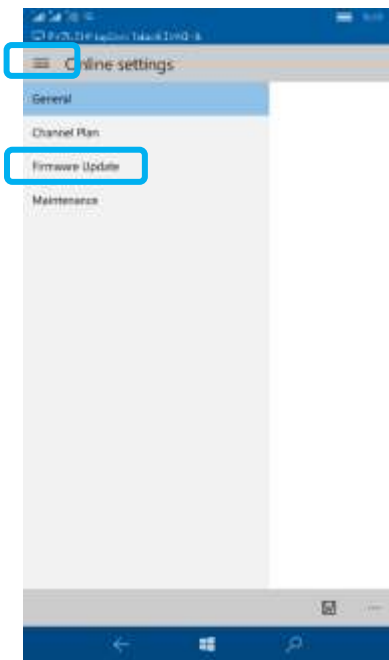
5. Continuum でノートブックとの接続が完了したら、“HP Lap Dock Wireless Settings”を起動します。



6. 下記画面が表示されます。“Refresh”をタップします。



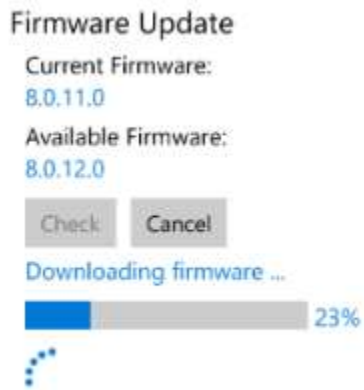
7. 次に左上のメニューをタップして、“Firmware Update”をタップします。



8. インターネット経由でアクセスが開始され、利用可能な最新アップデートがあるか確認します。利用可能なアップデートがある場合、“Check”をクリックします。



9. Firmware のダウンロードが開始され、ダウンロード完了後自動的にノートブックの更新が開始されます。



10. 更新完了後、ノートブック本体ディスプレイに表示されているバージョンが最新になっていることを確認します。ファームウェアバージョンが、適用したファームウェアと一致していれば完了です。

6. 参考情報

ドキュメント	URL
HP Elite x3 製品情報	http://h50146.www5.hp.com/3in1/elite_x3_merit/
HP Elite x3 - リセット (Windows 10 Mobile) を実行します	http://support.hp.com/jp-ja/product/hp-elite-x3/10722027/document/c05240038/
HP Elite x3 初めてガイド	http://h50146.www5.hp.com/3in1/elite_x3_merit/pdf/hp_elite_x3_guide_beginner.pdf
HP Elitex3 評価ガイド基本編	http://h50146.www5.hp.com/3in1/elite_x3_merit/pdf/hp_elite_x3_guide.pdf
HP Elite x3 評価ガイド VDI 編	http://h50146.www5.hp.com/3in1/elite_x3_merit/pdf/hp_elite_x3_guide_vdi.pdf

HP Elite x3 - よくある質問	http://support.hp.com/jp-ja/document/c05306369
HP Elite x3 - Windows 10 Mobile の機能とアプリ	http://support.hp.com/jp-ja/document/c05240036/
ユーザー ガイド - Windows 10 Mobile	http://h20566.www2.hp.com/hpsc/doc/public/display?sp4ts.oid=10722027&docLocale=ja_JP&docId=emr_na-c05211845
Maintenance and Service Guide	http://h20565.www2.hp.com/hpsc/doc/public/display?sp4ts.oid=10722027&docLocale=en_US&docId=emr_na-c05247481

