

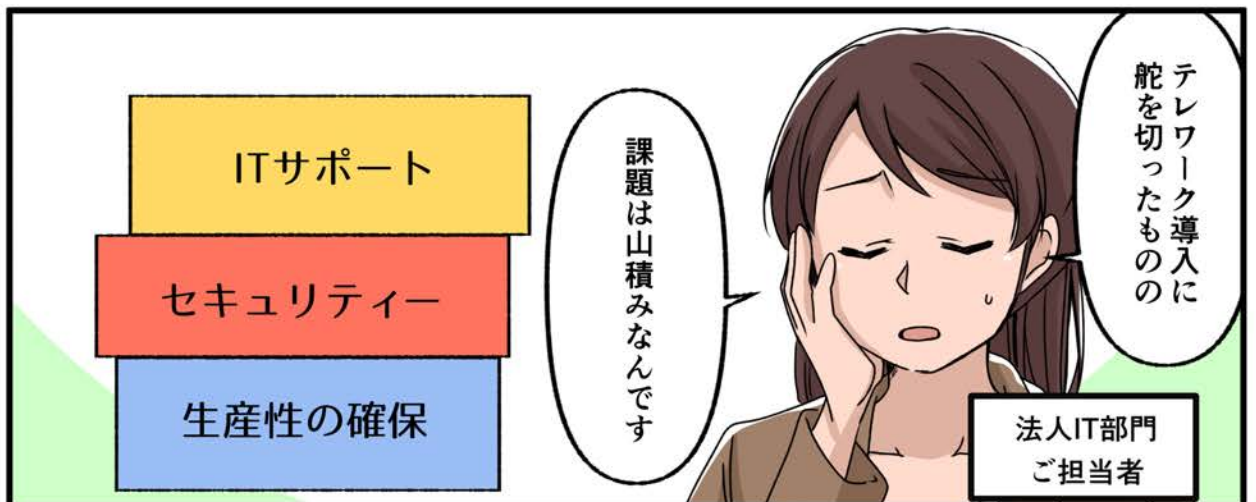
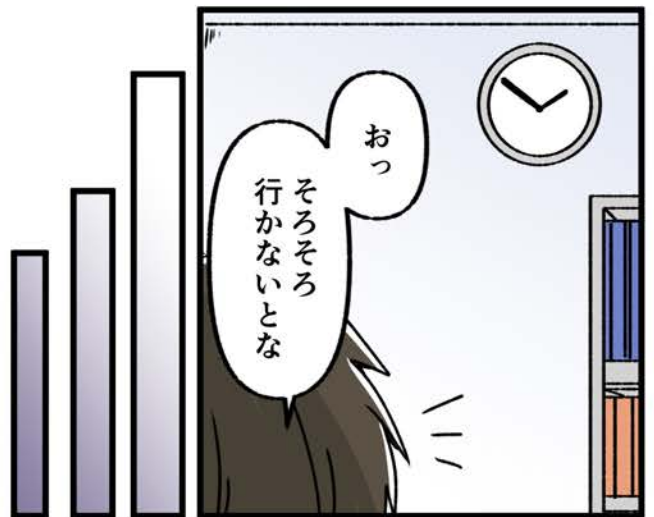
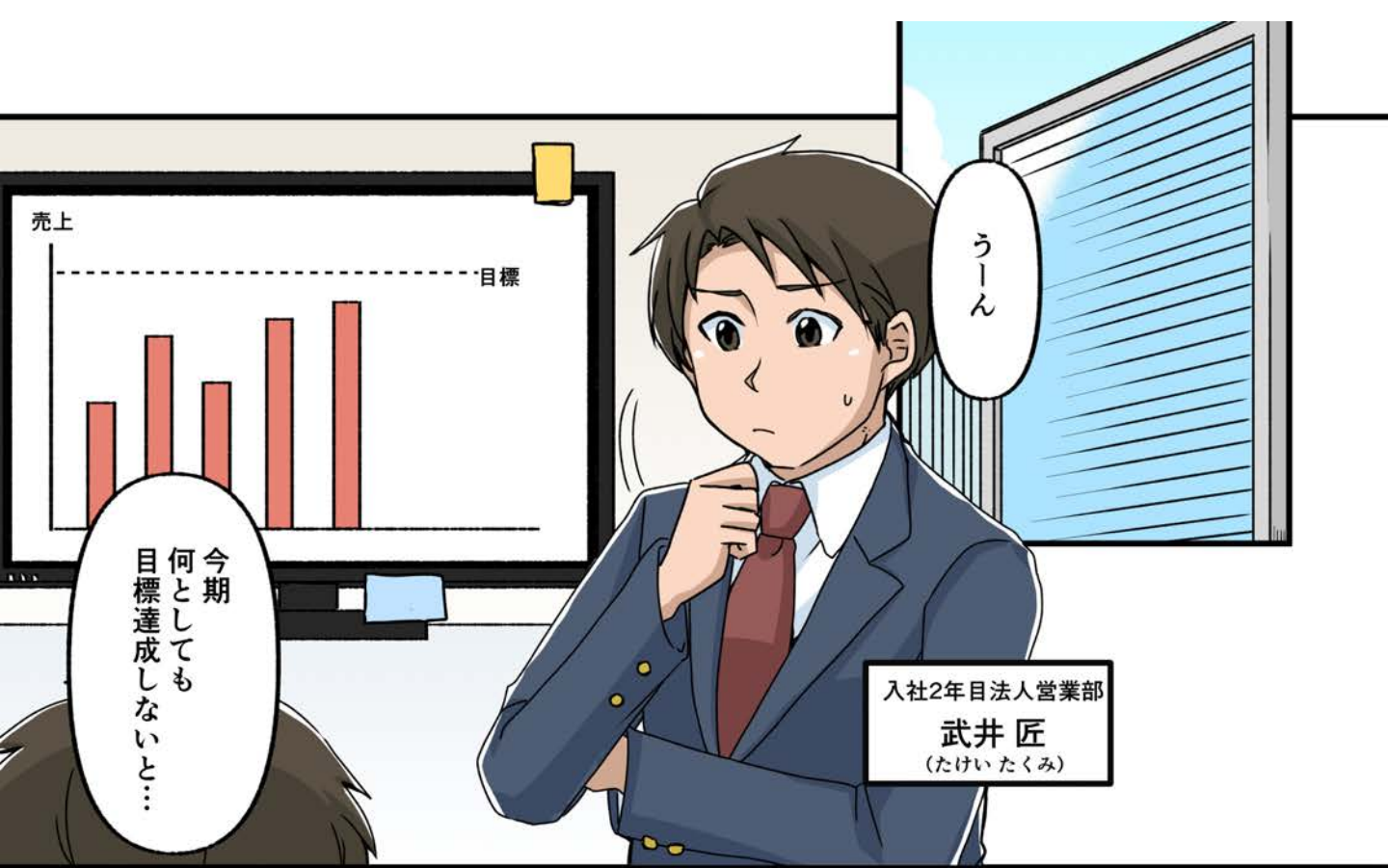
マンガでわかる

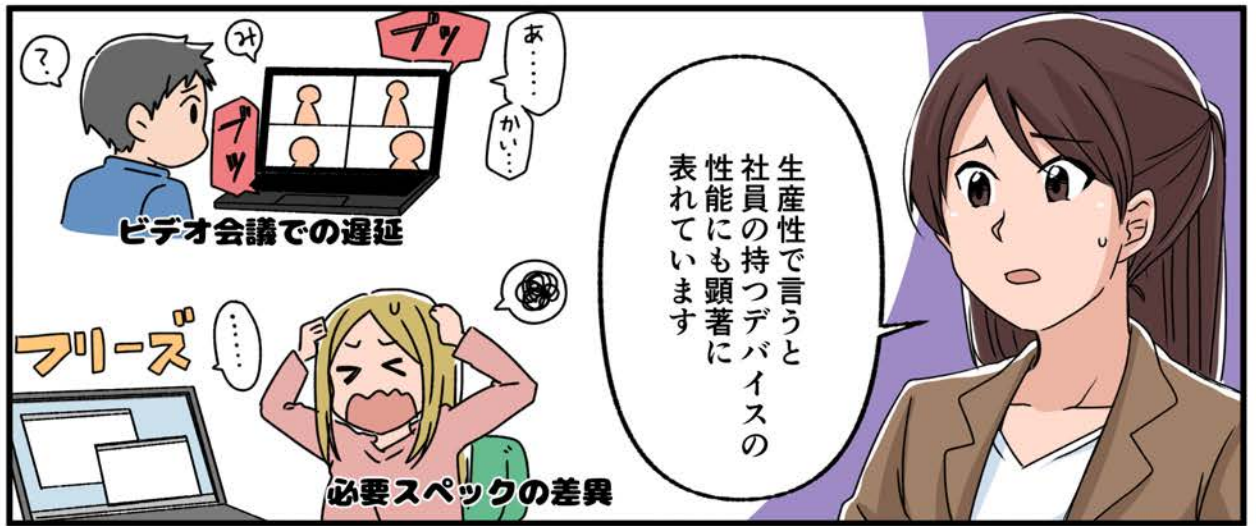
インテル® vPro® プラットフォーム

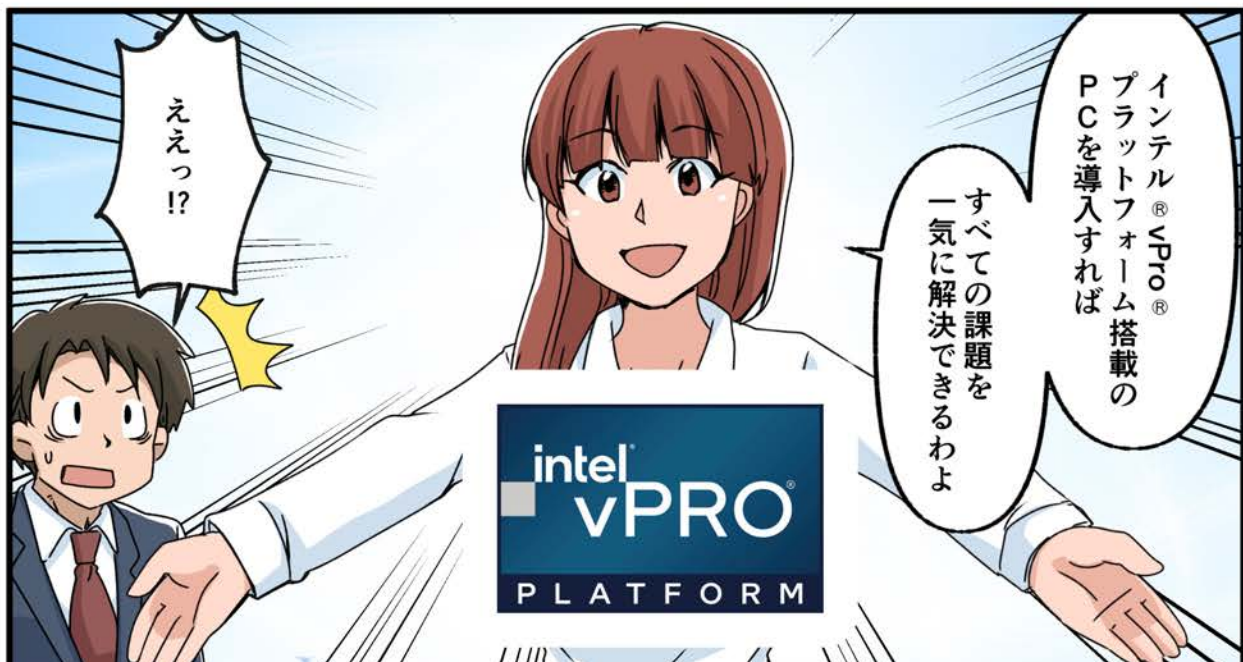
~vProプラットフォームが提供するさまざまなビジネスメリット~



intel.







1) 生産性の課題



インテル® vPro®
プラットフォームが
搭載されているPCでは
最新のMINI6も
入っているの
で

ビデオ会議中に途切れたり
遅延したりといったことが
回避しやすくなったんだね

あ...
か!

インテル® Core™
i5/i7 プロセッサは
ビジネス用途
としては最高クラスの
パフォーマンスを
発揮できるの

こんなに数値に
表れてるんですね!

実現：最大
23%
Office365*で速さと生産性向上

体験：最大
52%
ビデオ会議中のOffice生産性の向上

達成：最大
1.8倍
Adobe® Creative Cloud*で高速
ビデオ編集

※1 対比される第11世代インテル® Core™ vPro™ i7-1185G7
プロセッサとAMD® Ryzen™ 7 PRO 4750U プロセッサを比較

※2 Microsoft Office 365 ワークフローにより測定。

※3 生産性とコラボレーションワークフローにより測定。

※4 ビデオ編集のワークフローで測定。

<https://www.intel.co.jp/content/www/jp/ja/how/11thgenvpro.html>

ビデオ会議に
おけるAI主導の
画質は超解像度だし
雑音が入りそうな
環境下でもノイズを
除去して相手に
届けてくれるのよ

画質UP

ノイズ除去

最高じゃ
ないですか!

そして第11世代
インテル® Core™ vPro®
プロセッサは
AI機能を搭載しているの

AI...ですか?

場所や場面を選ばず
快適に働ける機能が
備わってるってことか?

カフェ

自宅

2) セキュリティーの課題

コンピュータ

ソフトウェア

応用ソフトウェア (アプリケーション)

ミドルウェア

基本ソフトウェア (OS)

ハードウェア (CPUなど)

こんな感じに分類されるんだけど

通常のアンチウイルスソフトではこの下層部分の検知・防御が難しいの

そうですねですか!?

コンピュータの基本構成は理解している?

うーん 何となくは…

- 1)生産性
- 2)セキュリティ
- 3)リモート管理

プロテクト

ハード

ソフト

でも! インテル® **Secure** Pro® プラットフォームにはハードウェア層もソフトウェア層も強固な防御機能が搭載されているの!

この「インテル® ハードウェア・シールド」ですね

これによってOSより下層部分であるハードウェアへの攻撃から防御可能でOSも安全に起動できるのよ

ソフトウェアのアンチウイルスソフトだけに頼らなくてもPCをより安全に守れる可能性が高まるということですね!

3) リモートPC管理の課題



ニヤリ
……まさか!

それはもちろん業務の邪魔にもならないし確実にセキュリティ対策ができますが



じゃあ従業員が作業しない深夜にリモートで従業員のPCを立ち上げてアップデートできるとしたらどう?



今回の懸念点はOSやアプリケーションのアップデートについてだったよね?

そうですね

セキュリティ対策としてもアップデートは重要ですから

またアップデート……

それだけじゃなくトラブル発生時は障害の特定や復旧サポートもできる!

エマ インテル® EMA

E エンドポイント・
M マネージメント・
A アシスタント

インテル® EMAがあれば一人情シスでも簡単にリモート管理できますね

インテル® EMA プラットフォーム搭載のPCなら、社内でも社外でもどこにPCが置かれていても

外勤担当 オフィス勤務

在宅勤務 デジタルサイネージ

電源オン/オフ OS / アプリ更新 リモコン操作 ファイル送受信

クラウド環境 インテル® EMA コンソール

インターネットに繋がってさえいればリモートから電源をオン/オフできるの

1)生産性

→ビジネス特化のCPUパフォーマンス

2)セキュリティー

→インテル® ハードウェア・シールド

3)リモートPC管理

→インテル® EMA

どう?
インテル® vPro® プラットフォーム
搭載のPCを導入するメリットは
理解できた?



はい!
これで顧客に最適な
提案ができそうです!

じゃあ先方にアポを取りつつ
提案書をまとめてらっしゃい!

御社に導入を
ご提案させて
いただくのが

こちらの
インテル® vPro®
プラットフォーム
搭載のPCです



その理由は
3つございます

1、生産性の確保

2、セキュリティー対策

3、リモートPC管理

- 1)生産性の確保
- 2)セキュリティー対策
- 3)リモートPC管理



ではまず
テレワーク環境における
生産性の確保について
お話しさせていただきます



性能リーダーシップ 競合他社との比較

1.38倍向上
アプリケーション処理性能

1.24倍高速
Webブラウジング

5倍向上
AI性能

1.52倍向上
ビデオ会議中の生産性

1.23倍向上
Office 365における生産性

1.8倍高速
ビデオ編集



第11世代インテル®Core™i7-1165G7とAMD Ryzen 7 Pro 4750Uを比較テスト。ワークロードと構成の詳細については、www.intel.com/jp/balmsproをご参照ください。実際のパフォーマンスはテスト結果と異なる場合があります。

© 2021 Intel Corporation. 無断での引用、転載を禁じます。

前世代製品、そして競合他社と比較してもその性能は大幅に向上しています

最高クラスのビジネス・プロセッサを搭載しており

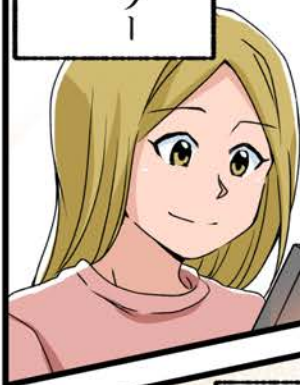
映像は超解像度
音声はノイズキャンセラーによりクリアな音声を相手に届けます



使用機会が増えた
ビデオ会議で最適な
パフォーマンスを
発揮します

さらに第11世代
インテル®Core™i7 Pro®
プロセッサはAI搭載で

スムーズなやりとり



インテル®ハードウェア・シールド

強固な防御機能
「インテル®ハードウェア・シールド」
が搭載されています

通常のアンチウイルス
ソフトでは検知・防御が難しい
ハードウェア層も含め

次に
セキュリティ対策に
ついてですが



IT部門

最後にIT部門の方々が
最も気になるリモート
管理についてですが

従業員のデバイスに
直接触れることなく
リモートで介入することが
できるようになります

リモートで対応

PCの立ち上げや
OSやアプリケーションの
アップデート

トラブルシューティングも
PCがインターネットに
繋がってさえいれば
リモートで対応することが
できます

セキュリティ面でも
運用面でも
管理がしやすく

従業員の方々の
生産性も確保できる！

intel
VPRO[®]
PLATFORM

御社に最適な
インテル[®] VPRO[®]
プラットフォーム搭載の
PCをぜひご導入ください！

これなら弊社の課題が
一気に解決できます！

上司

ぜひよろしく
お願いします！

1か月後……

先輩、この前は
ありがとうございました

おかげさまで
全社で導入して
いただけました！

それは
良かったわね！



はい

それにもう一つ
良かったことが……

何？



今回挙げた課題は
業種問わずこの企業にも
共通することだった
ことに気づきました



その通り

元から課題だったものが
コロナによって顕在化し
優先度も高くなった

働き方は
リモート・ファーストが
前提になってきてますしね



よーし

この調子でどんどん
インテル® <Pro>
プラットフォーム
を広めるぞー！



パフォーマンス

リモートワーク下で個々のデバイス性能により生産性にバラつきが出る



インテル® Core™ i5/i7 プロセッサが
ビジネス用途最高クラスのパフォーマンスを提供

競合製品※と比べ…

- Office365 の速さと生産性が 25%向上※1
- ビデオ会議中の Office 生産性は 52%向上※2
- ビデオ編集は 1.8 倍の高速化※3

ビデオ会議時に威力を発揮！

- 最新 Wi-Fi6 により途切れや遅延を回避
- AI 機能と最新の AV コーデック技術により
超解像度の映像とノイズ除去によるクリアな音声を提供

セキュリティ

リモートワーク下での
セキュリティ対策に不安が残る



インテル® vPro® プラットフォームで
ハードウェア支援型のセキュリティ機能を提供

- インテル® vPro® プラットフォーム限定のセキュリティ機能である「インテル® ハードウェア・シールド」により、ハードウェア、BIOS・ファームウェア、VM、OS、アプリケーションそれぞれの層まで掘り下げて高度な脅威の検出及び保護と防衛を支援

運用管理性

導入が求められるリモートワークの
PC管理を簡単にしたい



インテル® vPro® プラットフォーム搭載のPCなら
遠隔からトラブルシューティングや
電源管理等の端末管理が可能

- インテル® vPro® プラットフォーム搭載 PC は、「インテル® AMT」により有線・無線 LAN 経由で OS の状態に依存せずにアウトオブバンド接続が可能
- OS がシャットダウンした状態でも、PC の立ち上げやトラブル発生時に障害の特定や復旧サポートが可能
- インテルが提供する無償のクライアント管理ツール「インテル® EMA」は、社内 LAN だけでなく、クラウド経由で社外にあるデバイス管理も可能
- PC がインターネット接続可能な環境にあれば、OS の状態に依存せず「インテル® AMT」の「CIRA」機能により従業員の端末へアクセス可能（インテル® AMT へ事前設定が必要）
インテル® AMT…インテル®アクティブ・マネジメント・テクノロジー

安定性

ソフトウェア更新が頻繁で非互換の
ドライバの数も多く、PC管理が複雑化



インテル® ステータブルITプラットフォーム・
プログラム(インテル® SIPP)は、
優れた安定性を実現

- 複雑な企業内 PC のライフサイクル管理を解消するソリューション「インテル® SIPP」対象で、品質・信頼性・互換性確保が可能。
- プラットフォーム上のコンポーネントとドライバの更新間隔を最短で 15 カ月、または次世代のリリースまで維持できるため、IT 部門の負担を最小限に抑えることが可能

Intel、インテル、Intel ロゴ、その他インテルの商標は、アメリカ合衆国およびその他の国における Intel Corporation またはその子会社の商標です。

※いずれも第 11 世代インテル® Core™ vPro® i7-1185G7 プロセッサと AMD® Ryzen™ 7 PRO 4750U プロセッサを比較。

※1…Microsoft Office 365 ワークフローにより測定 ※2…生産性とコラボレーション・ワークフローにより測定

※3…ビデオ編集のワークフローで測定

詳しくはこちら <https://www.intel.co.jp/content/www/jp/ja/now/11thgenvpro.html>

インテル® vPro®
プラットフォームを
もっと知りたい方は
こちらへ！

