



HP USB Port Manager ご紹介資料

株式会社 日本HP

サービス・ソリューション事業本部

技術本部

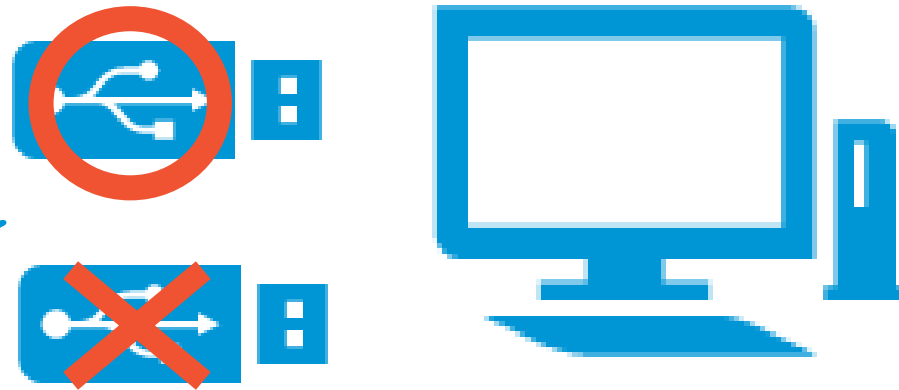
2021年5月

HP USB Port Managerとは

ホワイトリスト/ブラックリスト方式による制御

- HP USB Port Managerは、USBデバイスの利用を禁止し、管理者が許可したUSBデバイスだけを利用可能にすることや、逆にUSBデバイスの利用を許可しつつ、特定のUSBデバイスだけは利用禁止にすることができます。
- USBデバイスは、デバイスの種類（Class ID）、製造元（Vender ID）、製品（Product ID）単位で指定できます。

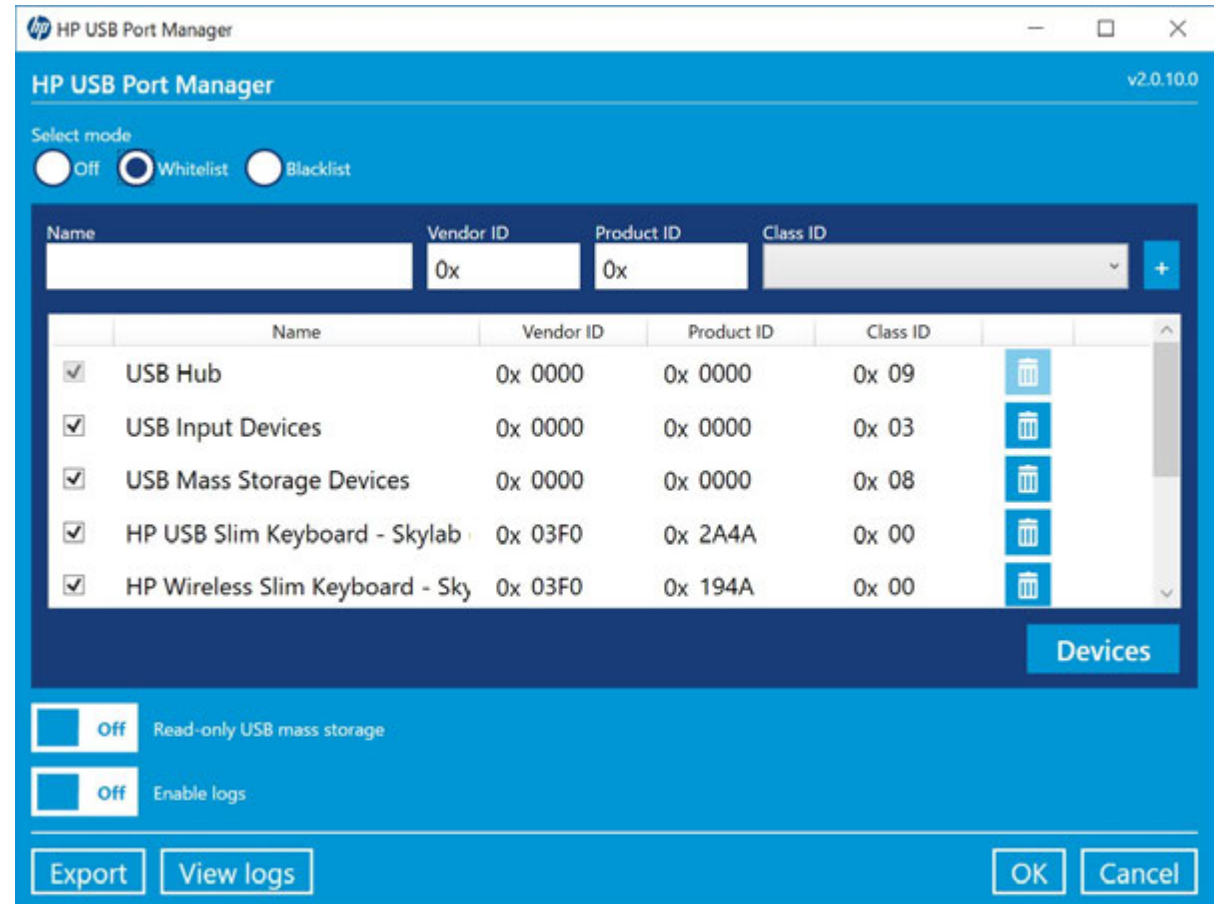
特定のUSBデバイスのみ利用
可能/禁止



シンプルなインターフェース

3つのモード

- **オフ** : HP USB Port Manager がオフになり、すべてのUSBデバイスへのアクセスが許可されます
- **ホワイトリスト** : ホワイトリストに含まれている項目を除くすべてのデバイスがブロックされます
- **ブラックリスト** : ブラックリストに含まれている項目を除くすべてのデバイスが許可されます

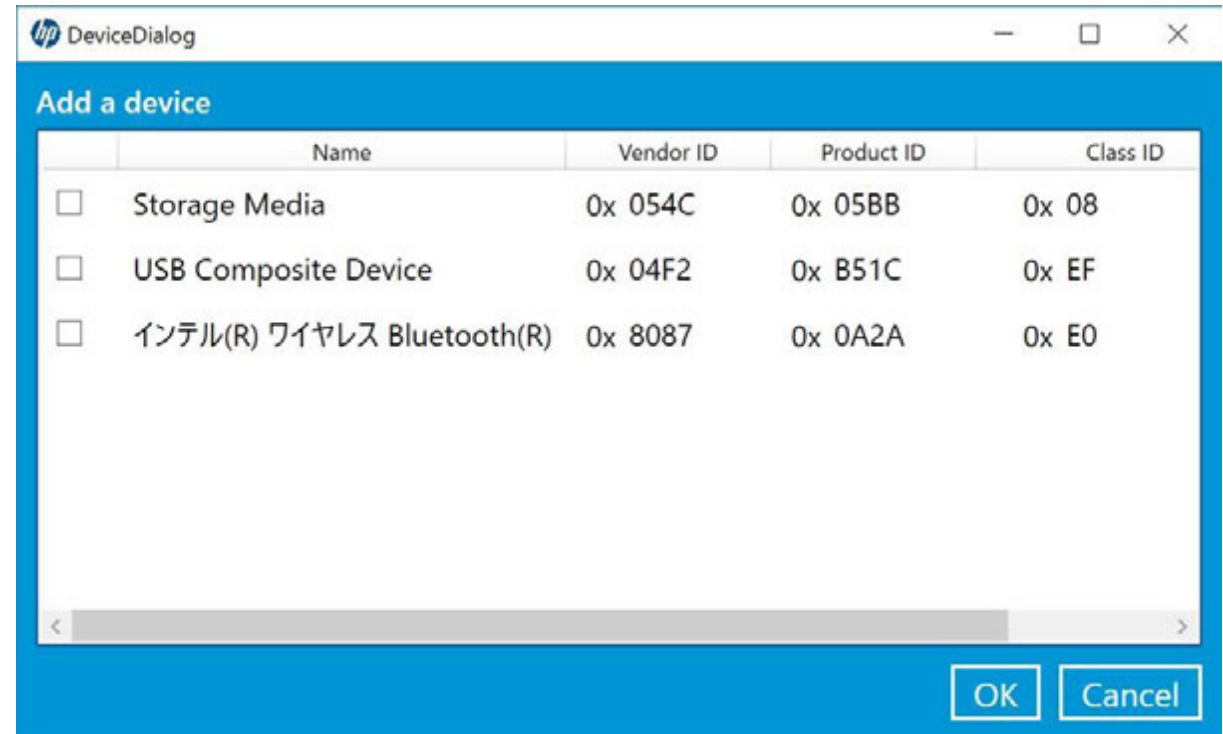


ホワイトリスト

シンプルなインターフェース

USBデバイスの追加

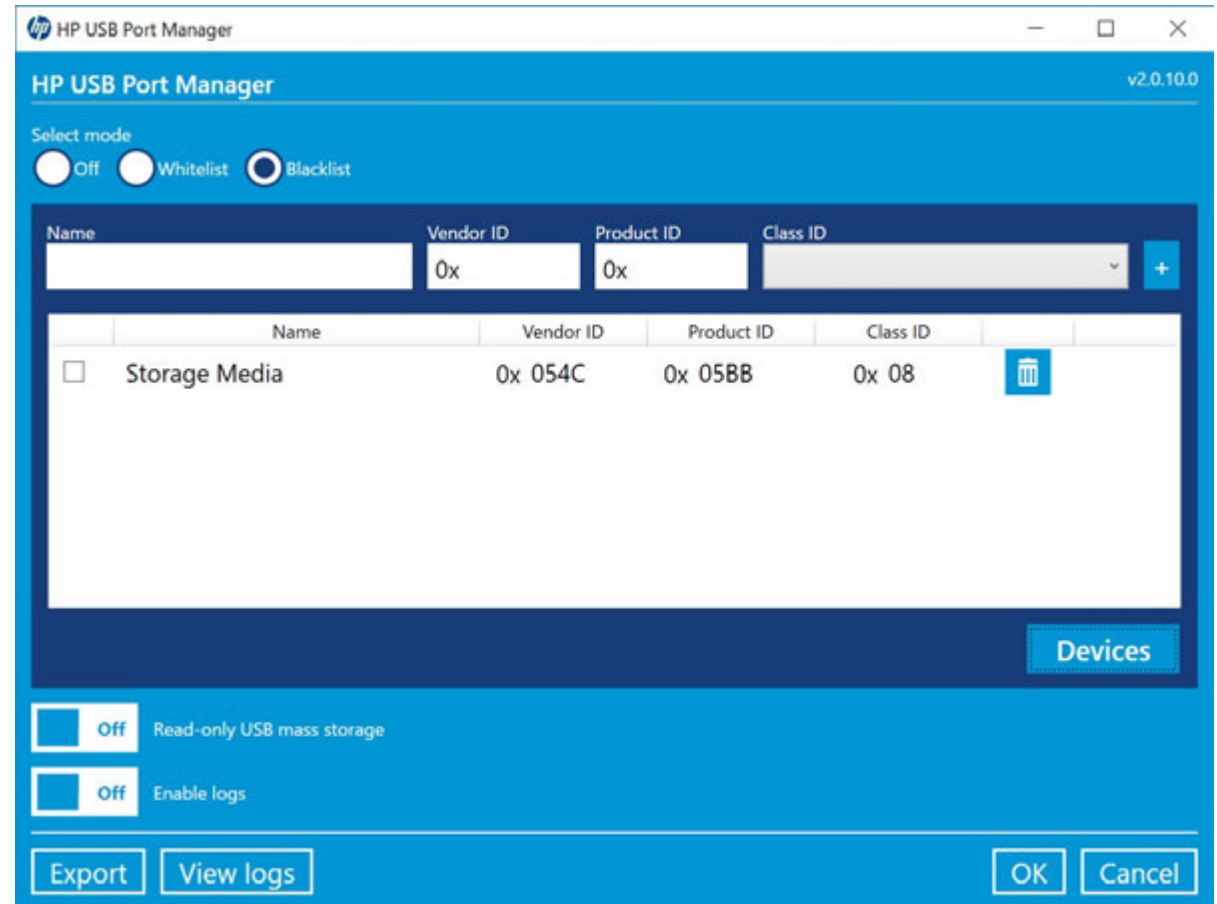
- **USBデバイスの指定**：シンクライアントに接続されているUSBデバイスの一覧から指定します。（手入力による設定も可能）



シンプルなインターフェース オプション

- **読み取り専用 USB 大容量記憶装置**：USB 大容量記憶装置へのアクセスを読み取り専用として設定
- **ログの有効化**：ベンダーID、製品ID、クラスIDなど、構成およびデバッグに役立つUSB 接続デバイスの詳細情報のキャプチャを有効にします
- **エクスポート**：HP USB Port Managerの設定をtxt形式でエクスポートします※

※エクスポートした設定は、コマンドラインによるインポート可能



ブラックリスト

対応製品と入手方法

- **対応OS**

- Windows 10 IoT Enterprise

- **入手方法**

- HP USB Port Manager は、HP Thin Client にプリインストールされています。
- [HP ThinUpdate]を使用してダウンロード/更新することができます。



本書の取り扱いについて

本書は、株式会社 日本HPが販売する製品を検討されているお客様が実際のご利用方法に合わせた設定を行う際に役立つ手順の一例を示すものです。いかなる場合においても本書の通りになる事を保証するものではありません。

本書の内容は、将来予告なしに変更されることがあります。HP製品およびサービスに対する保証については、該当製品およびサービス保証規定書に記載されています。本書のいかなる内容も、新たな保証を追加するものではありません。本書の内容につきましては万全を期しておりますが、本書中の技術的あるいは校正上の誤り、省略に対して責任を負いかねますのでご了承ください。

この文書の著作権は株式会社 日本HPに帰属します。株式会社 日本HPの許可なく一部または全体の複製・転載・編集等を行うことや、許可されていない第三者への開示等の行為全てを禁止します。

本文中使用される企業名、製品名、商標などはそれを保持する企業・団体に帰属します。

